

INTERVENTI DI PROGETTO

OPERE DI FINITURA

- INT.1** Intonacatura delle murature esistenti a stucco spatalato a strati con malta di calce spenta, cemento bianco, sabbia, pazzolana e strato finale con malta di calce viva e polvere di marmo con trattamento di ceratura e lucidatura, (intonaco interno)
- INT.2** Riconfigurazione cornici, cornicioni, davanzali.
- INT.3** Intonaco civile liscio a tre strati, costituito da un primo strato di ritraccio, da un secondo strato finto in piano con regolo e frattazzo (ariciatura), ultimo strato di rifinitura con malta fine (cola di malta liscia con frattazzo metallico o alto pezzo), dello spessore complessivo non inferiore a 15 mm. (intonaco esterno)
- INT.4** Intonaco foncoassorbente a base di fibre minerali sp.4mm.
- INT.5** Restauro, consolidamento e fissaggio intonaci
- IS.1** Cappotto interno in fibra di legno sp.8 cm e finitura con rasatura armata e linteaggiatura sp.3mm

RIVESTIMENTI, DAVANZALI E SOGLIE

- R.1** Rivestimento bagni in gres (sp. 7mm), formato 20x20 cm
- R.2** Rivestimento i moduli wpc con scudo protettivo in tecnopolimero di dimensioni pari a 25x119x500mm.
- R.3** Davanzali/soglia in pietra lavica/biperno sp. variabile 3-5 cm
- R.4** Rivestimento angolo cottura in gres (sp. 7mm), formato 20x20 cm - cemento

PARAPETTI RINGHIERE

- RI.1** Ringhiera in ferro a bocchette verticali 1,5x1,5 cm
- RI.2** Parapetto in ferro a bocchette verticali 1,5x1,5 cm
- RI.3** Continno a profilo tubolare Ø40mm in ferro fissato a parete mediante staffe di ancoraggio
- RI.4** Parapetto in ferro a bocchette a 45 gradi di dimensione

SCALE E RAMPE

- S.1** Rivestimento dello scalo in pietra lavica sp. 2 cm
- S.2** Recupero rivestimento scalo in Piemero
- S.3** Scala in legno e acciaio

ASCENSORI E MONTACARICHI

- As.1** Impianto ascensore dim.vano 1600x1600mm, dim. cabina con incastellatura in acciaio e vetro su 3 lati, porte scorrevoli telescopiche a due ante.
- As.2** Montacarico a pedana per carrozzine
- As.3** Impianto ascensore dim.vano 1600x1600mm, dim. cabina in cemento armato su 4 lati, porte scorrevoli telescopiche a due ante.

TRAMEZZATURE

- T.1** Tramezzatura a secco sp. 12,5 cm, costituita da doppia lastra di cartongesso rivestito e fibroato sp.1,25 cm, pannello foncoassorbente in lana di vetro sp. 7,5 cm, doppia lastra di cartongesso rivestito e fibroato sp.1,25 cm, rasatura a base di polvere di marmo.
- T.2** Doppia tramezzatura sp. 10 cm in mattoni forati per chiusura vani di passaggio, intonacatura e rasatura a base di polvere di marmo (cfr. tavolo obacco tramezzature).
- T.3** Muratura in mattoni forati sp.8/12cm. Intonacatura e rasatura a base di polvere di marmo.
- T.4** Muratura in blocchetti di fufa scelti e squadriati per chiusura vani porta e vani finestra sp.39cm
- T.5** Pannelli modulari divisori in laminato massello stratificato (HPL) (sp. 14 mm)

MURATURA PORTANTE

- M.1** Muratura portante in tufo

SISTEMAZIONI URBANE

- Su.1** Colonna luminosa moderna in acciaio di carbonio S275JR zincato, di colore nero effetto forgiato.
- Su.2** Panchina in legno e acciaio da 4 posti.
- Su.3** Seduta in cemento quadrato con pannello colorato informativo
- Su.4** Porta biciclette realizzato con un tubolare di Ø 43 mm in acciaio sp. 2 mm, fissato al suolo tramite un'apposita piastra base circolare di Ø 150 mm sp. 80/10 saldata al tubolare, la quale presenta nr. 4 fori di Ø 13 mm per l'uso di apposti tasselli.
- Su.5** Seduta in cemento di forma circolare

PAVIMENTAZIONI

- P.1** Pavimentazione in piastrelle interamente realizzate a mano, utilizzando cemento ad alta resistenza mescolato con polvere di marmo e ossidi colorati. Quadrato (200x200mm) e esagonali (200x200mm) di spessore 14 mm, pressate a fredda e pretrattate in superficie, per proteggerle e facilitarne la pulizia.
- P.2** Pavimentazione in microcemento costituita da un premiscelato monocomponente in polvere costituito da cementi speciali, resine, additivi inerti quarziferi selezionati che, con la sola aggiunta di acqua pulita, permette di ottenere un impasto cremoso.
- P.3** Pavimentazione architettonica in calcestruzzo lavato, premiscelato multifunzione in polvere con fibre in polipropilene, additivi superfluidificanti, additivi aeranti, metacacolino e ossidi coloranti (o versione neutra).
- P.4** Recupero del pavimento in cemento colorato dal portico chiuso
- P.5** Pavimento bagni in gres fine porcellanato calcato in massa (sp. 9mm), formato 30x30 cm - forata
- P.6** Pavimento appartamenti in gres effetto cemento (sp. 6mm), formato 120x120 cm
- P.7** Pavimentazione architettonica in calcestruzzo lavato, premiscelato multifunzione in polvere con fibre in polipropilene, additivi superfluidificanti, additivi aeranti, metacacolino e ossidi coloranti (o versione neutra). Effetto sabbia.
- P.8** Pavimentazione in Pastellone con finitura naturale costituita da polvere di colore bianco, miscelato con specifico legante. Color terra naturale
- P.9** Pavimentazione in piastrelle in cotto naturale grezzo formato 30x30 cm.
- P.10** Recupero della pavimentazione in basolato di piemero

INTERVENTI DI DEUMIDIFICAZIONE

- Du.1** Intonaci aeranti costituiti da leganti idraulici uniti ad inerti di natura calcarea o alcei, necessari per la resistenza meccanica, miscelati con inerti leggeri (pazzolana, argilla espansa, perlite, vetro estruso, sughero, ecc.) che incrementano la porosità e quindi la permeabilità di vapore del sistema.
- Du.2** Intercapedine verticale di areazione con ventilazione assicurata mediante fori, che trovano riscontro all'esterno mediante intercapedine ventilata perimetrali
- Du.3** Intercapedine orizzontale di areazione (vespaio) costituito da tovelizzato e con mullini di metallo di 15 cm di altezza circa, strato di impermeabilizzazione e conglomerato magro di argilla espansa
- Du.4** Intercapedine orizzontale di areazione (vespaio) con casseri a perdere modulari su cui si effettua un'unica gettata di calcestruzzo

COPERTURA

- Te.1** Cordolo in cemento armato
- Te.2** Orditura principale: per trave di colmo e per compluvi in acciaio IPE 270 mentre per arcarecci paralleli alla falda IPE 240
- Te.3** Orditura secondaria in acciaio Omega per sostegno pannelli 100x50x30x3
- Te.4** Manto copertura con cotto e controcoppo in laterizio
- Te.5** Nuova gronda e pluviali per integrazione della regimentazione delle acque pluviali in rame, diametro 100 mm
- Te.6** Copertura piano con ghiaio di vetro cellulare

+263.56 Copertura

+260.00 Livello 3

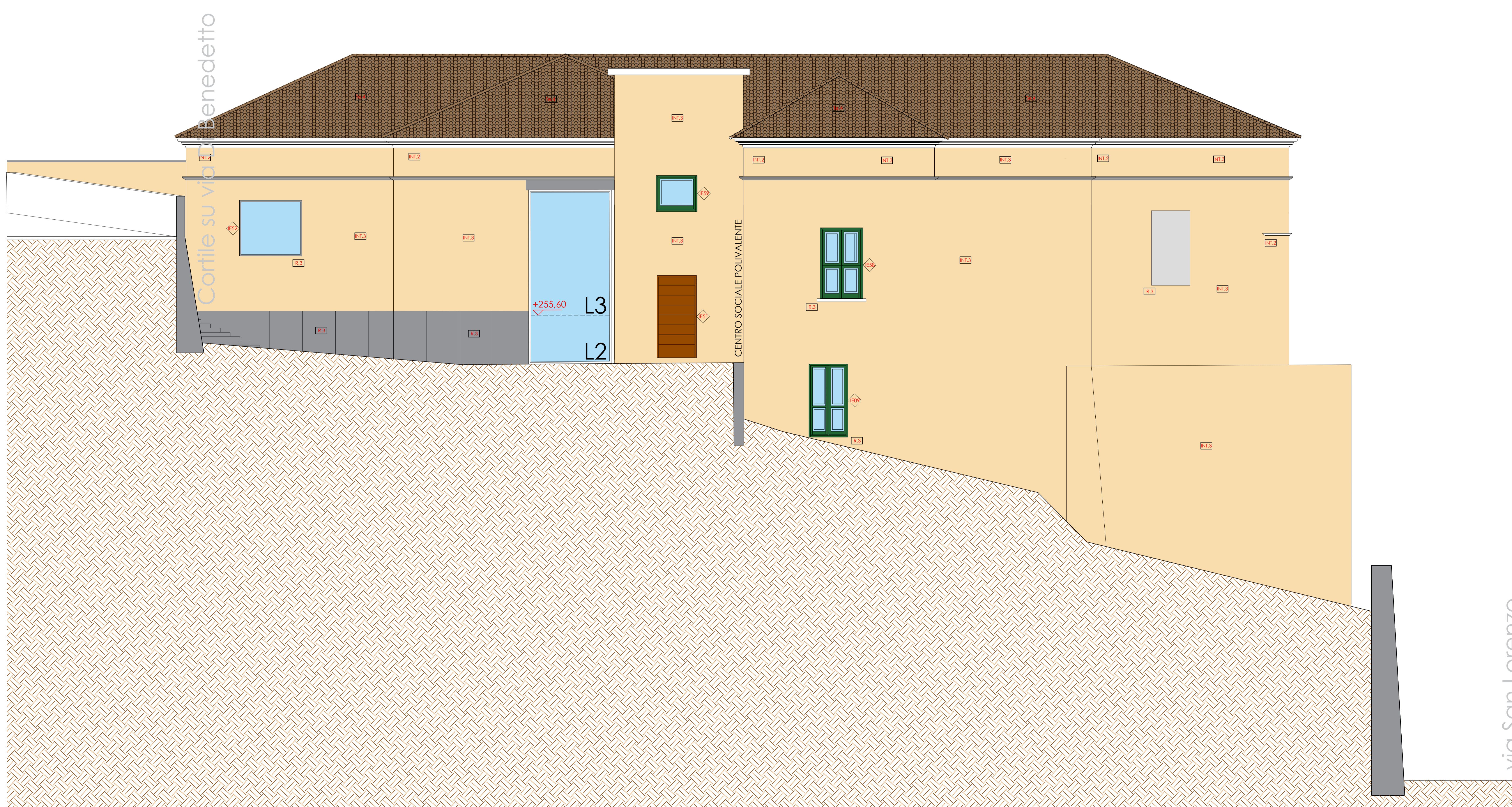
+255.60 Livello 2

+252.87 Livello 1+

+250.10 Livello 1

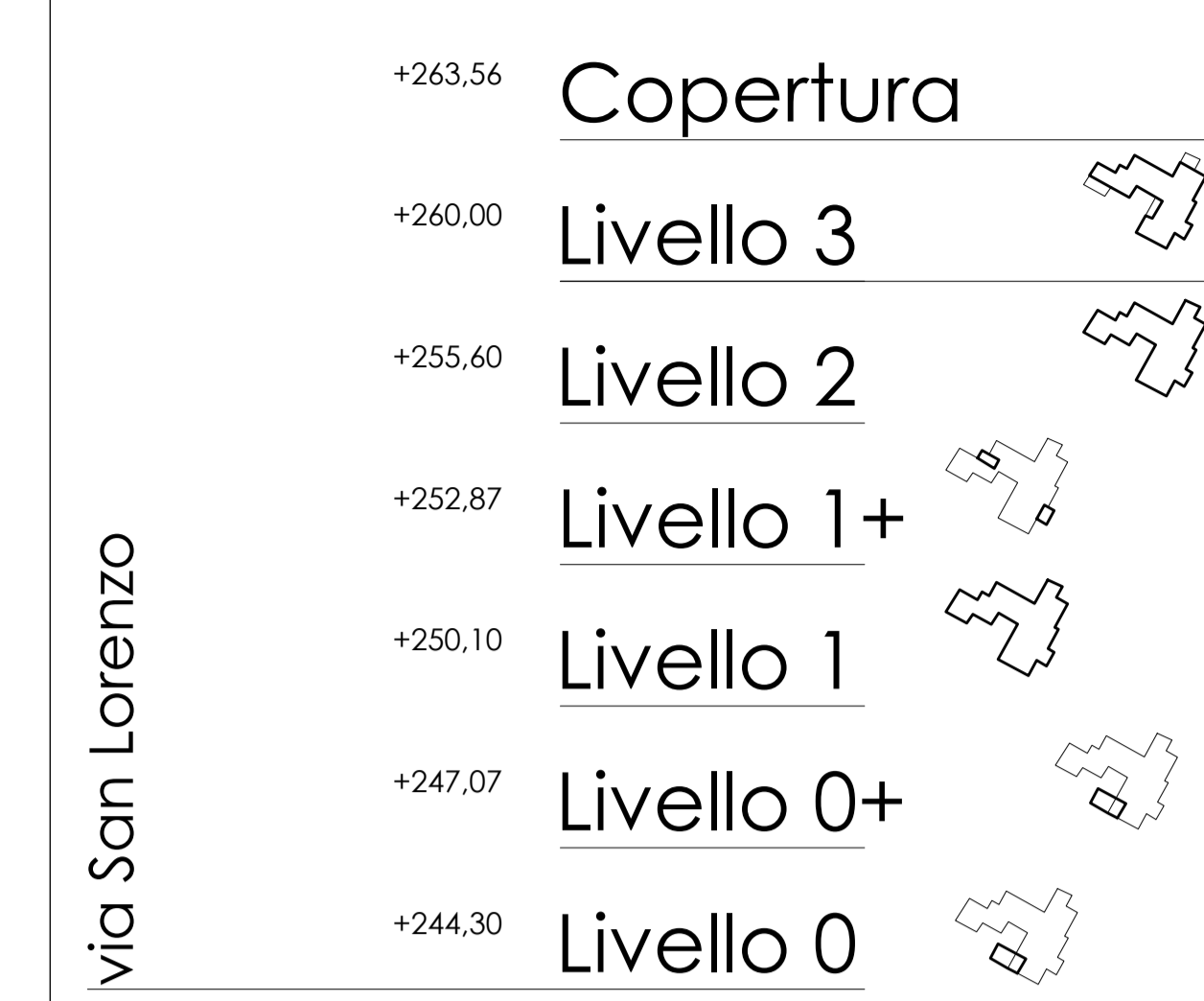
+247.07 Livello 0+

+244.30 Livello 0



PROSPETTO NORD

PROGETTO



via San Lorenzo

via Gaudio de' Morri

INTERVENTI DI RESTAURO

INTERVENTI E OPERAZIONI	MODALITÀ	AMBITO
PRECONDIZIONAMENTO	Intonaco di intonacatura civile a tre strati (intonaco di malta a base di calce spenta, cemento bianco, sabbia, pazzolana e strato finale con malta di calce viva e polvere di marmo con trattamento di ceratura e lucidatura, (intonaco interno)	PRECONDIZIONAMENTO
Applicazione prelevante di malta magra per raschiare legante	Intonaco di intonacatura civile a tre strati (intonaco di malta a base di calce spenta, cemento bianco, sabbia, pazzolana e strato finale con malta di calce viva e polvere di marmo con trattamento di ceratura e lucidatura, (intonaco interno)	Applicazione prelevante di malta magra per raschiare legante
Applicazione di malta di calce con rete in fibra di vetro	Intonaco di intonacatura civile a tre strati (intonaco di malta a base di calce spenta, cemento bianco, sabbia, pazzolana e strato finale con malta di calce viva e polvere di marmo con trattamento di ceratura e lucidatura, (intonaco interno)	Applicazione di malta di calce con rete in fibra di vetro
Stuccatura	Intonaco di intonacatura civile a tre strati (intonaco di malta a base di calce spenta, cemento bianco, sabbia, pazzolana e strato finale con malta di calce viva e polvere di marmo con trattamento di ceratura e lucidatura, (intonaco interno)	Stuccatura
Stuccatura	Intonaco di intonacatura civile a tre strati (intonaco di malta a base di calce spenta, cemento bianco, sabbia, pazzolana e strato finale con malta di calce viva e polvere di marmo con trattamento di ceratura e lucidatura, (intonaco interno)	Stuccatura
Stuccatura	Intonaco di intonacatura civile a tre strati (intonaco di malta a base di calce spenta, cemento bianco, sabbia, pazzolana e strato finale con malta di calce viva e polvere di marmo con trattamento di ceratura e lucidatura, (intonaco interno)	Stuccatura
Stuccatura	Intonaco di intonacatura civile a tre strati (intonaco di malta a base di calce spenta, cemento bianco, sabbia, pazzolana e strato finale con malta di calce viva e polvere di marmo con trattamento di ceratura e lucidatura, (intonaco interno)	Stuccatura
Stuccatura	Intonaco di intonacatura civile a tre strati (intonaco di malta a base di calce spenta, cemento bianco, sabbia, pazzolana e strato finale con malta di calce viva e polvere di marmo con trattamento di ceratura e lucidatura, (intonaco interno)	Stuccatura
Stuccatura	Intonaco di intonacatura civile a tre strati (intonaco di malta a base di calce spenta, cemento bianco, sabbia, pazzolana e strato finale con malta di calce viva e polvere di marmo con trattamento di ceratura e lucidatura, (intonaco interno)	Stuccatura
Stuccatura	Intonaco di intonacatura civile a tre strati (intonaco di malta a base di calce spenta, cemento bianco, sabbia, pazzolana e strato finale con malta di calce viva e polvere di marmo con trattamento di ceratura e lucidatura, (intonaco interno)	Stuccatura
Stuccatura	Intonaco di intonacatura civile a tre strati (intonaco di malta a base di calce spenta, cemento bianco, sabbia, pazzolana e strato finale con malta di calce viva e polvere di marmo con trattamento di ceratura e lucidatura, (intonaco interno)	Stuccatura
Stuccatura	Intonaco di intonacatura civile a tre strati (intonaco di malta a base di calce spenta, cemento bianco, sabbia, pazzolana e strato finale con malta di calce viva e polvere di marmo con trattamento di ceratura e lucidatura, (intonaco interno)	Stuccatura
Stuccatura	Intonaco di intonacatura civile a tre strati (intonaco di malta a base di calce spenta, cemento bianco, sabbia, pazzolana e strato finale con malta di calce viva e polvere di marmo con trattamento di ceratura e lucidatura, (intonaco interno)	Stuccatura
Stuccatura	Intonaco di intonacatura civile a tre strati (intonaco di malta a base di calce spenta, cemento bianco, sabbia, pazzolana e strato finale con malta di calce viva e polvere di marmo con trattamento di ceratura e lucidatura, (intonaco interno)	Stuccatura
Stuccatura	Intonaco di intonacatura civile a tre strati (intonaco di malta a base di calce spenta, cemento bianco, sabbia, pazzolana e strato finale con malta di calce viva e polvere di marmo con trattamento di ceratura e lucidatura, (intonaco interno)	Stuccatura
Stuccatura	Intonaco di intonacatura civile a tre strati (intonaco di malta a base di calce spenta, cemento bianco, sabbia, pazzolana e strato finale con malta di calce viva e polvere di marmo con trattamento di ceratura e lucidatura, (intonaco interno)	Stuccatura
Stuccatura	Intonaco di intonacatura civile a tre strati (intonaco di malta a base di calce spenta, cemento bianco, sabbia, pazzolana e strato finale con malta di calce viva e polvere di marmo con trattamento di ceratura e lucidatura, (intonaco interno)	Stuccatura
Stuccatura	Intonaco di intonacatura civile a tre strati (intonaco di malta a base di calce spenta, cemento bianco, sabbia, pazzolana e strato finale con malta di calce viva e polvere di marmo con trattamento di ceratura e lucidatura, (intonaco interno)	Stuccatura
Stuccatura	Intonaco di intonacatura civile a tre strati (intonaco di malta a base di calce spenta, cemento bianco, sabbia, pazzolana e strato finale con malta di calce viva e polvere di marmo con trattamento di ceratura e lucidatura, (intonaco interno)	Stuccatura
Stuccatura	Intonaco di intonacatura civile a tre strati (intonaco di malta a base di calce spenta, cemento bianco, sabbia, pazzolana e strato finale con malta di calce viva e polvere di marmo con trattamento di ceratura e lucidatura, (intonaco interno)	Stuccatura
Stuccatura	Intonaco di intonacatura civile a tre strati (intonaco di malta a base di calce spenta, cemento bianco, sabbia, pazzolana e strato finale con malta di calce viva e polvere di marmo con trattamento di ceratura e lucidatura, (intonaco interno)	Stuccatura
Stuccatura	Intonaco di intonacatura civile a tre strati (intonaco di malta a base di calce spenta, cemento bianco, sabbia, pazzolana e strato finale con malta di calce viva e polvere di marmo con trattamento di ceratura e lucidatura, (intonaco interno)	Stuccatura
Stuccatura	Intonaco di intonacatura civile a tre strati (intonaco di malta a base di calce spenta, cemento bianco, sabbia, pazzolana e strato finale con malta di calce viva e polvere di marmo con trattamento di ceratura e lucidatura, (intonaco interno)	Stuccatura
Stuccatura	Intonaco di intonacatura civile a tre strati (intonaco di malta a base di calce spenta, cemento bianco, sabbia, pazzolana e strato finale con malta di calce viva e polvere di marmo con trattamento di ceratura e lucidatura, (intonaco interno)	Stuccatura
Stuccatura	Intonaco di intonacatura civile a tre strati (intonaco di malta a base di calce spenta, cemento bianco, sabbia, pazzolana e strato finale con malta di calce viva e polvere di marmo con trattamento di ceratura e lucidatura, (intonaco interno)	Stuccatura
Stuccatura	Intonaco di intonacatura civile a tre strati (intonaco di malta a base di calce spenta, cemento bianco, sabbia, pazzolana e strato finale con malta di calce viva e polvere di marmo con trattamento di ceratura e lucidatura, (intonaco interno)	Stuccatura
Stuccatura	Intonaco di intonacatura civile a tre strati (intonaco di malta a base di calce spenta, cemento bianco, sabbia, pazzolana e strato finale con malta di calce viva e polvere di marmo con trattamento di ceratura e lucidatura, (intonaco interno)	Stuccatura
Stuccatura	Intonaco di intonacatura civile a tre strati (intonaco di malta a base di calce spenta, cemento bianco, sabbia, pazzolana e strato finale con malta di calce viva e polvere di marmo con trattamento di ceratura e lucidatura, (intonaco interno)	Stuccatura
Stuccatura	Intonaco di intonacatura civile a tre strati (intonaco di malta a base di calce spenta, cemento bianco, sabbia, pazzolana e strato finale con malta di calce viva e polvere di marmo con trattamento di ceratura e lucidatura, (intonaco interno)	Stuccatura
Stuccatura	Intonaco di intonacatura civile a tre strati (intonaco di malta a base di calce spenta, cemento bianco, sabbia, pazzolana e strato finale con malta di calce viva e polvere di marmo con trattamento di ceratura e lucidatura, (intonaco interno)	Stuccatura
Stuccatura	Intonaco di intonacatura civile a tre strati (intonaco di malta a base di calce spenta, cemento bianco, sabbia, pazzolana e strato finale con malta di calce viva e polvere di marmo con trattamento di ceratura e lucidatura, (intonaco interno)	Stuccatura
Stuccatura	Intonaco di intonacatura civile a tre strati (intonaco di malta a base di calce spenta, cemento bianco, sabbia, pazzolana e strato finale con malta di calce viva e polvere di marmo con trattamento di ceratura e lucidatura, (intonaco interno)	Stuccatura
Stuccatura	Intonaco di intonacatura civile a tre strati (intonaco di malta a base di calce spenta, cemento bianco, sabbia, pazzolana e strato finale con malta di calce viva e polvere di marmo con trattamento di ceratura e lucidatura, (intonaco interno)	Stuccatura
Stuccatura	Intonaco di intonacatura civile a tre strati (intonaco di malta a base di calce spenta, cemento bianco, sabbia, pazzolana e strato finale con malta di calce viva e polvere di marmo con trattamento di ceratura e lucidatura, (intonaco interno)	Stuccatura
Stuccatura	Intonaco di intonacatura civile a tre strati (intonaco di malta a base di calce spenta, cemento bianco, sabbia, pazzolana e strato finale con malta di calce viva e polvere di marmo con trattamento di ceratura e lucidatura, (intonaco interno)	Stuccatura
Stuccatura	Intonaco di intonacatura civile a tre strati (intonaco di malta a base di calce spenta, cemento bianco, sabbia, pazzolana e strato finale con malta di calce viva e polvere di marmo con trattamento di ceratura e lucidatura, (intonaco interno)	Stuccatura
Stuccatura	Intonaco di intonacatura civile a tre strati (intonaco di malta a base di calce spenta, cemento bianco, sabbia, pazzolana e strato finale con malta di calce viva e polvere di marmo con trattamento di ceratura e lucidatura, (intonaco interno)	Stuccatura
Stuccatura	Intonaco di intonacatura civile a tre strati (intonaco di malta a base di calce spenta, cemento bianco, sabbia, pazzolana e strato finale con malta di calce viva e polvere di marmo con trattamento di ceratura e lucidatura, (intonaco interno)	Stuccatura
Stuccatura	Intonaco di intonacatura civile a tre strati (intonaco di malta a base di calce spenta, cemento bianco, sabbia, pazzolana e strato finale con malta di calce viva e polvere di marmo con trattamento di ceratura e lucidatura, (intonaco interno)	Stuccatura
Stuccatura	Intonaco di intonacatura civile a tre strati (intonaco di malta a base di calce spenta, cemento bianco, sabbia, pazzolana e strato finale con malta di calce viva e polvere di marmo con trattamento di ceratura e lucidatura, (intonaco interno)	Stuccatura
Stuccatura	Intonaco di intonacatura civile a tre strati (intonaco di malta a base di calce spenta, cemento bianco, sabbia, pazzolana e strato finale con malta di calce viva e polvere di marmo con trattamento di ceratura e lucidatura, (intonaco interno)	Stuccatura
Stuccatura	Intonaco di intonacatura civile a tre strati (intonaco di malta a base di calce spenta, cemento bianco, sabbia, pazzolana e strato finale con malta di calce viva e polvere di marmo con trattamento di ceratura e lucidatura, (intonaco interno)	Stuccatura
Stuccatura	Intonaco di intonacatura civile a tre strati (intonaco di malta a base di calce spenta, cemento bianco, sabbia, pazzolana e strato finale con malta di calce viva e polvere di marmo con trattamento di ceratura e lucidatura, (intonaco interno)	Stuccatura
Stuccatura	Intonaco di intonacatura civile a tre strati (intonaco di malta a base di calce spenta, cemento bianco, sabbia, pazzolana e strato finale con malta di calce viva e polvere di marmo con trattamento di ceratura e lucidatura, (intonaco interno)	Stuccatura
Stuccatura	Intonaco di intonacatura civile a tre strati (intonaco di malta a base di calce spenta, cemento bianco, sabbia, pazzolana e strato finale con malta di calce viva e polvere di marmo con trattamento di ceratura e lucidatura, (intonaco interno)	Stuccatura
Stuccatura	Intonaco di intonacatura civile a tre strati (intonaco di malta a base di calce spenta, cemento bianco, sabbia, pazzolana e strato finale con malta di calce viva e polvere di marmo con trattamento di ceratura e lucidatura, (intonaco interno)	Stuccatura
Stuccatura	Intonaco di intonacatura civile a tre strati (intonaco di malta a base di calce spenta, cemento bianco, sabbia, pazzolana e strato finale con malta di calce viva e polvere di marmo con trattamento di ceratura e lucidatura, (intonaco interno)	Stuccatura
Stuccatura	Intonaco di intonacatura civile a tre strati (intonaco di malta a base di calce spenta, cemento bianco, sabbia, pazzolana e strato finale con malta di calce viva e polvere di marmo con trattamento di ceratura e lucidatura, (intonaco interno)	Stuccatura
Stuccatura	Intonaco di intonacatura civile a tre strati (intonaco di malta a base di calce spenta, cemento bianco, sabbia, pazzolana e strato finale con malta di calce viva e polvere di marmo con trattamento di ceratura e lucidatura, (intonaco interno)	Stuccatura
Stuccatura	Intonaco di intonacatura civile a tre strati (intonaco di malta a base di calce spenta, cemento bianco, sabbia, pazzolana e strato finale con malta di calce viva e polvere di marmo con trattamento di ceratura e lucidatura, (intonaco interno)	Stuccatura
Stuccatura	Intonaco di intonacatura civile a tre strati (intonaco di malta a base di calce spenta, cemento bianco, sabbia, pazzolana e strato finale con malta di calce viva e polvere di marmo con trattamento di ceratura e lucidatura, (intonaco interno)	Stuccatura
Stuccatura	Intonaco di intonacatura civile a tre strati (intonaco di malta a base di calce spenta, cemento bianco, sabbia, pazzolana e strato finale con malta di calce viva e polvere di marmo con trattamento di ceratura e lucidatura, (intonaco interno)	Stuccatura
Stuccatura	Intonaco di intonacatura civile a tre strati (intonaco di malta a base di calce spenta, cemento bianco, sabbia, pazzolana e strato finale con malta di calce viva e polvere di marmo con trattamento di ceratura e lucidatura, (intonaco interno)	Stuccatura
Stuccatura	Intonaco di intonacatura civile a tre strati (intonaco di malta a base di calce spenta, cemento bianco, sabbia, pazzolana e strato finale con malta di calce viva e polvere di marmo con trattamento di ceratura e lucidatura, (intonaco interno)	Stuccatura
Stuccatura	Intonaco di intonacatura civile a tre strati (intonaco di malta a base di calce spenta, cemento bianco, sabbia, pazzolana e strato finale con malta di calce viva e polvere di marmo con trattamento di ceratura e lucidatura, (intonaco interno)	Stuccatura
Stuccatura	Intonaco di intonacatura civile a tre strati (intonaco di malta a base di calce spenta, cemento bianco, sabbia, pazzolana e strato finale con malta di calce viva e polvere di marmo con trattamento di ceratura e lucidatura, (intonaco interno)	Stuccatura
Stuccatura	Intonaco di intonacatura civile a tre strati (intonaco di malta a base di calce spenta, cemento bianco, sabbia, pazzolana e strato finale con malta di calce viva e polvere di marmo con trattamento di ceratura e lucidatura, (intonaco interno)	Stuccatura
Stuccatura	Intonaco di intonacatura civile a tre strati (intonaco di malta a base di calce spenta, cemento bianco, sabbia, pazzolana e strato finale con malta di calce viva e polvere di marmo con trattamento di ceratura e lucidatura, (intonaco interno)	Stuccatura
Stuccatura	Intonaco di intonacatura civile a tre strati (intonaco di malta a base di calce spenta, cemento bianco, sabbia, pazzolana e strato finale con malta di calce viva e polvere di marmo con trattamento di ceratura e lucidatura, (intonaco interno)	Stuccatura
Stuccatura	Intonaco di intonacatura civile a tre strati (intonaco di malta a base di calce spenta, cemento bianco, sabbia, pazzolana e strato finale con malta di calce viva e polvere di marmo con trattamento di ceratura e lucidatura, (intonaco interno)	Stuccatura
Stuccatura	Intonaco di intonacatura civile a tre strati (intonaco di malta a base di calce spenta, cemento bianco, sabbia, pazzolana e strato finale con malta di calce viva e polvere di marmo con trattamento di ceratura e lucidatura, (intonaco interno)	Stuccatura
Stuccatura	Intonaco di intonacatura civile a tre strati (intonaco di malta a base di calce spenta, cemento bianco, sabbia, pazzolana e strato finale con malta di calce viva e polvere di marmo con trattamento di ceratura e lucidatura, (intonaco interno)	Stuccatura
Stuccatura	Intonaco di intonacatura civile a tre strati (intonaco di malta a base di calce spenta, cemento bianco, sabbia, pazzolana e strato finale con malta di calce viva e polvere di marmo con trattamento di ceratura e lucidatura, (intonaco interno)	Stuccatura
Stuccatura	Intonaco di intonacatura civile a tre strati (intonaco di malta a base di calce spenta, cemento bianco, sabbia, pazzolana e strato finale con malta di calce viva e polvere di marmo con trattamento di ceratura e lucidatura, (intonaco interno)	Stuccatura
Stuccatura	Intonaco di intonacatura civile a tre strati (intonaco di malta a base di calce spenta, cemento bianco, sabbia, pazzolana e strato finale con malta di calce viva e polvere di marmo con trattamento di ceratura e lucidatura, (intonaco interno)	Stuccatura
Stuccatura	Intonaco di intonacatura civile a tre strati (intonaco di malta a base di calce spenta, cemento bianco, sabbia, pazzolana e strato finale con malta di calce viva e polvere di marmo con trattamento di ceratura e lucidatura, (intonaco interno)	Stuccatura
Stuccatura	Intonaco di intonacatura civile a tre strati (intonaco di malta a base di calce spenta, cemento bianco, sabbia, pazzolana e strato finale con malta di calce viva e polvere di marmo con trattamento di ceratura e lucidatura, (intonaco interno)	Stuccatura
Stuccatura	Intonaco di intonacatura civile a tre strati (intonaco di malta a base di calce spenta, cemento bianco, sabbia, pazzolana e strato finale con malta di calce viva e polvere di marmo con trattamento di ceratura e lucidatura, (intonaco interno)	Stuccatura
Stuccatura	Intonaco di intonacatura civile a tre strati (intonaco di malta a base di calce spenta, cemento bianco, sabbia, pazzolana e strato finale con malta di calce viva e polvere di marmo con trattamento di ceratura e lucidatura, (intonaco interno)	Stuccatura
Stuccatura	Intonaco di intonacatura civile a tre strati (intonaco di malta a base di calce spenta, cemento bianco, sabbia, pazzolana e strato finale con malta di calce viva e polvere di marmo con trattamento di ceratura e lucidatura, (intonaco interno)	Stuccatura
Stuccatura	Intonaco di intonacatura civile a tre strati (intonaco di malta a base di calce spenta, cemento bianco, sabbia, pazzolana e strato finale con malta di calce viva e polvere di marmo con trattamento di ceratura e lucidatura, (intonaco interno)	Stuccatura
Stuccatura	Intonaco di intonacatura civile a tre strati (intonaco di malta a base di calce spenta, cemento bianco, sabbia, pazzolana e strato finale con malta di calce viva e polvere di marmo con trattamento di ceratura e lucidatura, (intonaco interno)	Stuccatura
Stuccatura	Intonaco di intonacatura civile a tre strati (intonaco di malta a base di calce spenta, cemento bianco, sabbia, pazzolana e strato finale con malta di calce viva e polvere di marmo con trattamento di ceratura e lucidatura, (intonaco interno)	Stuccatura
Stuccatura	Intonaco di intonacatura civile a tre strati (intonaco di malta a base di calce spenta, cemento bianco, sabbia, pazzolana e strato finale con malta di calce viva e polvere di marmo con trattamento di ceratura e lucidatura, (intonaco interno)	Stuccatura
Stuccatura	Intonaco di intonacatura civile a tre strati (intonaco di malta a base di calce spenta, cemento bianco, sabbia, pazzolana e strato finale con malta di calce viva e polvere di marmo con trattamento di ceratura e lucidatura, (intonaco interno)	Stuccatura
Stuccatura	Intonaco di intonacatura civile a tre strati (intonaco di malta a base di calce spenta, cemento bianco, sabbia, pazzolana e strato finale con malta di calce viva e polvere di marmo con trattamento di ceratura e lucidatura, (intonaco interno)	Stuccatura
Stuccatura	Intonaco di intonacatura civile a tre strati (intonaco di malta a base di calce spenta, cemento bianco, sabbia, pazzolana e strato finale con malta di calce viva e polvere di marmo con trattamento di ceratura e lucidatura, (intonaco interno)	Stuccatura
Stuccatura	Intonaco di intonacatura civile a tre strati (intonaco di malta a base di calce spenta, cemento bianco, sabbia, pazzolana e strato finale con malta di calce viva e polvere di marmo con trattamento di ceratura e lucidatura, (intonaco interno)	Stuccatura
Stuccatura	Intonaco di intonacatura civile a tre strati (intonaco di malta a base di calce spenta, cemento bianco, sabbia, pazzolana e strato finale con malta di calce viva e polvere di marmo con trattamento di ceratura e lucidatura, (intonaco interno)	Stuccatura
Stuccatura	Intonaco di intonacatura civile a tre strati (intonaco di malta a base di calce spenta, cemento bianco, sabbia, pazzolana e strato finale con malta di calce viva e polvere di marmo con trattamento di ceratura e lucidatura, (intonaco interno)	Stuccatura