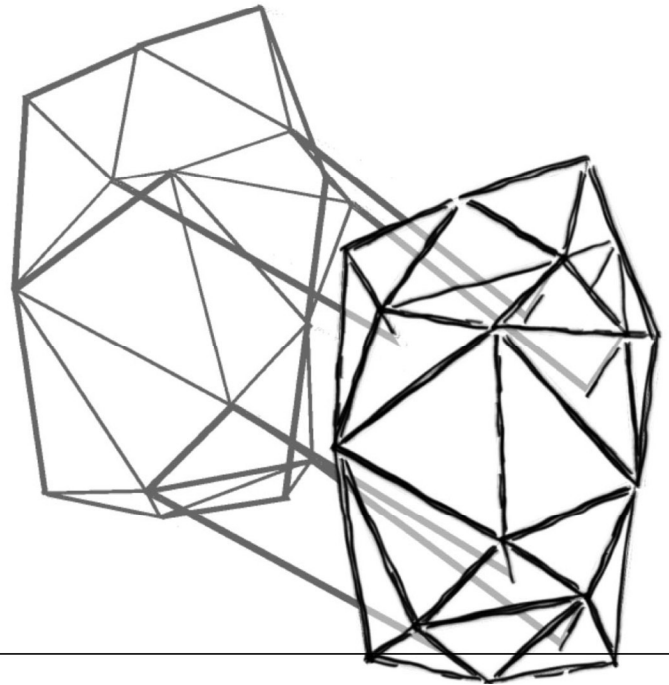




# Comune di Cava de' Tirreni

Provincia di Salerno



## Recupero complesso edilizio San Lorenzo denominato "ex asilo di MendicITÀ" Il Lotto

Dirigente del 4° Settore Lavori Pubblici  
ing. Antonino Attanasio

Responsabile Unico del Procedimento  
ing. Gabriele De Pascale

Supporto al RUP  
ing. Angelo D'Amico

### GRUPPO DI PROGETTAZIONE

Architettura  
arch. Giosuè Gerardo Saturno

Strutture e impianti  
Studio Paris Engineering

Geologia  
dott.ssa geol. Rosanna Miglionico

Sicurezza  
ing. Gianluigi Accarino

Restauro artistico  
dott. Fabio Siniscalchi

Calcoli illuminotecnici

# IE.02

Revisione n.	data	oggetto
--------------	------	---------

1

2

3

SCALA

-

FILE: Calcoli illuminotecnici rev.1 pdf

DATA  
marzo 2022

## **Ex Asilo di MendicITÀ Loc. Cava de' Tirreni (SA)**

Progetto di restauro e risanamento conservativo di un complesso monumentale denominato "Ex Asilo di MendicITÀ" in località San Lorenzo di Cava de' Tirreni. L'intervento risponde alla necessità di creare un polo cittadino dedicato alla vita ed alla salute.

Responsabile:  
No. ordine:  
Ditta:  
No. cliente:

Data: 24.05.2022  
Redattore:

Redattore  
Telefono  
Fax  
e-Mail

## Indice

<b>Ex Asilo di Mendicità Loc. Cava de' Tirreni (SA)</b>	
Copertina progetto	1
Indice	2
<b>Disano Illuminazione SpA 1872 6W CLD S+L 1872 Midifloor</b>	
Scheda tecnica apparecchio	4
<b>ARTEMIDE 1833020A ATHENA LED F BIANCO</b>	
Scheda tecnica apparecchio	5
<b>ARTEMIDE 2106C10A AoL SYSTEM S LIN.120 SLAVE TERM. 3500K</b>	
Scheda tecnica apparecchio	6
<b>Beghelli SpA 4110 COMPLETA LED 24W SA 1N IP40</b>	
Scheda tecnica apparecchio	7
<b>Disano Illuminazione SpA 840 LED 47W 4K CLD 840 LED Panel - UGR&lt;19 ...</b>	
Scheda tecnica apparecchio	8
<b>Disano Illuminazione SpA 1844 LED 4000k CLD 1844 Globo 2.0</b>	
Scheda tecnica apparecchio	9
<b>Disano Illuminazione SpA 960 34W CLD-E 960 Hydro LED - Money Saving</b>	
Scheda tecnica apparecchio	10
<b>ARTEMIDE AG02501 SMART OFFICE SUSPENSION DIR + IND 1129mm 830 DARK...</b>	
Scheda tecnica apparecchio	11
<b>ARTEMIDE 2062010A RIPPLE 90 SOSPENSIONE</b>	
Scheda tecnica apparecchio	12
<b>ARTEMIDE 1457010A LOOK AT ME 35 TRACK S</b>	
Scheda tecnica apparecchio	13
<b>Caffetteria</b>	
Riepilogo	14
Lampade (planimetria)	15
Elementi del locale (planimetria)	16
Risultati illuminotecnici	17
Rendering 3D	18
<b>Zona lettura</b>	
Riepilogo	19
Lampade (planimetria)	20
Risultati illuminotecnici	21
Rendering 3D	22
<b>Centro sociale minori (1)</b>	
Riepilogo	23
Lampade (planimetria)	24
Risultati illuminotecnici	25
Rendering 3D	26
<b>Lab. di educativa territoriale</b>	
Riepilogo	27
Lampade (planimetria)	28
Risultati illuminotecnici	29
Rendering 3D	30
<b>Archivio</b>	
Riepilogo	31
Lampade (planimetria)	32
Risultati illuminotecnici	33
Rendering 3D	34
<b>Servizi igienici P1</b>	
Riepilogo	35
Lampade (planimetria)	36
Elementi del locale (planimetria)	37
Risultati illuminotecnici	38

Redattore  
Telefono  
Fax  
e-Mail

## Indice

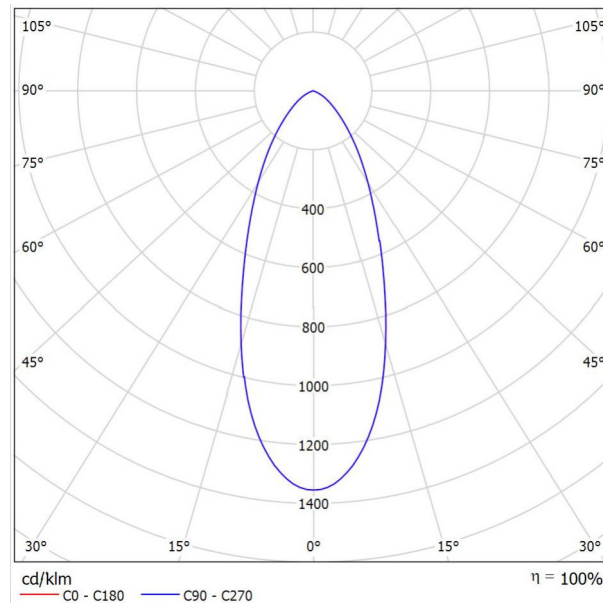
Rendering 3D	39
<b>Servizi igienici P1 (2)</b>	
Riepilogo	40
Lampade (planimetria)	41
Risultati illuminotecnici	42
Rendering 3D	43
<b>Segreteria</b>	
Riepilogo	44
Lampade (planimetria)	45
Risultati illuminotecnici	46
Rendering 3D	47
<b>Area Sonno P2</b>	
Riepilogo	48
Lampade (planimetria)	49
Risultati illuminotecnici	50
Rendering 3D	51
<b>Polo della salute</b>	
Riepilogo	52
Lampade (planimetria)	53
Risultati illuminotecnici	54
Rendering 3D	55
<b>Sala Convegni (Emergenza)</b>	
Riepilogo	56
Lampade (planimetria)	57
Elementi del locale (planimetria)	58
Risultati illuminotecnici	59
Rendering 3D	63
<b>Portico (Emergenza)</b>	
Riepilogo	64
Lampade (planimetria)	65
Elementi del locale (planimetria)	66
Risultati illuminotecnici	67
Rendering 3D	68
<b>Portico</b>	
Riepilogo	69
Lampade (planimetria)	70
Elementi del locale (planimetria)	71
Risultati illuminotecnici	72
Rendering 3D	73
<b>Sala Convegni</b>	
Riepilogo	74
Lampade (planimetria)	75
Elementi del locale (planimetria)	76
Risultati illuminotecnici	77
Rendering 3D	81

Redattore  
Telefono  
Fax  
e-Mail

## Disano Illuminazione SpA 1872 6W CLD S+L 1872 Midifloor / Scheda tecnica apparecchio

### Emissione luminosa 1:

Per un'immagine della lampada consultare il nostro catalogo lampade.



Classificazione lampade secondo CIE: 100  
CIE Flux Code: 81 97 100 100 100

### Emissione luminosa 1:

Valutazione di abbagliamento secondo UGR											
$\rho$ Soffitto	70	70	50	50	30	70	70	50	50	30	
$\rho$ Pareti	50	30	50	30	30	50	30	50	30	30	
$\rho$ Pavimento	20	20	20	20	20	20	20	20	20	20	
Dimensioni del locale	Linea di mira perpendicolare all'asse delle lampade					Linea di mira parallela all'asse delle lampade					
X	Y										
2H	2H	18.9	19.8	19.2	20.0	20.2	18.9	19.8	19.2	20.0	20.2
	3H	19.0	19.8	19.3	20.0	20.3	19.0	19.8	19.3	20.0	20.3
	4H	19.0	19.7	19.3	19.9	20.2	19.0	19.7	19.3	19.9	20.2
	6H	18.9	19.6	19.2	19.8	20.1	18.9	19.6	19.2	19.8	20.1
	8H	18.9	19.5	19.2	19.8	20.1	18.9	19.5	19.2	19.8	20.1
4H	12H	18.8	19.4	19.2	19.7	20.1	18.8	19.4	19.2	19.7	20.1
	2H	19.0	19.7	19.3	20.0	20.3	19.0	19.7	19.3	20.0	20.3
	3H	19.1	19.7	19.5	20.1	20.4	19.1	19.7	19.5	20.1	20.4
	4H	19.1	19.6	19.5	20.0	20.3	19.1	19.6	19.5	20.0	20.3
	6H	19.0	19.5	19.4	19.9	20.2	19.0	19.5	19.4	19.9	20.2
8H	8H	19.0	19.4	19.4	19.8	20.2	19.0	19.4	19.4	19.8	20.2
	12H	19.0	19.3	19.4	19.7	20.1	19.0	19.3	19.4	19.7	20.1
	4H	19.0	19.4	19.4	19.8	20.2	19.0	19.4	19.4	19.8	20.2
	6H	18.9	19.3	19.4	19.7	20.1	18.9	19.3	19.4	19.7	20.1
	8H	18.9	19.2	19.4	19.6	20.1	18.9	19.2	19.4	19.6	20.1
12H	12H	18.9	19.1	19.3	19.6	20.0	18.9	19.1	19.3	19.6	20.0
	4H	19.0	19.3	19.4	19.7	20.2	19.0	19.3	19.4	19.7	20.2
	6H	18.9	19.2	19.4	19.6	20.1	18.9	19.2	19.4	19.6	20.1
	8H	18.9	19.1	19.3	19.5	20.0	18.9	19.1	19.3	19.5	20.0
	8H	18.9	19.1	19.3	19.5	20.0	18.9	19.1	19.3	19.5	20.0
Variazione della posizione dell'osservatore per le distanze delle lampade S											
S = 1.0H	+1.1 / -1.7					+1.1 / -1.7					
S = 1.5H	+2.6 / -3.3					+2.6 / -3.3					
S = 2.0H	+4.2 / -6.4					+4.2 / -6.4					
Tabella standard	BK01					BK01					
Addendo di correzione	1.1					1.1					
Indici di abbagliamento corretti riferiti a 350lm Flusso luminoso sferico											

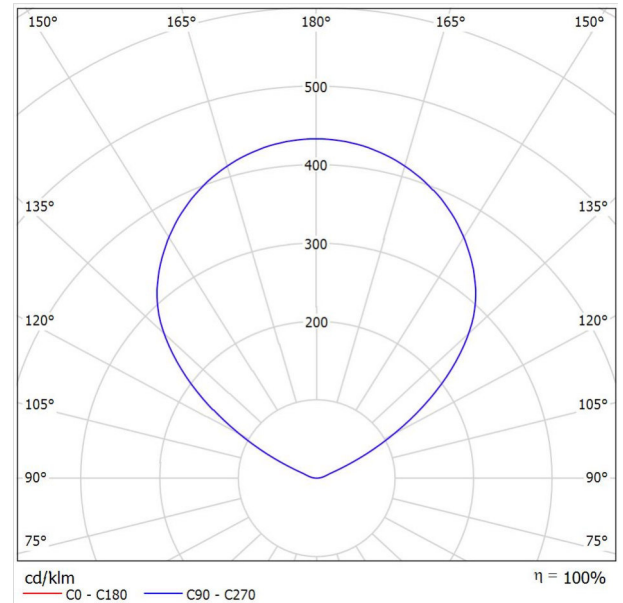


Redattore  
Telefono  
Fax  
e-Mail

## ARTEMIDE 1833020A ATHENA LED F BIANCO / Scheda tecnica apparecchio

Per un'immagine della lampada consultare il nostro catalogo lampade.

Emissione luminosa 1:



Classificazione lampade secondo CIE: 0  
CIE Flux Code: 00 00 00 00 100

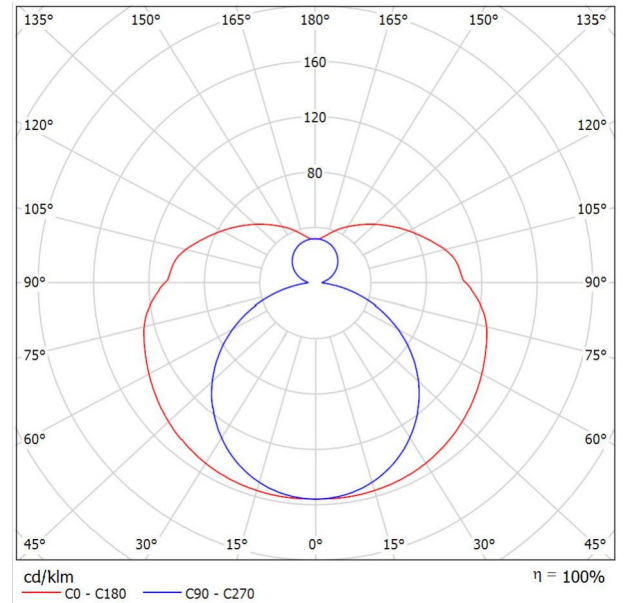
Non è possibile rappresentare un diagramma UGR per questa lampada.

Redattore  
Telefono  
Fax  
e-Mail

## ARTEMIDE 2106C10A AoL SYSTEM S LIN.120 SLAVE TERM. 3500K / Scheda tecnica apparecchio

### Emissione luminosa 1:

Per un'immagine della lampada consultare il nostro catalogo lampade.



Classificazione lampade secondo CIE: 69  
CIE Flux Code: 33 60 82 69 100

### Emissione luminosa 1:

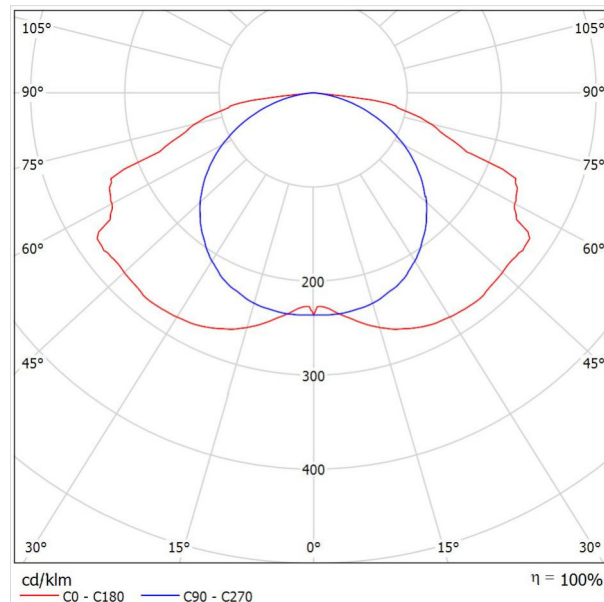
Valutazione di abbagliamento secondo UGR											
ρ Soffitto	70	70	50	50	30	70	70	50	50	30	
ρ Pareti	50	30	50	30	30	50	30	50	30	30	
ρ Pavimento	20	20	20	20	20	20	20	20	20	20	
Dimensioni del locale	Linea di mira perpendicolare all'asse delle lampade					Linea di mira parallela all'asse delle lampade					
X	Y										
2H	2H	15.3	16.4	16.0	17.1	18.0	14.1	15.2	14.8	15.9	16.8
	3H	17.7	18.7	18.4	19.4	20.3	15.6	16.6	16.3	17.3	18.2
	4H	18.9	19.9	19.7	20.6	21.5	16.2	17.1	16.9	17.9	18.8
	6H	20.2	21.0	20.9	21.8	22.7	16.6	17.5	17.3	18.2	19.2
	8H	20.7	21.6	21.5	22.4	23.3	16.7	17.6	17.5	18.3	19.3
12H	21.3	22.1	22.1	22.9	23.8	16.8	17.6	17.6	18.4	19.3	
4H	2H	15.9	16.8	16.6	17.6	18.5	15.0	15.9	15.7	16.7	17.6
	3H	18.5	19.3	19.3	20.1	21.1	16.7	17.6	17.5	18.3	19.3
	4H	19.9	20.7	20.7	21.5	22.4	17.5	18.2	18.3	19.1	20.0
	6H	21.4	22.0	22.2	22.8	23.8	18.1	18.7	18.9	19.6	20.6
	8H	22.0	22.6	22.9	23.5	24.5	18.3	18.9	19.1	19.7	20.8
12H	22.7	23.3	23.5	24.1	25.1	18.4	19.0	19.3	19.8	20.9	
8H	4H	20.3	20.9	21.1	21.7	22.7	18.3	18.9	19.1	19.7	20.8
	6H	21.9	22.4	22.8	23.3	24.4	19.2	19.7	20.1	20.6	21.6
	8H	22.8	23.3	23.7	24.1	25.2	19.6	20.0	20.4	20.9	22.0
	12H	23.7	24.1	24.5	24.9	26.0	19.9	20.2	20.7	21.1	22.2
	12H	4H	20.3	20.8	21.1	21.7	22.7	18.5	19.0	19.3	19.9
6H		22.0	22.5	22.9	23.4	24.4	19.6	20.0	20.4	20.9	21.9
8H		23.0	23.4	23.9	24.3	25.4	20.1	20.5	20.9	21.3	22.4
Variazione della posizione dell'osservatore per le distanze delle lampade S											
S = 1.0H	+0.1 / -0.1					+0.1 / -0.0					
S = 1.5H	+0.2 / -0.2					+0.2 / -0.2					
S = 2.0H	+0.3 / -0.4					+0.2 / -0.4					
Tabella standard	BK11					BK14					
Addendo di correzione	8.0					3.7					
Indici di abbagliamento corretti riferiti a 1984lm Flusso luminoso sferico											

Redattore  
 Telefono  
 Fax  
 e-Mail

**Beghelli SpA 4110 COMPLETA LED 24W SA 1N IP40 / Scheda tecnica apparecchio**

Emissione luminosa 1:

Per un'immagine della lampada consultare il nostro catalogo lampade.



Classificazione lampade secondo CIE: 100  
 CIE Flux Code: 39 73 95 100 100

Emissione luminosa 1:

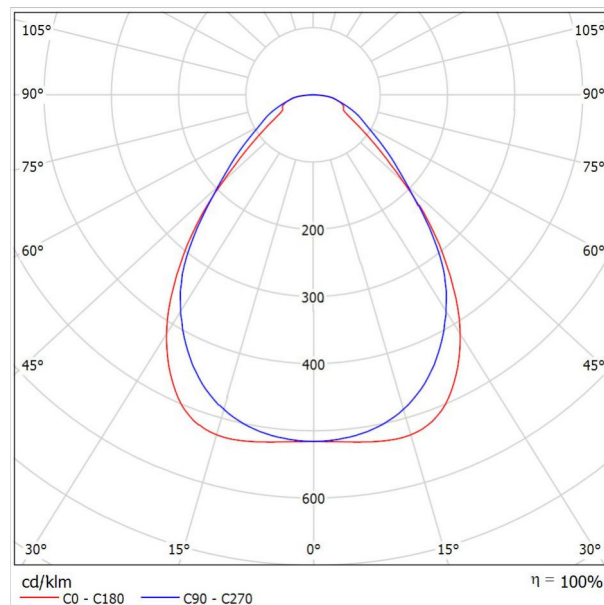
Valutazione di abbagliamento secondo UGR											
p Soffitto		70	70	50	50	30	70	70	50	50	30
p Pareti		50	30	50	30	30	50	30	50	30	30
p Pavimento		20	20	20	20	20	20	20	20	20	20
Dimensioni del locale		Linea di mira perpendicolare all'asse delle lampade					Linea di mira parallela all'asse delle lampade				
X	Y										
2H	2H	20.1	21.5	20.4	21.8	22.0	16.8	18.3	17.2	18.5	18.8
	3H	22.4	23.7	22.8	24.0	24.3	18.2	19.5	18.5	19.8	20.1
	4H	23.3	24.5	23.6	24.8	25.1	18.7	19.9	19.0	20.2	20.5
	6H	24.0	25.2	24.4	25.5	25.8	18.9	20.1	19.3	20.4	20.7
	8H	24.3	25.5	24.7	25.8	26.1	19.0	20.1	19.3	20.4	20.7
12H	24.4	25.5	24.8	25.8	26.2	19.0	20.0	19.3	20.3	20.7	
4H	2H	20.6	21.9	21.0	22.2	22.4	18.3	19.5	18.6	19.8	20.1
	3H	23.1	24.2	23.5	24.5	24.9	19.8	20.8	20.1	21.2	21.5
	4H	24.1	25.1	24.5	25.4	25.8	20.3	21.3	20.7	21.6	22.0
	6H	25.0	25.9	25.5	26.3	26.7	20.6	21.5	21.1	21.8	22.2
	8H	25.5	26.2	25.9	26.6	27.0	20.7	21.4	21.1	21.8	22.3
12H	25.6	26.3	26.0	26.7	27.1	20.7	21.4	21.1	21.8	22.2	
8H	4H	24.3	25.1	24.7	25.4	25.9	21.0	21.8	21.4	22.2	22.6
	6H	25.3	26.0	25.8	26.4	26.9	21.4	22.0	21.9	22.5	22.9
	8H	25.9	26.4	26.3	26.9	27.3	21.5	22.0	22.0	22.5	23.0
	12H	26.0	26.5	26.5	27.0	27.5	21.5	22.0	22.0	22.4	22.9
12H	4H	24.3	25.0	24.7	25.4	25.8	21.1	21.8	21.6	22.2	22.6
	6H	25.4	25.9	25.8	26.4	26.8	21.6	22.1	22.1	22.6	23.0
	8H	25.9	26.4	26.4	26.8	27.3	21.7	22.1	22.2	22.6	23.1
Variazione della posizione dell'osservatore per le distanze delle lampade S											
S = 1.0H		+0.1 / -0.1					+0.1 / -0.1				
S = 1.5H		+0.2 / -0.2					+0.4 / -0.5				
S = 2.0H		+0.3 / -0.4					+0.7 / -1.1				
Tabella standard		BK08					BK05				
Addendo di correzione		9.2					3.8				
Indici di abbagliamento corretti riferiti a 225lm Flusso luminoso sferico											

Redattore  
Telefono  
Fax  
e-Mail

**Disano Illuminazione SpA 840 LED 47W 4K CLD 840 LED Panel - UGR<19 - CRI>90 / Scheda tecnica apparecchio**

Emissione luminosa 1:

Per un'immagine della lampada consultare il nostro catalogo lampade.



Classificazione lampade secondo CIE: 100  
CIE Flux Code: 65 87 97 100 101

Emissione luminosa 1:

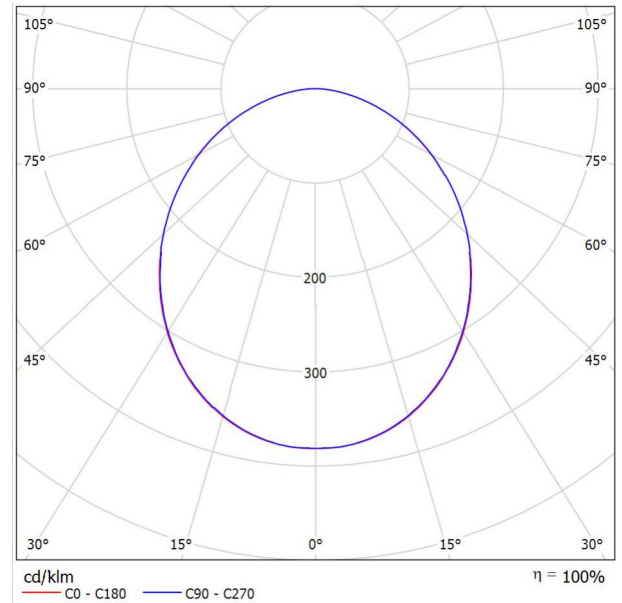
Valutazione di abbagliamento secondo UGR											
ρ Soffitto	70	70	50	50	30	70	70	50	50	30	
ρ Pareti	50	30	50	30	30	50	30	50	30	30	
ρ Pavimento	20	20	20	20	20	20	20	20	20	20	
Dimensioni del locale	Linea di mira perpendicolare all'asse delle lampade					Linea di mira parallela all'asse delle lampade					
X											
Y											
2H	2H	15.2	16.3	15.5	16.5	16.7	14.7	15.8	15.0	16.0	16.2
	3H	16.2	17.2	16.6	17.5	17.7	16.0	17.0	16.3	17.3	17.5
	4H	16.9	17.8	17.2	18.1	18.3	16.7	17.6	17.0	17.9	18.2
	6H	17.5	18.3	17.8	18.6	18.9	17.4	18.2	17.7	18.5	18.8
	8H	17.7	18.5	18.1	18.9	19.2	17.7	18.5	18.0	18.8	19.1
	12H	17.9	18.7	18.3	19.0	19.4	17.9	18.7	18.3	19.0	19.3
4H	2H	15.6	16.5	15.9	16.8	17.0	15.1	16.0	15.4	16.3	16.6
	3H	16.9	17.7	17.3	18.0	18.4	16.6	17.4	17.0	17.7	18.1
	4H	17.7	18.4	18.1	18.8	19.1	17.5	18.2	17.9	18.6	18.9
	6H	18.5	19.1	18.9	19.5	19.9	18.4	19.0	18.8	19.3	19.7
	8H	18.9	19.4	19.3	19.8	20.2	18.8	19.3	19.2	19.7	20.1
	12H	19.2	19.7	19.6	20.1	20.5	19.1	19.6	19.5	20.0	20.4
8H	4H	18.1	18.6	18.5	19.0	19.4	17.9	18.4	18.3	18.8	19.2
	6H	19.0	19.5	19.5	19.9	20.4	18.9	19.3	19.3	19.8	20.2
	8H	19.5	19.9	20.0	20.4	20.8	19.4	19.8	19.9	20.2	20.7
	12H	19.9	20.2	20.4	20.7	21.2	19.8	20.2	20.3	20.6	21.1
12H	4H	18.1	18.6	18.5	19.0	19.4	17.9	18.4	18.4	18.8	19.3
	6H	19.2	19.5	19.6	20.0	20.5	19.0	19.4	19.5	19.8	20.3
	8H	19.7	20.0	20.2	20.5	21.0	19.6	19.9	20.0	20.4	20.9
Variazione della posizione dell'osservatore per le distanze delle lampade S											
S = 1.0H	+0.2 / -0.3					+0.2 / -0.3					
S = 1.5H	+0.4 / -0.8					+0.5 / -0.6					
S = 2.0H	+0.8 / -1.1					+1.0 / -0.8					
Tabella standard	BK06					BK07					
Adidando di correzione	2.1					2.5					
Indici di abbagliamento corretti riferiti a 4250lm Flusso luminoso sferico											

Redattore  
Telefono  
Fax  
e-Mail

## Disano Illuminazione SpA 1844 LED 4000k CLD 1844 Globo 2.0 / Scheda tecnica apparecchio

### Emissione luminosa 1:

Per un'immagine della lampada consultare il nostro catalogo lampade.



Classificazione lampade secondo CIE: 100  
CIE Flux Code: 49 80 95 100 100

### Emissione luminosa 1:

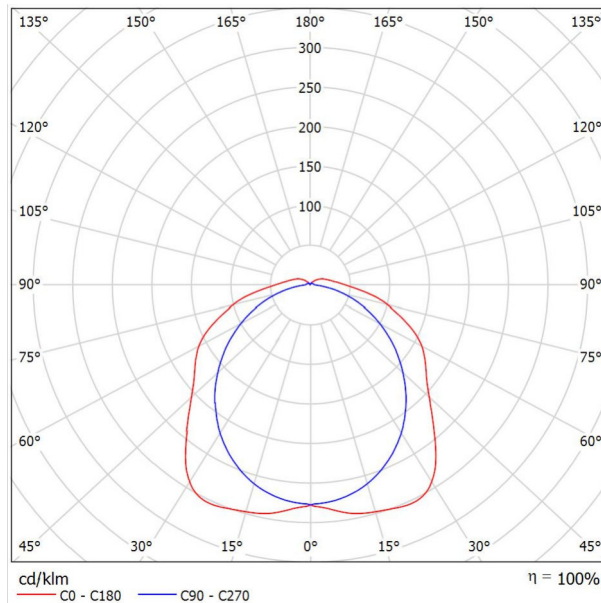
Valutazione di abbagliamento secondo UGR											
$p$ Soffitto	70	70	50	50	30	70	70	50	50	30	
$p$ Pareti	50	30	50	30	30	50	30	50	30	30	
$p$ Pavimento	20	20	20	20	20	20	20	20	20	20	
Dimensioni del locale	Linea di mira perpendicolare all'asse delle lampade					Linea di mira parallela all'asse delle lampade					
X	Y										
2H	2H	20.0	21.3	20.3	21.5	21.8	20.0	21.3	20.3	21.5	21.8
	3H	21.5	22.7	21.8	22.9	23.2	21.5	22.7	21.8	22.9	23.2
	4H	22.1	23.2	22.4	23.5	23.8	22.1	23.2	22.4	23.5	23.8
	6H	22.5	23.5	22.9	23.9	24.2	22.5	23.5	22.9	23.9	24.2
	8H	22.7	23.7	23.0	24.0	24.3	22.7	23.7	23.0	24.0	24.3
4H	12H	22.8	23.7	23.2	24.1	24.4	22.8	23.7	23.2	24.1	24.4
	2H	20.6	21.8	21.0	22.0	22.3	20.7	21.8	21.0	22.0	22.3
	3H	22.3	23.3	22.7	23.6	23.9	22.3	23.3	22.7	23.6	23.9
	4H	23.1	23.9	23.5	24.2	24.6	23.1	23.9	23.5	24.2	24.6
	6H	23.6	24.4	24.0	24.7	25.1	23.6	24.3	24.0	24.7	25.1
8H	8H	23.8	24.5	24.3	24.9	25.3	23.8	24.5	24.3	24.9	25.3
	12H	24.0	24.6	24.4	25.0	25.5	24.0	24.6	24.4	25.0	25.5
	4H	23.3	24.0	23.8	24.4	24.8	23.3	24.0	23.8	24.4	24.8
	6H	24.1	24.6	24.5	25.0	25.5	24.0	24.6	24.5	25.0	25.5
	8H	24.3	24.8	24.8	25.3	25.8	24.3	24.8	24.8	25.3	25.8
12H	12H	24.6	25.0	25.1	25.5	26.0	24.6	25.0	25.1	25.5	26.0
	4H	23.4	24.0	23.8	24.4	24.8	23.4	24.0	23.8	24.4	24.8
	6H	24.1	24.6	24.6	25.1	25.5	24.1	24.6	24.6	25.1	25.5
	8H	24.5	24.9	24.9	25.3	25.8	24.4	24.9	24.9	25.3	25.8
	Variazione della posizione dell'osservatore per le distanze delle lampade S										
S = 1.0H	+0.1 / -0.1					+0.1 / -0.1					
S = 1.5H	+0.2 / -0.4					+0.2 / -0.4					
S = 2.0H	+0.4 / -0.7					+0.4 / -0.7					
Tabella standard	BK06					BK06					
Addendo di correzione	7.2					7.2					
Indici di abbagliamento corretti riferiti a 1550lm Flusso luminoso sferico											

Redattore  
Telefono  
Fax  
e-Mail

## Disano Illuminazione SpA 960 34W CLD-E 960 Hydro LED - Money Saving / Scheda tecnica apparecchio

### Emissione luminosa 1:

Per un'immagine della lampada consultare il nostro catalogo lampade.



Classificazione lampade secondo CIE: 94  
CIE Flux Code: 44 74 91 94 100

### Emissione luminosa 1:

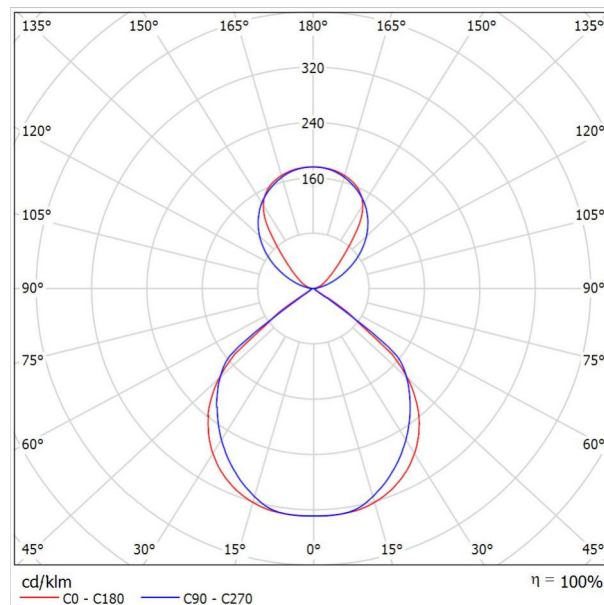
Valutazione di abbagliamento secondo UGR												
ρ Soffitto	70	70	50	50	30	70	70	50	50	30		
ρ Pareti	50	30	50	30	30	50	30	50	30	30		
ρ Pavimento	20	20	20	20	20	20	20	20	20	20		
Dimensioni del locale		Linea di mira perpendicolare all'asse delle lampade					Linea di mira parallela all'asse delle lampade					
X	Y	2H	19.4	20.7	19.8	21.0	21.4	18.8	20.1	19.2	20.4	20.8
		3H	21.2	22.4	21.6	22.7	23.1	20.0	21.2	20.4	21.6	22.0
		4H	22.0	23.1	22.4	23.5	23.9	20.5	21.6	20.9	22.0	22.4
		6H	22.7	23.7	23.1	24.1	24.6	20.8	21.8	21.2	22.2	22.7
		8H	23.0	24.0	23.4	24.4	24.8	20.8	21.8	21.3	22.3	22.7
		12H	23.2	24.1	23.7	24.6	25.1	20.9	21.8	21.4	22.3	22.7
		4H	19.9	21.0	20.3	21.4	21.8	19.4	20.5	19.8	20.9	21.3
		3H	22.0	22.9	22.4	23.3	23.8	20.9	21.8	21.3	22.3	22.7
		4H	22.9	23.8	23.4	24.2	24.7	21.5	22.3	22.0	22.8	23.3
		6H	23.8	24.6	24.3	25.0	25.6	21.9	22.7	22.4	23.1	23.7
		8H	24.2	24.9	24.7	25.4	25.9	22.0	22.7	22.6	23.2	23.8
		12H	24.5	25.1	25.0	25.6	26.2	22.1	22.8	22.7	23.3	23.8
		4H	23.2	23.9	23.7	24.4	25.0	21.9	22.6	22.5	23.1	23.7
		6H	24.3	24.9	24.9	25.4	26.0	22.6	23.1	23.1	23.7	24.3
		8H	24.8	25.3	25.4	25.9	26.5	22.8	23.3	23.4	23.9	24.5
		12H	25.2	25.7	25.8	26.2	26.9	23.0	23.4	23.6	24.0	24.6
		4H	23.2	23.9	23.8	24.4	24.9	22.0	22.7	22.6	23.2	23.7
		6H	24.4	24.9	25.0	25.4	26.1	22.8	23.3	23.3	23.8	24.4
		8H	24.9	25.4	25.5	26.0	26.6	23.1	23.5	23.7	24.1	24.7
Variazione della posizione dell'osservatore per le distanze delle lampade S												
S = 1.0H	+0.1 / -0.1					+0.1 / -0.1						
S = 1.5H	+0.1 / -0.3					+0.3 / -0.4						
S = 2.0H	+0.2 / -0.5					+0.5 / -0.8						
Tabella standard	BK08					BK05						
Addendo di correzione	8.5					5.5						
Indici di abbagliamento corretti riferiti a 5194lm Flusso luminoso sferico												

Redattore  
 Telefono  
 Fax  
 e-Mail

**ARTEMIDE AG02501 SMART OFFICE SUSPENSION DIR + IND 1129mm 830  
 DARKLIGHT DIM WHITE / Scheda tecnica apparecchio**

Emissione luminosa 1:

Per un'immagine della lampada consultare il nostro catalogo lampade.



Classificazione lampade secondo CIE: 63  
 CIE Flux Code: 70 99 100 63 100

Emissione luminosa 1:

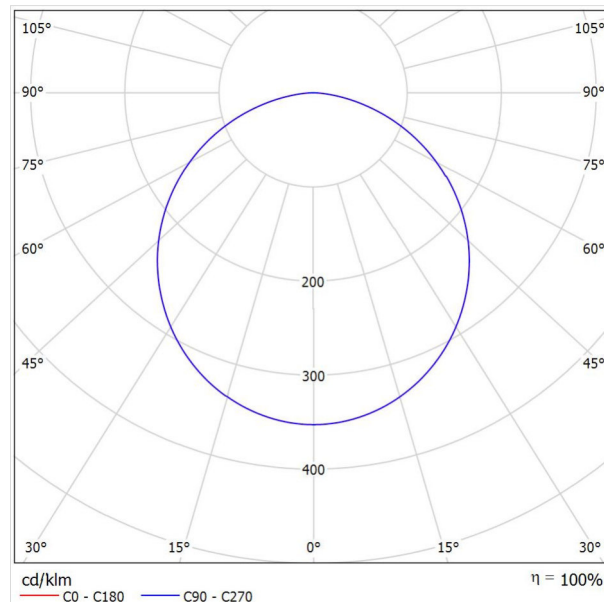
Valutazione di abbagliamento secondo UGR											
ρ Soffitto	70	70	50	50	30	70	70	50	50	30	
ρ Pareti	50	30	50	30	30	50	30	50	30	30	
ρ Pavimento	20	20	20	20	20	20	20	20	20	20	
Dimensioni del locale	Linea di mira perpendicolare all'asse delle lampade					Linea di mira parallela all'asse delle lampade					
X											
Y											
2H	2H	17.6	18.4	18.4	19.1	20.0	17.6	18.4	18.4	19.1	20.0
	3H	17.4	18.1	18.2	18.8	19.7	17.4	18.0	18.2	18.8	19.7
	4H	17.3	17.9	18.1	18.7	19.6	17.3	17.9	18.0	18.6	19.6
	6H	17.2	17.7	18.0	18.5	19.5	17.1	17.7	17.9	18.5	19.4
	8H	17.1	17.6	17.9	18.4	19.4	17.1	17.6	17.9	18.4	19.4
12H	17.0	17.5	17.9	18.4	19.4	17.0	17.5	17.8	18.3	19.3	
4H	2H	17.4	18.0	18.2	18.7	19.7	17.3	17.9	18.1	18.7	19.7
	3H	17.1	17.6	17.9	18.4	19.4	17.1	17.6	17.9	18.4	19.4
	4H	17.0	17.4	17.8	18.3	19.3	16.9	17.4	17.8	18.2	19.2
	6H	16.9	17.2	17.7	18.1	19.2	16.8	17.2	17.7	18.0	19.1
	8H	16.8	17.1	17.7	18.0	19.1	16.7	17.1	17.6	18.0	19.0
12H	16.7	17.0	17.6	17.9	19.0	16.7	17.0	17.6	17.9	19.0	
8H	4H	16.8	17.1	17.7	18.0	19.1	16.7	17.1	17.6	18.0	19.0
	6H	16.7	16.9	17.6	17.8	18.9	16.6	16.9	17.5	17.8	18.9
	8H	16.6	16.8	17.5	17.7	18.9	16.5	16.8	17.5	17.7	18.8
	12H	16.5	16.8	17.5	17.7	18.8	16.5	16.7	17.4	17.6	18.8
	12H	16.7	17.0	17.6	17.9	19.0	16.7	17.0	17.6	17.9	19.0
6H	6H	16.6	16.8	17.5	17.7	18.9	16.5	16.8	17.5	17.7	18.8
	8H	16.5	16.7	17.5	17.7	18.8	16.5	16.7	17.4	17.6	18.8
	8H	16.5	16.7	17.5	17.7	18.8	16.5	16.7	17.4	17.6	18.8
Variazione della posizione dell'osservatore per le distanze delle lampade S											
S = 1.0H	+1.6 / -4.3					+1.6 / -5.2					
S = 1.5H	+3.0 / -12.5					+3.3 / -13.5					
S = 2.0H	+4.9 / -13.0					+5.3 / -14.1					
Tabella standard	BK00					BK00					
Addendo di correzione	-0.1					-0.1					
Indici di abbagliamento corretti riferiti a 4331lm Flusso luminoso sferico											

Redattore  
Telefono  
Fax  
e-Mail

## ARTEMIDE 2062010A RIPPLE 90 SOSPENSIONE / Scheda tecnica apparecchio

Per un'immagine della lampada consultare il nostro catalogo lampade.

### Emissione luminosa 1:



Classificazione lampade secondo CIE: 100  
CIE Flux Code: 47 79 96 100 100

### Emissione luminosa 1:

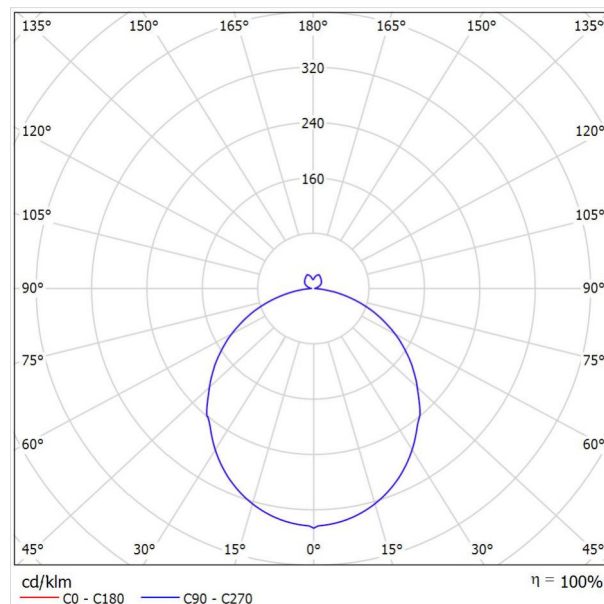
Valutazione di abbagliamento secondo UGR											
p Soffitto		70	70	50	50	30	70	70	50	50	30
p Pareti		50	30	50	30	30	50	30	50	30	30
p Pavimento		20	20	20	20	20	20	20	20	20	20
Dimensioni del locale X Y		Linea di mira perpendicolare all'asse delle lampade					Linea di mira parallela all'asse delle lampade				
2H	2H	14.7	16.0	15.0	16.3	16.5	14.7	16.0	15.0	16.3	16.5
	3H	16.3	17.5	16.6	17.7	18.0	16.3	17.5	16.6	17.7	18.0
	4H	16.9	18.0	17.2	18.3	18.6	16.9	18.0	17.2	18.3	18.6
	6H	17.3	18.4	17.7	18.7	19.0	17.3	18.4	17.7	18.7	19.0
	12H	17.5	18.5	17.9	18.8	19.1	17.5	18.5	17.9	18.8	19.1
4H	2H	15.4	16.5	15.7	16.8	17.1	15.4	16.5	15.7	16.8	17.1
	3H	17.1	18.1	17.5	18.4	18.8	17.1	18.1	17.5	18.4	18.8
	4H	17.9	18.7	18.3	19.1	19.5	17.9	18.7	18.3	19.1	19.5
	6H	18.4	19.2	18.8	19.5	19.9	18.4	19.2	18.8	19.5	19.9
	12H	18.7	19.3	19.1	19.7	20.2	18.7	19.3	19.1	19.7	20.2
8H	4H	18.2	18.9	18.6	19.3	19.7	18.2	18.9	18.6	19.3	19.7
	6H	18.8	19.4	19.3	19.8	20.3	18.8	19.4	19.3	19.8	20.3
	8H	19.1	19.6	19.6	20.0	20.5	19.1	19.6	19.6	20.0	20.5
	12H	19.2	19.7	19.7	20.1	20.6	19.2	19.7	19.7	20.1	20.6
	12H	4H	18.2	18.8	18.6	19.2	19.7	18.2	18.8	18.6	19.2
6H		18.9	19.4	19.4	19.8	20.3	18.9	19.4	19.4	19.8	20.3
8H		19.2	19.6	19.7	20.1	20.6	19.2	19.6	19.7	20.1	20.6
Variazione della posizione dell'osservatore per le distanze delle lampade S											
S = 1.0H		+0.1 / -0.1					+0.1 / -0.1				
S = 1.5H		+0.2 / -0.3					+0.2 / -0.3				
S = 2.0H		+0.4 / -0.7					+0.4 / -0.7				
Tabella standard		BK06					BK06				
Addendo di correzione		1.9					1.9				
Indici di abbagliamento corretti riferiti a 3387lm Flusso luminoso sferico											

Redattore  
Telefono  
Fax  
e-Mail

## ARTEMIDE 1457010A LOOK AT ME 35 TRACK S / Scheda tecnica apparecchio

Per un'immagine della lampada consultare il nostro catalogo lampade.

### Emissione luminosa 1:

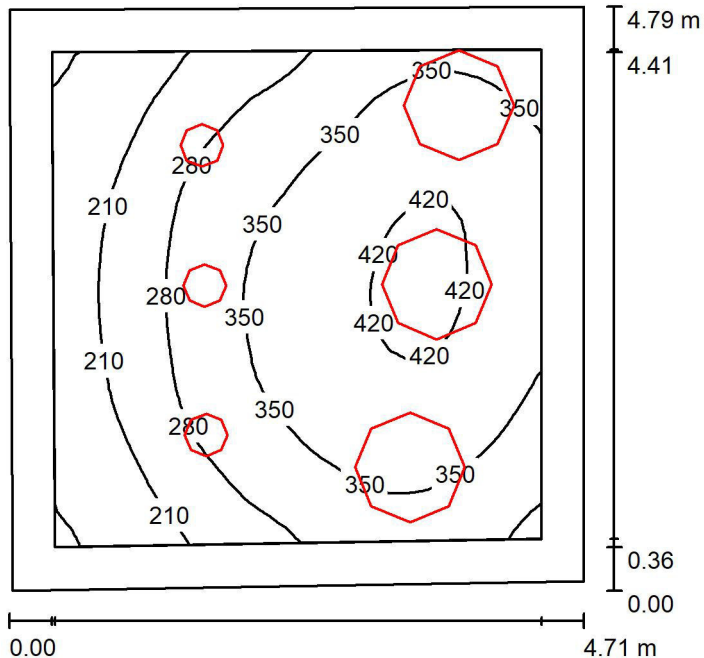


Classificazione lampade secondo CIE: 92  
CIE Flux Code: 48 80 96 92 100

### Emissione luminosa 1:

Valutazione di abbagliamento secondo UGR											
p Soffitto		70	70	50	50	30	70	70	50	50	30
p Pareti		50	30	50	30	30	50	30	50	30	30
p Pavimento		20	20	20	20	20	20	20	20	20	20
Dimensioni del locale X Y		Linea di mira perpendicolare all'asse delle lampade					Linea di mira parallela all'asse delle lampade				
		2H	2H	15.0	16.2	15.4	16.5	16.9	15.0	16.2	15.4
	3H	16.5	17.6	16.9	18.0	18.4	16.5	17.6	16.9	18.0	18.4
	4H	17.1	18.1	17.5	18.5	18.9	17.1	18.1	17.5	18.5	18.9
	6H	17.4	18.4	17.9	18.8	19.3	17.4	18.4	17.9	18.8	19.3
	8H	17.5	18.4	18.0	18.9	19.4	17.5	18.4	18.0	18.9	19.4
	12H	17.6	18.5	18.1	18.9	19.4	17.6	18.5	18.1	18.9	19.4
	4H	15.6	16.6	16.1	17.1	17.5	15.6	16.6	16.1	17.1	17.5
	3H	17.3	18.2	17.8	18.6	19.1	17.3	18.2	17.8	18.6	19.1
	4H	18.0	18.8	18.5	19.2	19.8	18.0	18.8	18.5	19.2	19.8
	6H	18.5	19.1	19.0	19.7	20.2	18.5	19.1	19.0	19.7	20.2
	8H	18.6	19.2	19.2	19.8	20.3	18.6	19.2	19.2	19.8	20.3
	12H	18.7	19.3	19.3	19.8	20.4	18.7	19.3	19.3	19.8	20.4
	4H	18.2	18.9	18.8	19.4	20.0	18.2	18.9	18.8	19.4	20.0
	6H	18.9	19.4	19.4	19.9	20.5	18.9	19.4	19.4	19.9	20.5
	8H	19.1	19.5	19.7	20.1	20.7	19.1	19.5	19.7	20.1	20.7
	12H	19.2	19.6	19.8	20.2	20.8	19.2	19.6	19.8	20.2	20.8
	4H	18.3	18.8	18.8	19.3	19.9	18.3	18.8	18.8	19.3	19.9
	6H	18.9	19.3	19.5	19.9	20.5	18.9	19.3	19.5	19.9	20.5
	8H	19.1	19.5	19.7	20.1	20.8	19.1	19.5	19.7	20.1	20.8
Variazione della posizione dell'osservatore per le distanze delle lampade S											
S = 1.0H		+0.1 / -0.1					+0.1 / -0.1				
S = 1.5H		+0.2 / -0.4					+0.2 / -0.4				
S = 2.0H		+0.4 / -0.7					+0.4 / -0.7				
Tabella standard		BK05					BK05				
Addendo di correzione		1.8					1.8				
Indici di abbagliamento corretti riferiti a 692lm Flusso luminoso sferico											

Redattore  
 Telefono  
 Fax  
 e-Mail

**Caffetteria / Riepilogo**


Altezza locale: 4.000 m, Fattore di manutenzione: 0.80

Valori in Lux, Scala 1:62

Superficie	$\rho$ [%]	$E_m$ [lx]	$E_{min}$ [lx]	$E_{max}$ [lx]	$E_{min} / E_m$
Superficie utile	/	314	133	435	0.425
Pavimento	20	233	118	317	0.509
Soffitti (19)	70	57	0.00	86	/
Pareti (4)	50	140	13	539	/

**Superficie utile:**

 Altezza: 0.850 m  
 Reticolo: 32 x 32 Punti  
 Zona margine: 0.350 m

**Distinta lampade**

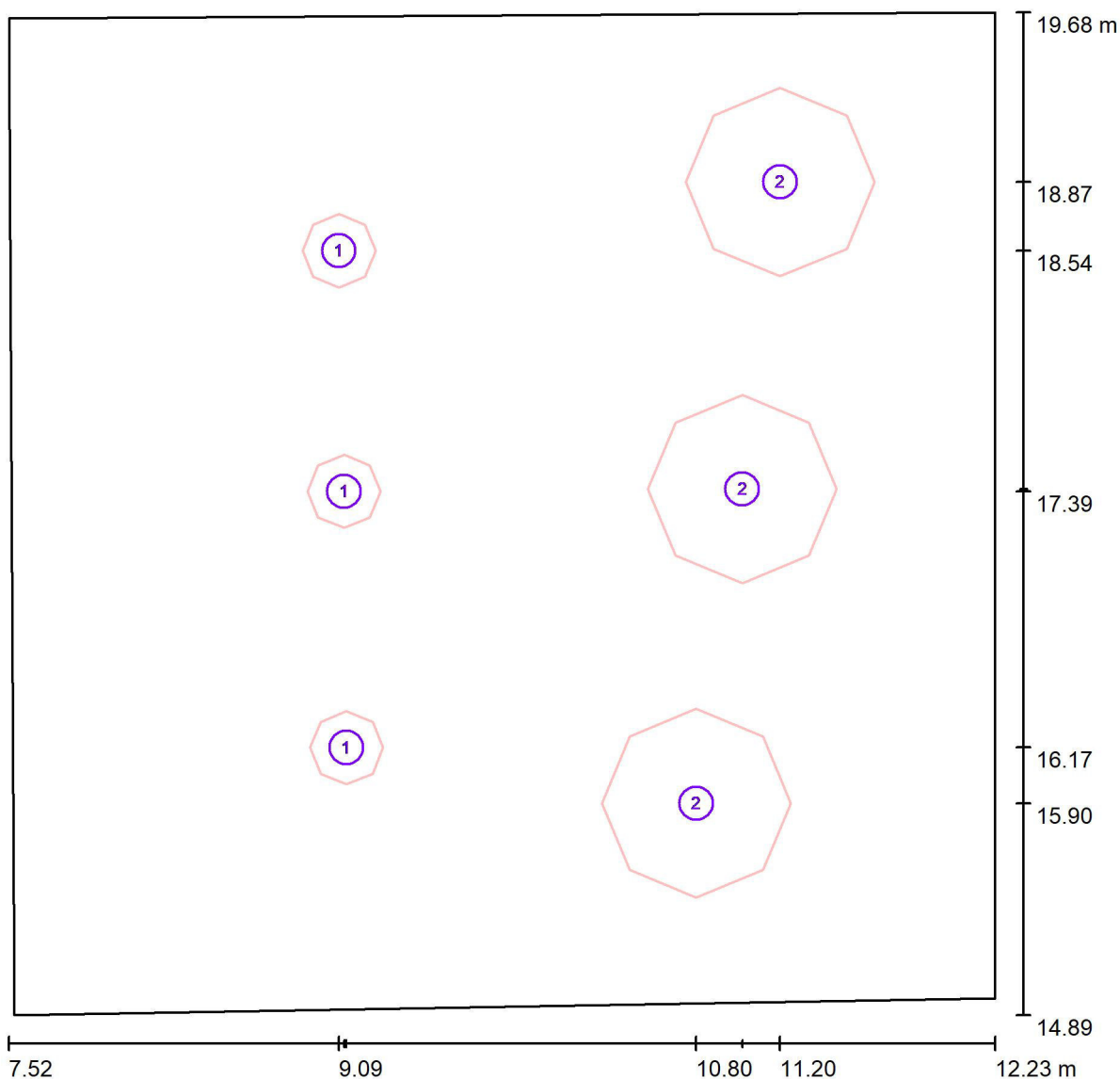
No.	Pezzo	Denominazione (Fattore di correzione)	$\Phi$ (Lampada) [lm]	$\Phi$ (Lampadine) [lm]	P [W]
1	3	ARTEMIDE 1457010A LOOK AT ME 35 TRACK S (1.000)	692	692	20.0
2	3	ARTEMIDE 2062010A RIPPLE 90 SOSPENSIONE (1.000)	3387	3387	50.0
			Totale: 12236	Totale: 12237	210.0

 Potenza allacciata specifica:  $9.45 \text{ W/m}^2 = 3.01 \text{ W/m}^2/100 \text{ lx}$  (Base:  $22.22 \text{ m}^2$ )



Redattore  
 Telefono  
 Fax  
 e-Mail

**Caffetteria / Lampade (planimetria)**



Scala 1 : 34

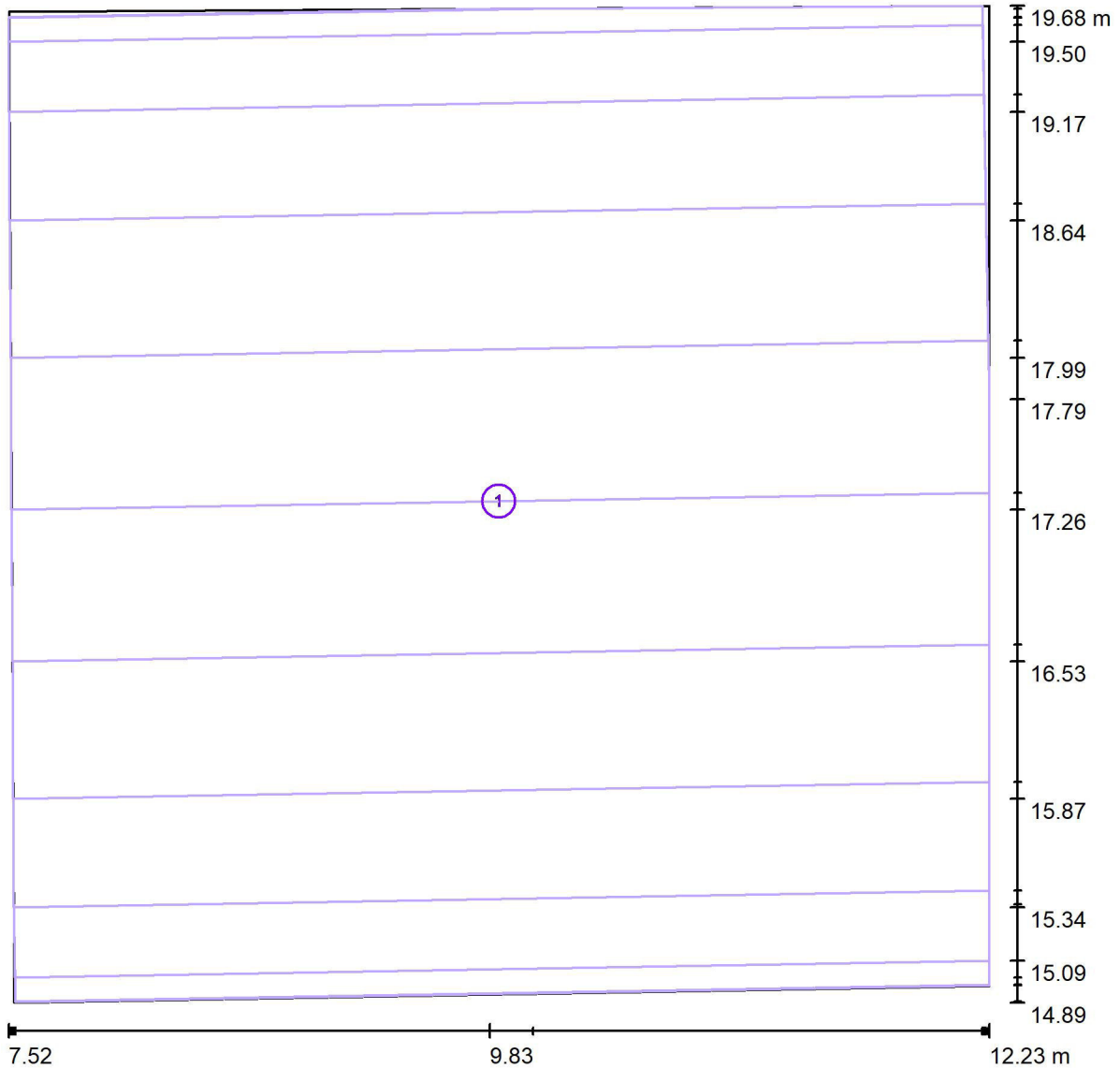
**Distinta lampade**

No.	Pezzo	Denominazione
1	3	ARTEMIDE 1457010A LOOK AT ME 35 TRACK S
2	3	ARTEMIDE 2062010A RIPPLE 90 SOSPENSIONE



Redattore  
 Telefono  
 Fax  
 e-Mail

**Caffetteria / Elementi del locale (planimetria)**



Scala 1 : 34

**Lista pezzi elementi del locale**

No.	Pezzo	Denominazione
1	1	Volta

Redattore  
Telefono  
Fax  
e-Mail

## Caffetteria / Risultati illuminotecnici

Flusso luminoso sferico: 12236 lm  
Potenza totale: 210.0 W  
Fattore di manutenzione: 0.80  
Zona margine: 0.350 m

Superficie	Illuminamenti medi [lx]			Coefficiente di riflessione [%]	Luminanza medio [cd/m <sup>2</sup> ]
	diretto	indiretto	totale		
Superficie utile	247	68	314	/	/
Pavimento	165	68	233	20	15
Soffitto	0.00	21	21	70	4.57
Soffitto_1	0.00	0.00	0.00	70	0.00
Soffitto_2	0.00	28	28	70	6.26
Soffitto	2.51	51	54	70	12
Soffitto	2.74	57	60	70	13
Soffitto	3.50	61	64	70	14
Soffitto	4.16	61	65	70	15
Soffitto	4.73	62	67	70	15
Soffitto	4.77	63	68	70	15
Soffitto	4.46	63	68	70	15
Soffitto	3.84	62	66	70	15
Soffitto	3.14	62	65	70	14
Soffitto	2.85	54	57	70	13
Soffitto	2.99	64	67	70	15
Soffitto	1.46	65	67	70	15
Soffitto	0.00	10	10	70	2.26
Soffitto	0.00	15	15	70	3.32
Soffitto	0.00	14	14	70	3.06
Soffitto	0.00	19	19	70	4.25
Parete 1	45	58	103	50	16
Parete 2	79	54	133	50	21
Parete 3	114	62	175	50	28
Parete 4	90	59	149	50	24

Regolarità sulla superficie utile

$E_{\min} / E_{\max}$ : 0.425 (1:2)

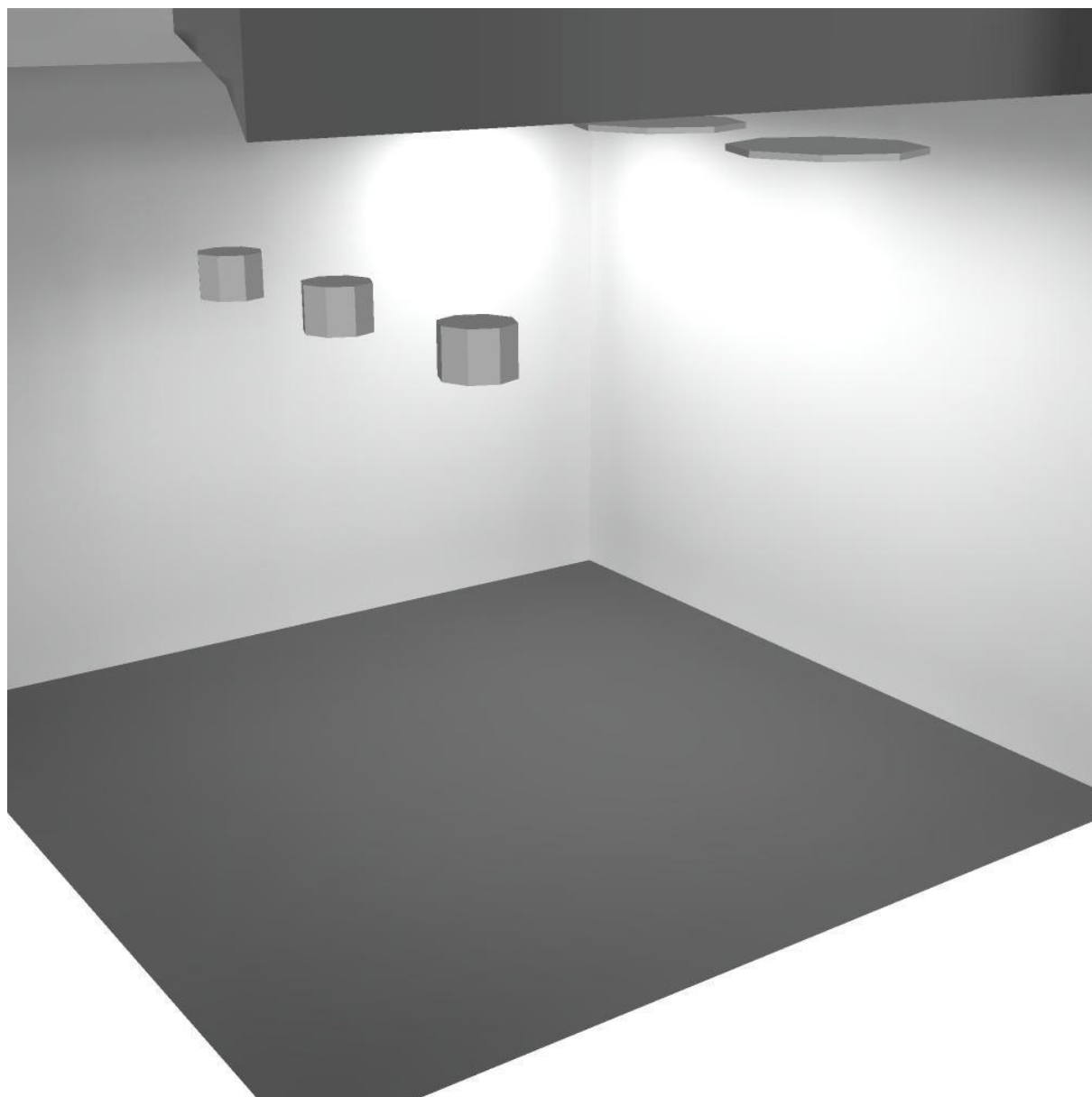
$E_{\min} / E_{\max}$ : 0.307 (1:3)

Potenza allacciata specifica: 9.45 W/m<sup>2</sup> = 3.01 W/m<sup>2</sup>/100 lx (Base: 22.22 m<sup>2</sup>)



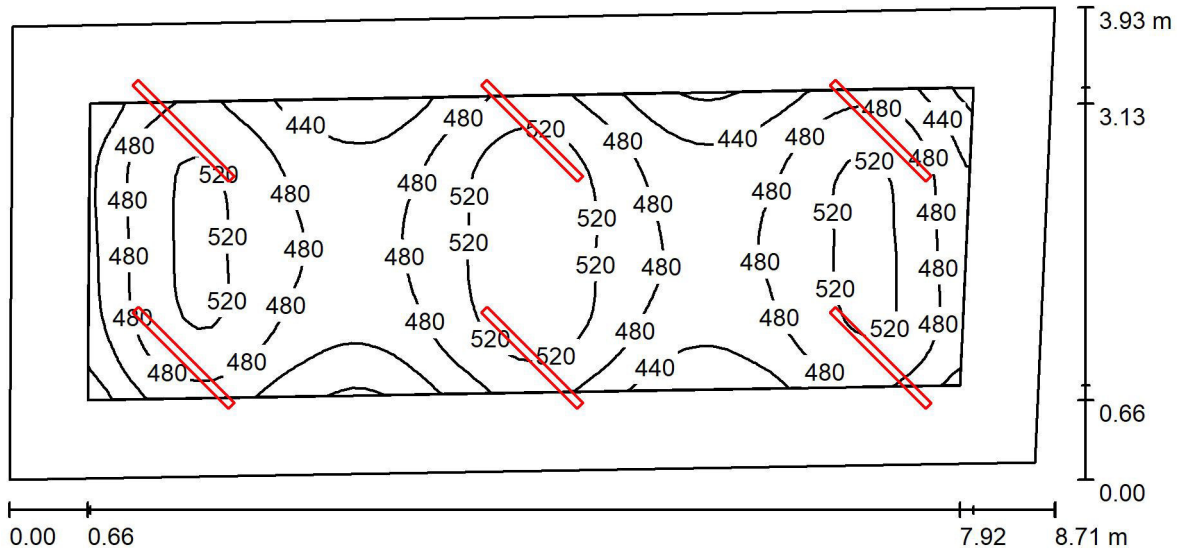
Redattore  
Telefono  
Fax  
e-Mail

### Caffetteria / Rendering 3D



Redattore  
Telefono  
Fax  
e-Mail

## Zona lettura / Riepilogo



Altezza locale: 4.000 m, Altezza di montaggio: 2.800 m, Fattore di manutenzione: 0.80

Valori in Lux, Scala 1:63

Superficie	$\rho$ [%]	$E_m$ [lx]	$E_{min}$ [lx]	$E_{max}$ [lx]	$E_{min} / E_m$
Superficie utile	/	483	375	546	0.777
Pavimento	20	364	223	456	0.613
Soffitto	70	276	96	459	0.348
Pareti (4)	50	177	94	415	/

**Superficie utile:**

Altezza: 0.850 m  
Reticolo: 64 x 32 Punti  
Zona margine: 0.650 m

**Distinta lampade**

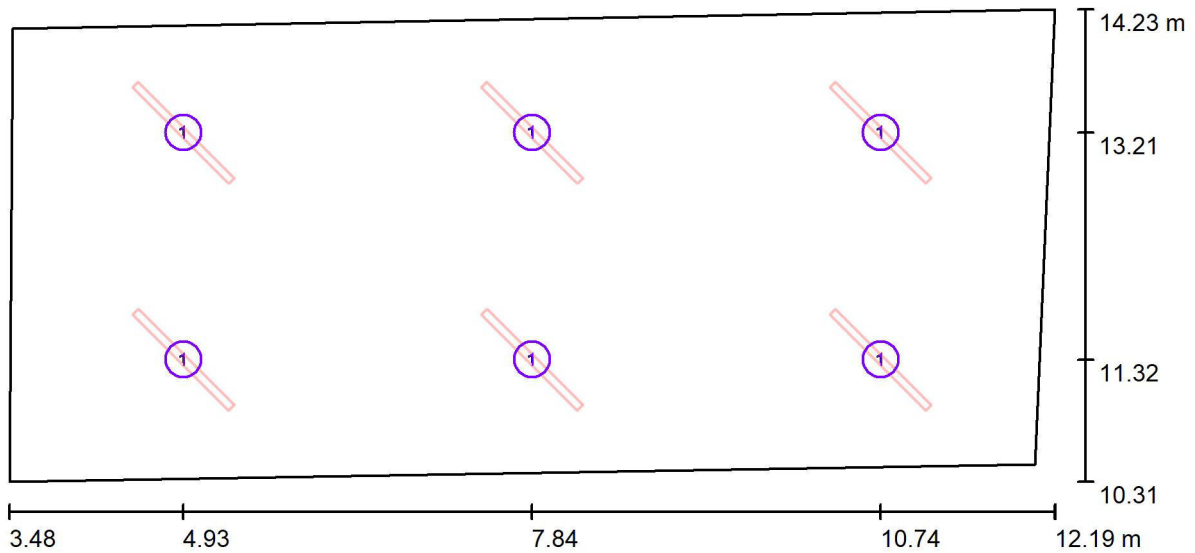
No.	Pezzo	Denominazione (Fattore di correzione)	$\Phi$ (Lampada) [lm]	$\Phi$ (Lampadine) [lm]	P [W]
1	6	ARTEMIDE AG02501 SMART OFFICE SUSPENSION DIR + IND 1129mm 830 DARKLIGHT DIM WHITE (1.000)	4331	4331	37.0
Totale:			25984	25986	222.0

Potenza allacciata specifica:  $6.83 \text{ W/m}^2 = 1.41 \text{ W/m}^2/100 \text{ lx}$  (Base:  $32.49 \text{ m}^2$ )



Redattore  
Telefono  
Fax  
e-Mail

### Zona lettura / Lampade (planimetria)



Scala 1 : 63

#### Distinta lampade

No.	Pezzo	Denominazione
1	6	ARTEMIDE AG02501 SMART OFFICE SUSPENSION DIR + IND 1129mm 830 DARKLIGHT DIM WHITE

Redattore  
Telefono  
Fax  
e-Mail

## Zona lettura / Risultati illuminotecnici

Flusso luminoso sferico: 25984 lm  
Potenza totale: 222.0 W  
Fattore di manutenzione: 0.80  
Zona margine: 0.650 m

Superficie	Illuminamenti medi [lx]			Coefficiente di riflessione [%]	Luminanza medio [cd/m <sup>2</sup> ]
	diretto	indiretto	totale		
Superficie utile	353	131	483	/	/
Pavimento	243	121	364	20	23
Soffitto	192	84	276	70	61
Parete 1	73	112	184	50	29
Parete 2	57	109	166	50	26
Parete 3	72	110	181	50	29
Parete 4	52	109	161	50	26

Regolarità sulla superficie utile

$E_{\min} / E_m$ : 0.777 (1:1)

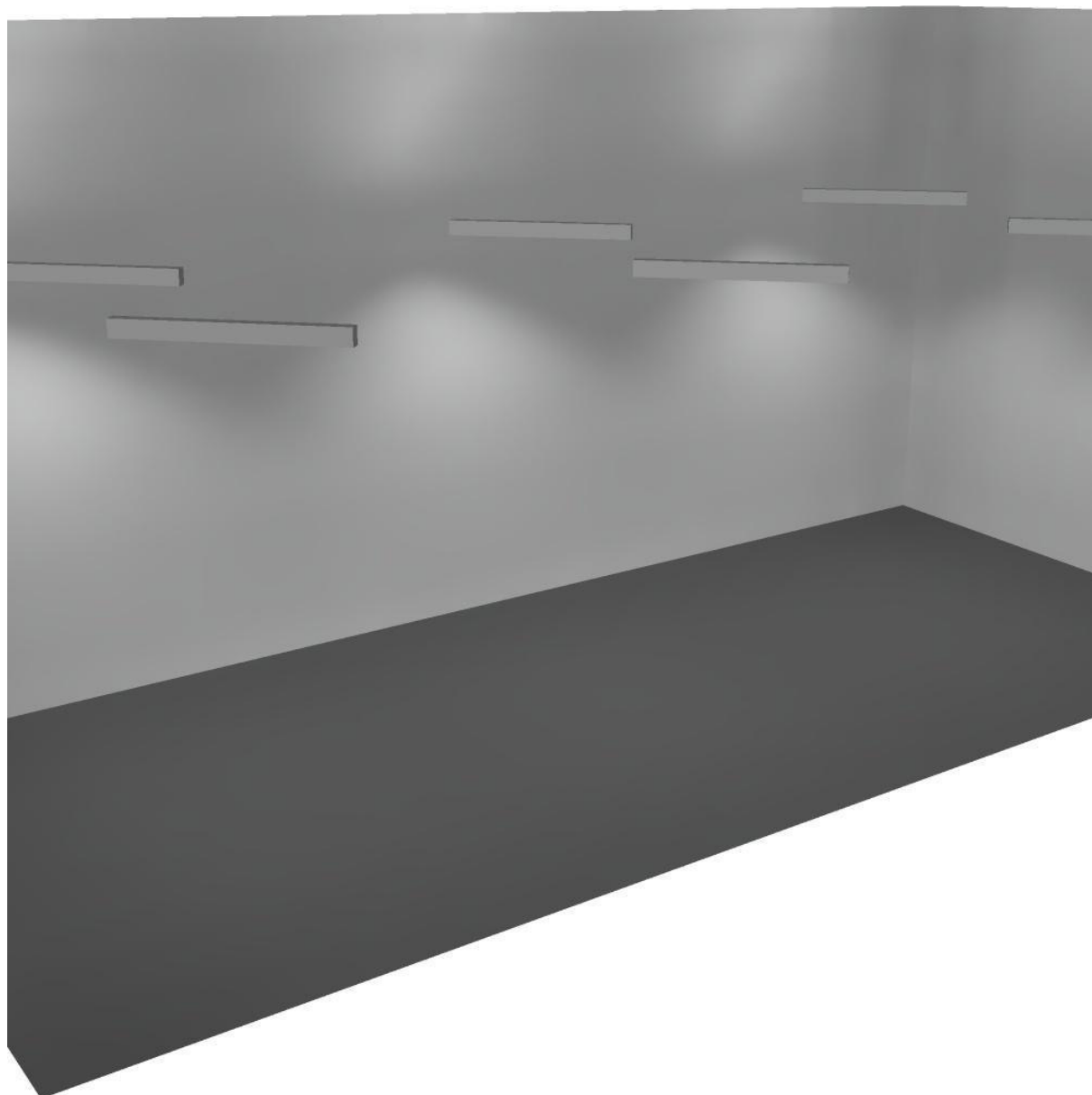
$E_{\min} / E_{\max}$ : 0.687 (1:1)

Potenza allacciata specifica:  $6.83 \text{ W/m}^2 = 1.41 \text{ W/m}^2/100 \text{ lx}$  (Base:  $32.49 \text{ m}^2$ )



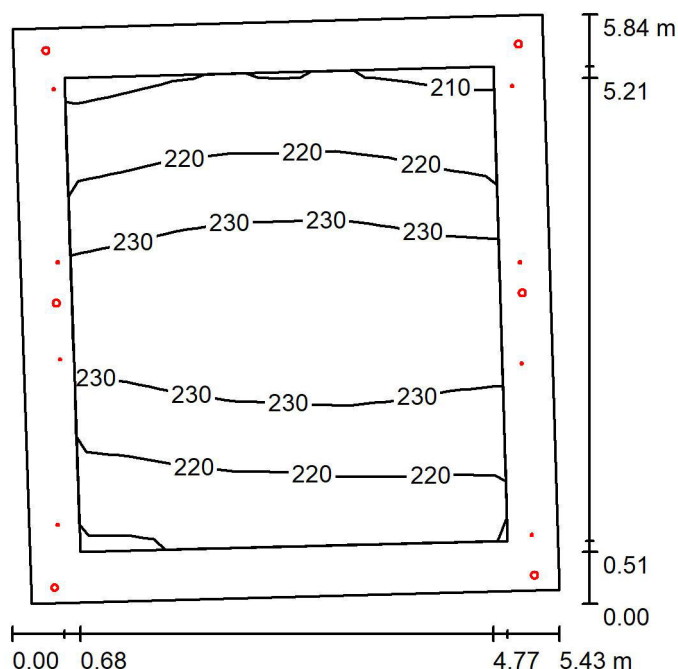
Redattore  
Telefono  
Fax  
e-Mail

### Zona lettura / Rendering 3D



Redattore  
Telefono  
Fax  
e-Mail

## Centro sociale minori (1) / Riepilogo



Altezza locale: 4.700 m, Fattore di manutenzione: 0.80

Valori in Lux, Scala 1:75

Superficie	$\rho$ [%]	$E_m$ [lx]	$E_{min}$ [lx]	$E_{max}$ [lx]	$E_{min} / E_m$
Superficie utile	/	225	208	240	0.926
Pavimento	20	177	148	232	0.833
Soffitto	70	458	338	624	0.737
Pareti (4)	50	314	103	4420	/

### Superficie utile:

Altezza:	0.850 m
Reticolo:	8 x 8 Punti
Zona margine:	0.500 m

### Distinta lampade

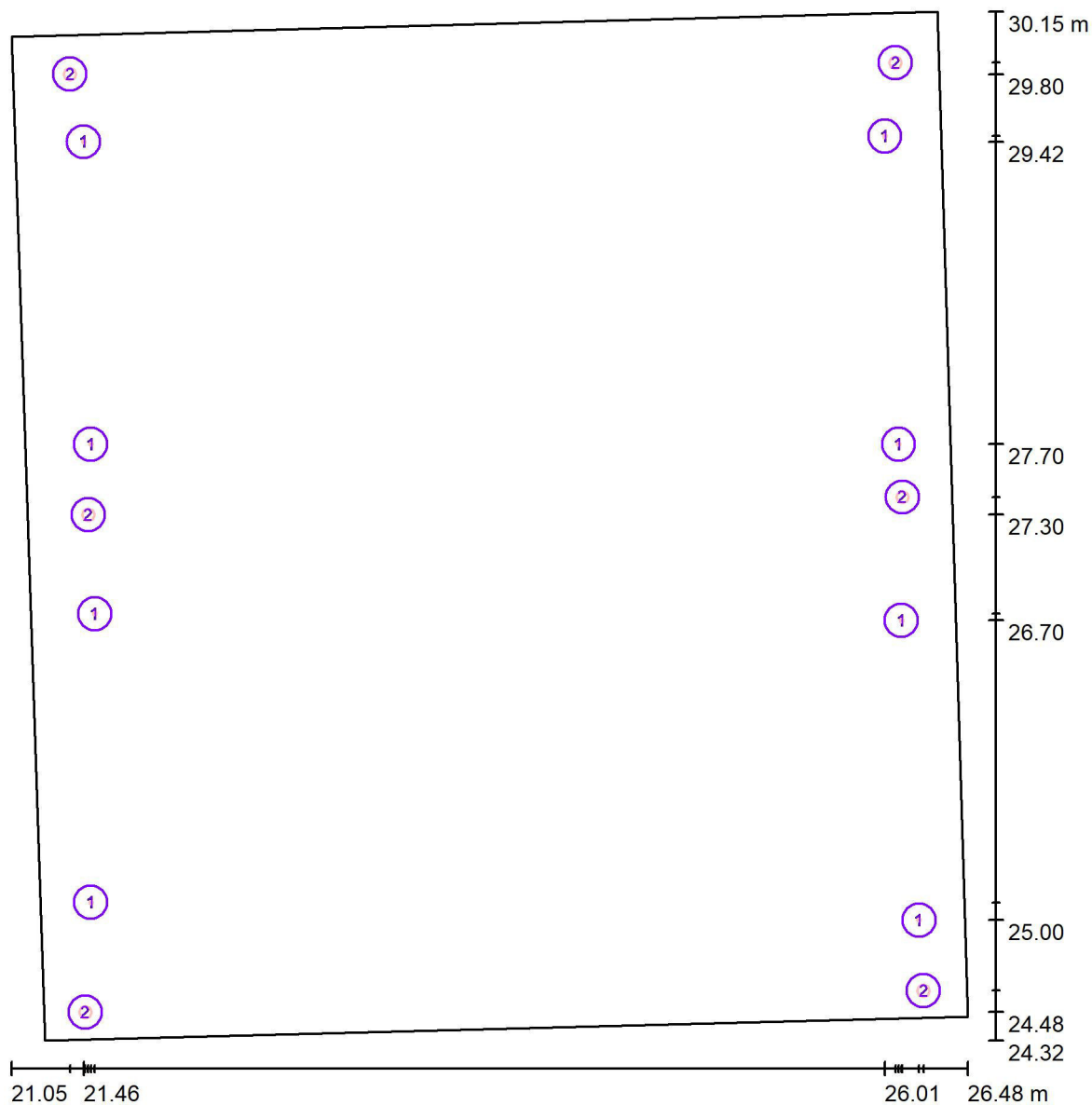
No.	Pezzo	Denominazione (Fattore di correzione)	$\Phi$ (Lampada) [lm]	$\Phi$ (Lampadine) [lm]	P [W]
1	8	ARTEMIDE 1833020A ATHENA LED F BIANCO (1.000)	3492	3492	44.0
2	6	Disano Illuminazione SpA 1872 6W CLD S+L 1872 Midifloor (1.000)	350	350	6.0
			Totale: 30034	Totale: 30036	388.0

Potenza allacciata specifica:  $12.97 \text{ W/m}^2 = 5.77 \text{ W/m}^2/100 \text{ lx}$  (Base:  $29.91 \text{ m}^2$ )



Redattore  
 Telefono  
 Fax  
 e-Mail

**Centro sociale minori (1) / Lampade (planimetria)**



Scala 1 : 40

**Distinta lampade**

No.	Pezzo	Denominazione
1	8	ARTEMIDE 1833020A ATHENA LED F BIANCO
2	6	Disano Illuminazione SpA 1872 6W CLD S+L 1872 Midifloor

Redattore  
Telefono  
Fax  
e-Mail

## Centro sociale minori (1) / Risultati illuminotecnici

Flusso luminoso sferico: 30034 lm  
Potenza totale: 388.0 W  
Fattore di manutenzione: 0.80  
Zona margine: 0.500 m

Superficie	Illuminamenti medi [lx]			Coefficiente di riflessione [%]	Luminanza medio [cd/m <sup>2</sup> ]
	diretto	indiretto	totale		
Superficie utile	0.00	225	225	/	/
Pavimento	0.00	177	177	20	11
Soffitto	321	137	458	70	102
Parete 1	89	177	267	50	42
Parete 2	189	169	358	50	57
Parete 3	91	174	266	50	42
Parete 4	183	176	359	50	57

Regolarità sulla superficie utile

$E_{\min} / E_m$ : 0.926 (1:1)

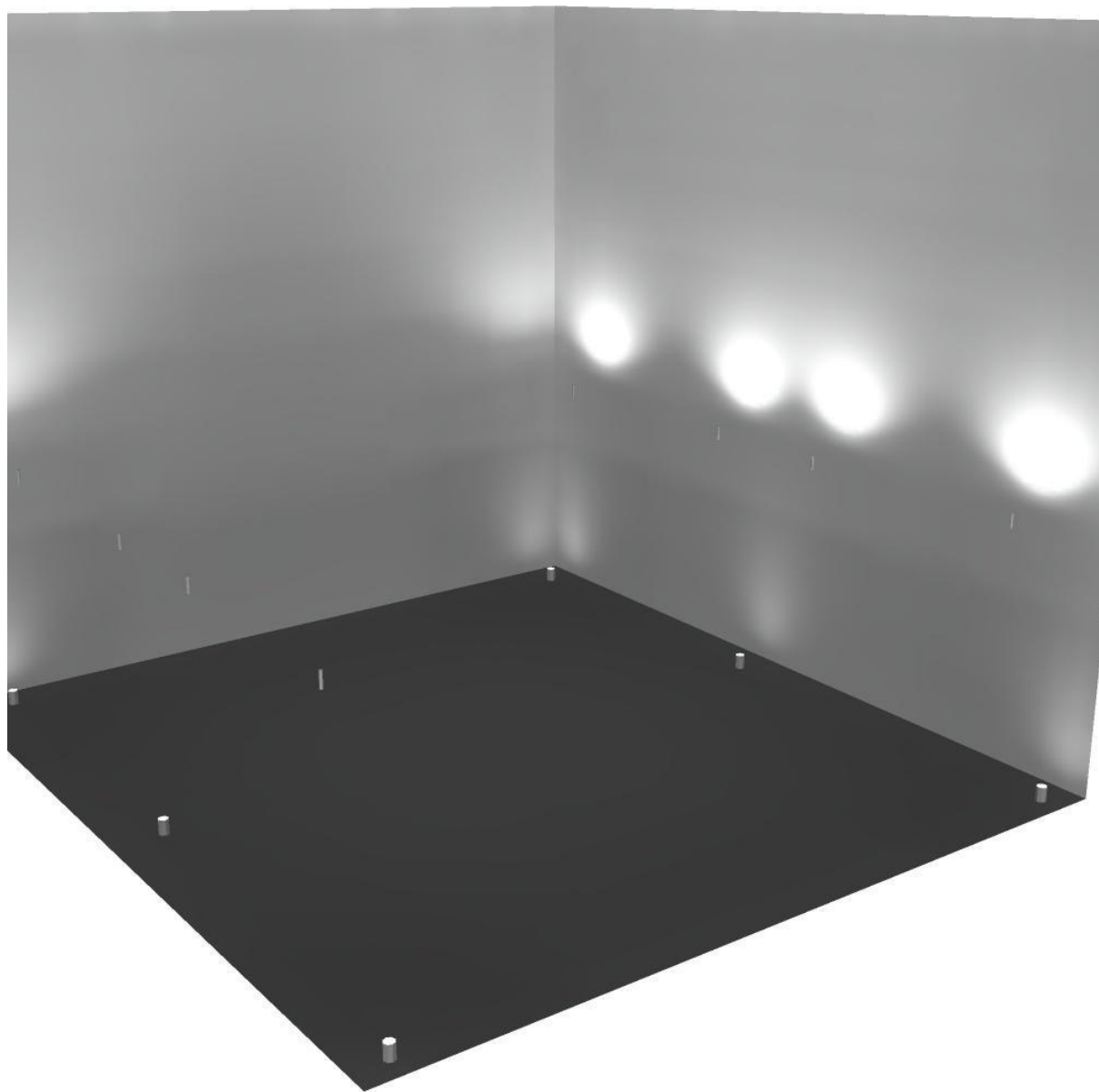
$E_{\min} / E_{\max}$ : 0.866 (1:1)

Potenza allacciata specifica: 12.97 W/m<sup>2</sup> = 5.77 W/m<sup>2</sup>/100 lx (Base: 29.91 m<sup>2</sup>)



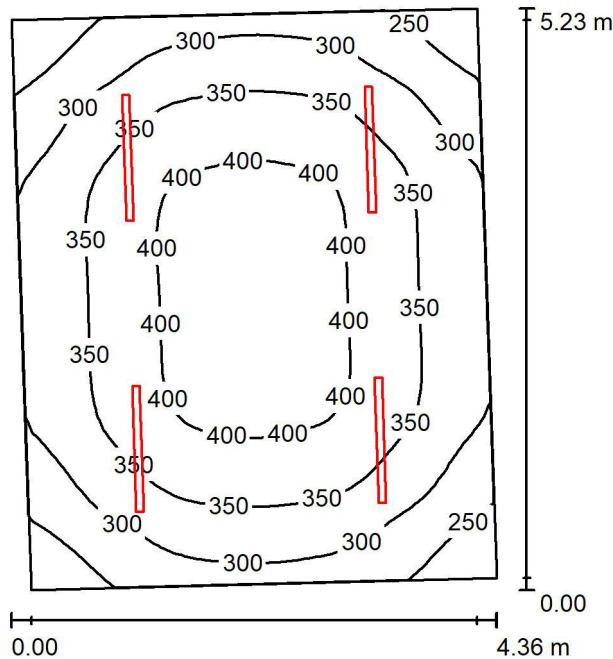
Redattore  
Telefono  
Fax  
e-Mail

**Centro sociale minori (1) / Rendering 3D**



Redattore  
Telefono  
Fax  
e-Mail

## Lab. di educativa territoriale / Riepilogo



Altezza locale: 4.840 m, Altezza di montaggio: 3.640 m, Fattore di manutenzione: 0.80

Valori in Lux, Scala 1:68

Superficie	$\rho$ [%]	$E_m$ [lx]	$E_{min}$ [lx]	$E_{max}$ [lx]	$E_{min} / E_m$
Superficie utile	/	340	206	418	0.606
Pavimento	20	283	213	335	0.753
Soffitto	70	271	142	440	0.524
Pareti (4)	50	166	96	321	/

### Superficie utile:

Altezza: 0.850 m  
Reticolo: 32 x 32 Punti  
Zona margine: 0.000 m

### Distinta lampade

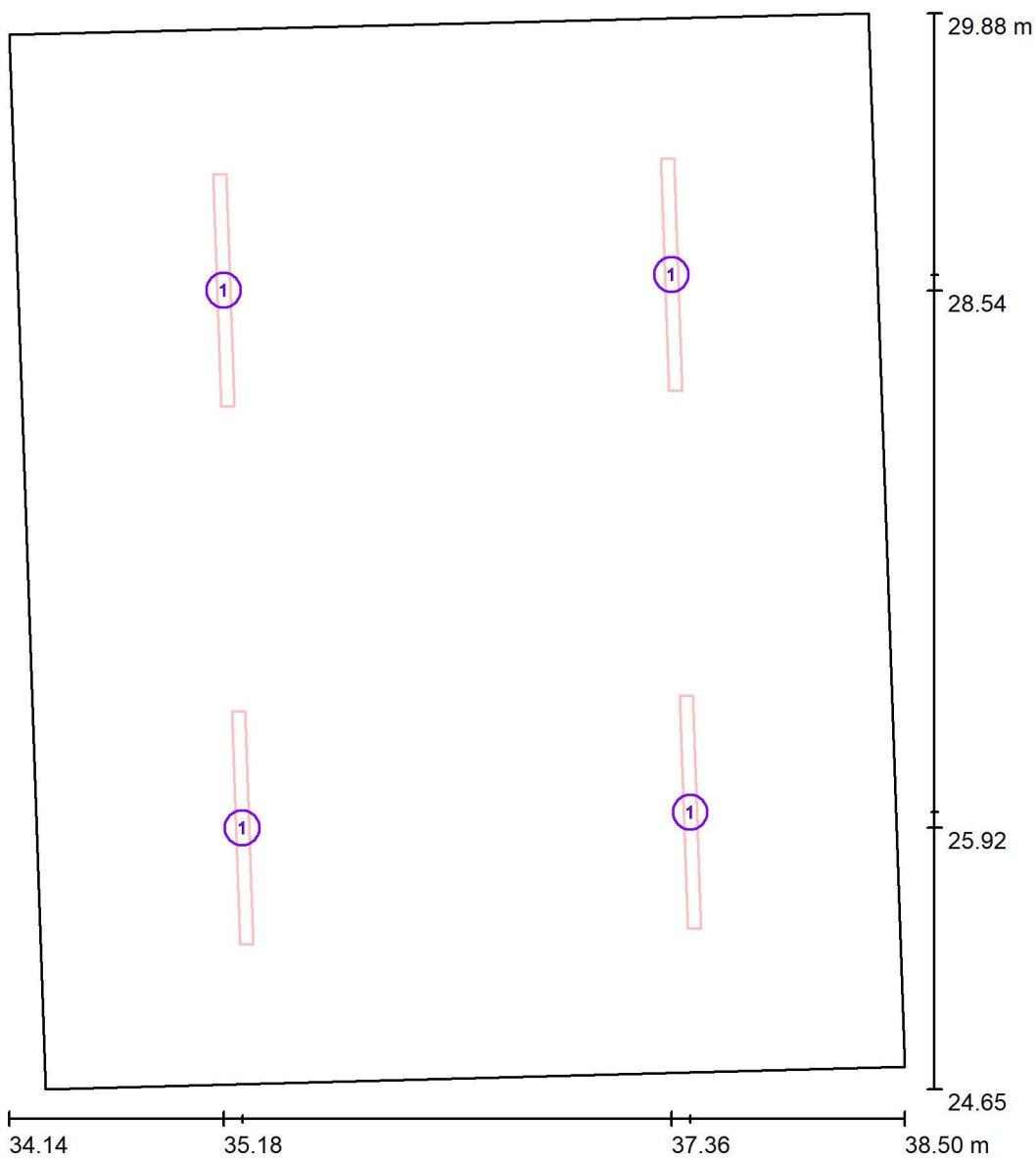
No.	Pezzo	Denominazione (Fattore di correzione)	$\Phi$ (Lampada) [lm]	$\Phi$ (Lampadine) [lm]	P [W]
1	4	ARTEMIDE AG02501 SMART OFFICE SUSPENSION DIR + IND 1129mm 830 DARKLIGHT DIM WHITE (1.000)	4331	4331	37.0
Totale:			17323	17324	148.0

Potenza allacciata specifica:  $6.91 \text{ W/m}^2 = 2.03 \text{ W/m}^2/100 \text{ lx}$  (Base:  $21.40 \text{ m}^2$ )



Redattore  
 Telefono  
 Fax  
 e-Mail

**Lab. di educativa territoriale / Lampade (planimetria)**



Scala 1 : 36

**Distinta lampade**

No.	Pezzo	Denominazione
1	4	ARTEMIDE AG02501 SMART OFFICE SUSPENSION DIR + IND 1129mm 830 DARKLIGHT DIM WHITE

Redattore  
Telefono  
Fax  
e-Mail

## Lab. di educativa territoriale / Risultati illuminotecnici

Flusso luminoso sferico: 17323 lm  
Potenza totale: 148.0 W  
Fattore di manutenzione: 0.80  
Zona margine: 0.000 m

Superficie	Illuminamenti medi [lx]			Coefficiente di riflessione [%]	Luminanza medio [cd/m <sup>2</sup> ]
	diretto	indiretto	totale		
Superficie utile	230	110	340	/	/
Pavimento	180	103	283	20	18
Soffitto	193	78	271	70	60
Parete 1	65	101	166	50	26
Parete 2	65	102	167	50	27
Parete 3	65	100	164	50	26
Parete 4	65	101	166	50	26

Regolarità sulla superficie utile

$E_{\min} / E_m$ : 0.606 (1:2)

$E_{\min} / E_{\max}$ : 0.493 (1:2)

Potenza allacciata specifica:  $6.91 \text{ W/m}^2 = 2.03 \text{ W/m}^2/100 \text{ lx}$  (Base:  $21.40 \text{ m}^2$ )



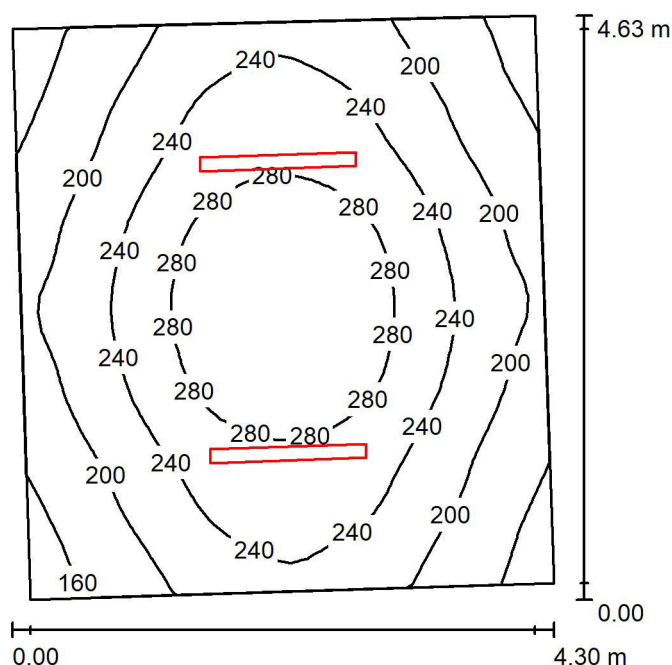
Redattore  
Telefono  
Fax  
e-Mail

**Lab. di educativa territoriale / Rendering 3D**



Redattore  
Telefono  
Fax  
e-Mail

## Archivio / Riepilogo



Altezza locale: 3.750 m, Altezza di montaggio: 3.750 m, Fattore di manutenzione: 0.80

Valori in Lux, Scala 1:60

Superficie	$\rho$ [%]	$E_m$ [lx]	$E_{min}$ [lx]	$E_{max}$ [lx]	$E_{min} / E_m$
Superficie utile	/	231	145	314	0.629
Pavimento	20	184	132	227	0.718
Soffitto	70	98	52	1120	0.526
Pareti (4)	50	156	89	419	/

**Superficie utile:**

Altezza: 0.850 m  
Reticolo: 32 x 32 Punti  
Zona margine: 0.000 m

**Distinta lampade**

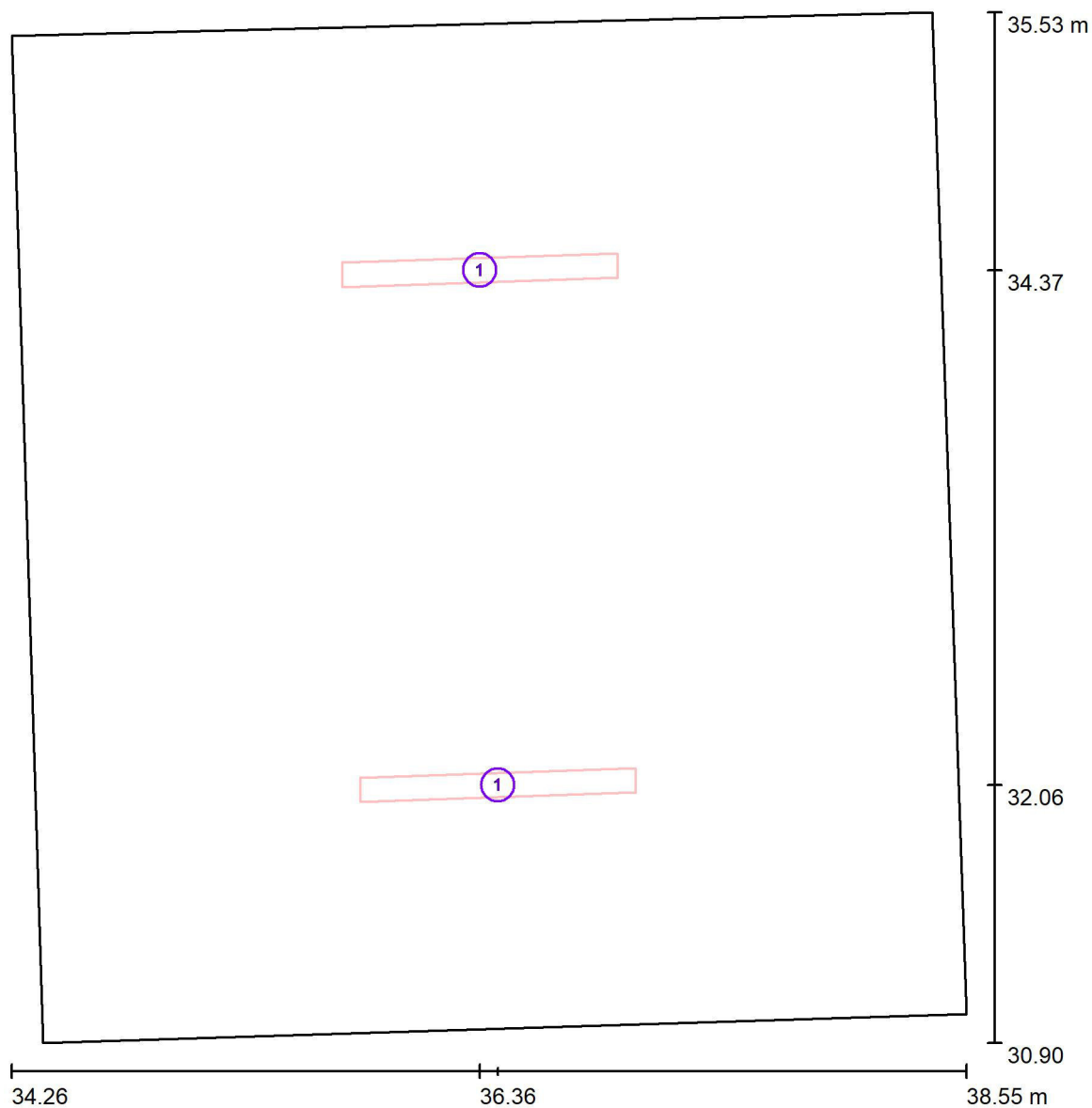
No.	Pezzo	Denominazione (Fattore di correzione)	$\Phi$ (Lampada) [lm]	$\Phi$ (Lampadine) [lm]	P [W]
1	2	Disano Illuminazione SpA 960 34W CLD-E 960 Hydro LED - Money Saving (1.000)	5194	5194	34.0
Totale:			10388	10388	68.0

Potenza allacciata specifica:  $3.63 \text{ W/m}^2 = 1.57 \text{ W/m}^2/100 \text{ lx}$  (Base:  $18.74 \text{ m}^2$ )



Redattore  
Telefono  
Fax  
e-Mail

### Archivio / Lampade (planimetria)



Scala 1 : 32

#### Distinta lampade

No.	Pezzo	Denominazione
1	2	Disano Illuminazione SpA 960 34W CLD-E 960 Hydro LED - Money Saving

Redattore  
Telefono  
Fax  
e-Mail

## Archivio / Risultati illuminotecnici

Flusso luminoso sferico: 10388 lm  
Potenza totale: 68.0 W  
Fattore di manutenzione: 0.80  
Zona margine: 0.000 m

Superficie	Illuminamenti medi [lx]			Coefficiente di riflessione [%]	Luminanza medio [cd/m <sup>2</sup> ]
	diretto	indiretto	totale		
Superficie utile	153	78	231	/	/
Pavimento	113	72	184	20	12
Soffitto	26	73	98	70	22
Parete 1	108	69	176	50	28
Parete 2	70	69	139	50	22
Parete 3	107	68	175	50	28
Parete 4	70	68	138	50	22

Regolarità sulla superficie utile

$E_{\min} / E_m$ : 0.629 (1:2)

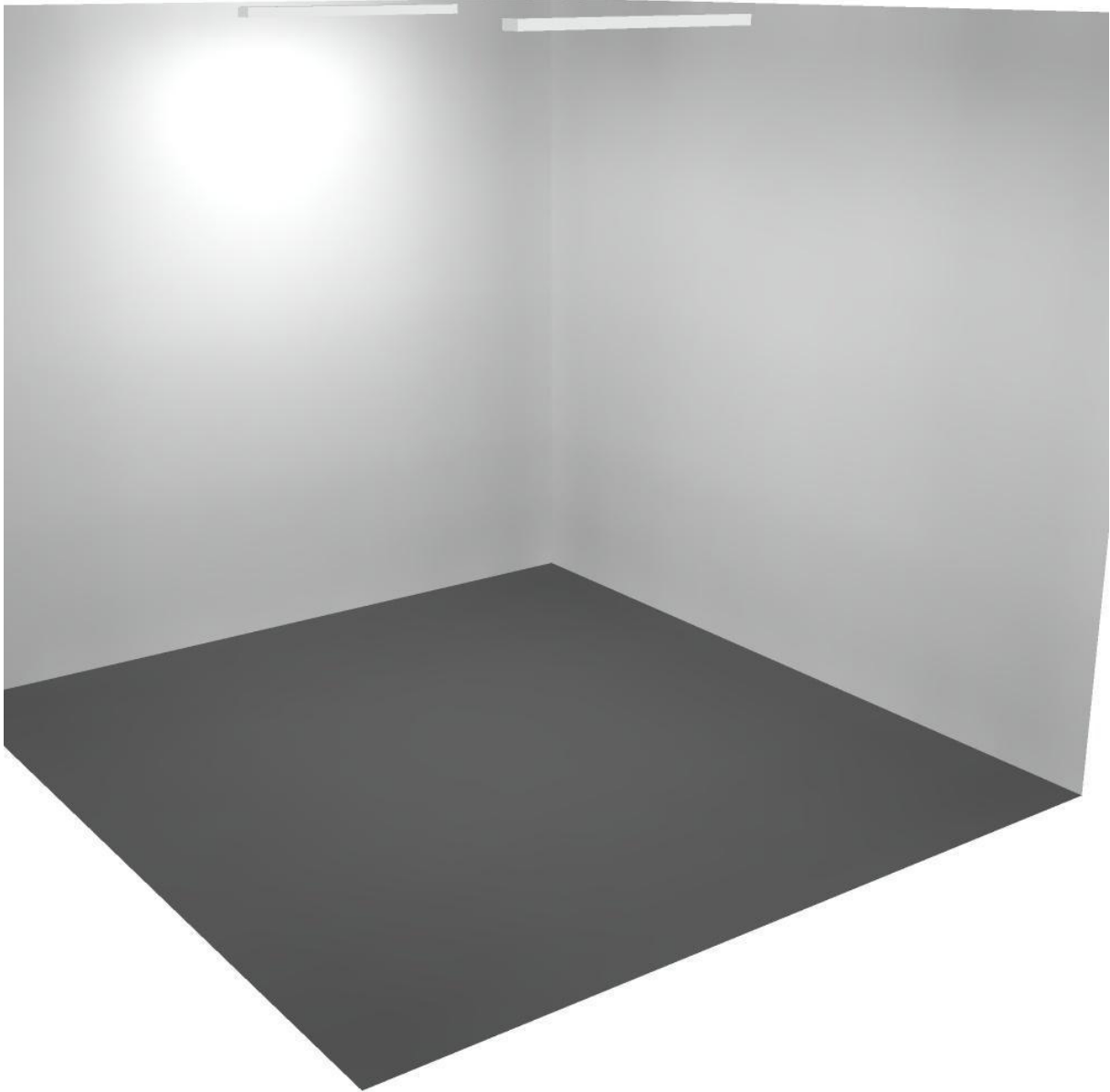
$E_{\min} / E_{\max}$ : 0.462 (1:2)

Potenza allacciata specifica:  $3.63 \text{ W/m}^2 = 1.57 \text{ W/m}^2/100 \text{ lx}$  (Base:  $18.74 \text{ m}^2$ )



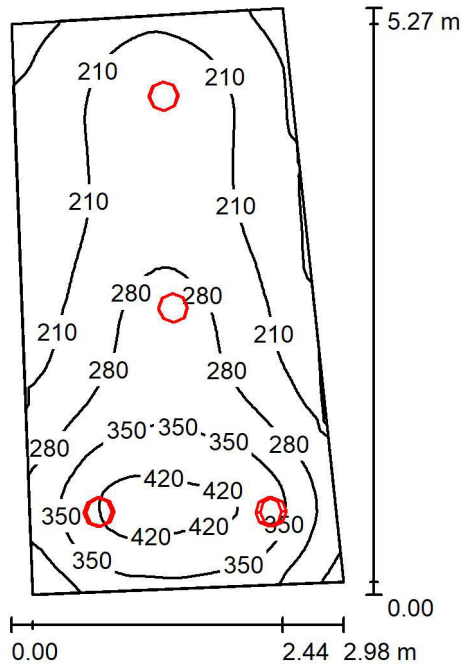
Redattore  
Telefono  
Fax  
e-Mail

**Archivio / Rendering 3D**



Redattore  
Telefono  
Fax  
e-Mail

## Servizi igienici P1 / Riepilogo



Altezza locale: 2.500 m, Fattore di manutenzione: 0.80

Valori in Lux, Scala 1:68

Superficie	$\rho$ [%]	$E_m$ [lx]	$E_{min}$ [lx]	$E_{max}$ [lx]	$E_{min} / E_m$
Superficie utile	/	261	121	447	0.461
Pavimento	20	196	114	274	0.583
Soffitti (2)	70	11	4.31	41	/
Pareti (4)	50	140	9.12	384	/

### Superficie utile:

Altezza: 0.850 m  
Reticolo: 32 x 64 Punti  
Zona margine: 0.000 m

### Distinta lampade

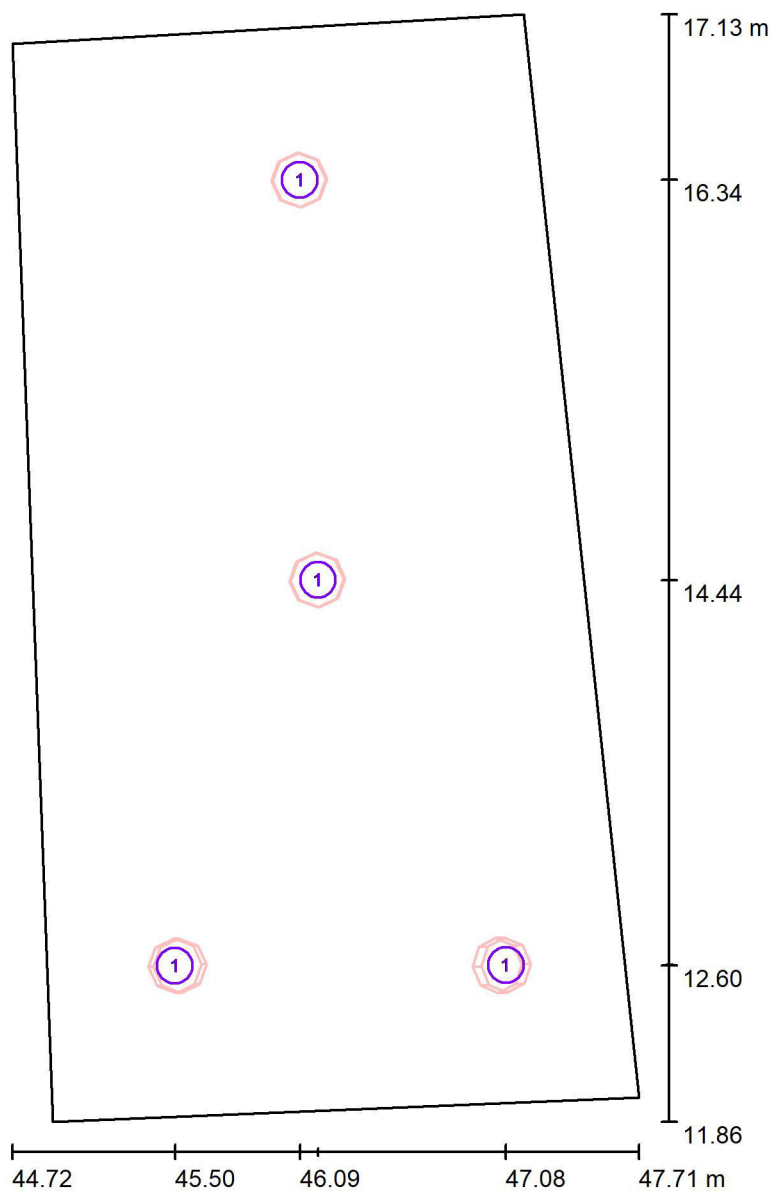
No.	Pezzo	Denominazione (Fattore di correzione)	$\Phi$ (Lampada) [lm]	$\Phi$ (Lampadine) [lm]	P [W]
1	4	Disano Illuminazione SpA 1844 LED 4000k CLD 1844 Globo 2.0 (1.000)	1550	1550	14.0
Totale:			6200	Totale: 6200	56.0

Potenza allacciata specifica:  $4.15 \text{ W/m}^2 = 1.59 \text{ W/m}^2/100 \text{ lx}$  (Base:  $13.48 \text{ m}^2$ )



Redattore  
Telefono  
Fax  
e-Mail

### Servizi igienici P1 / Lampade (planimetria)



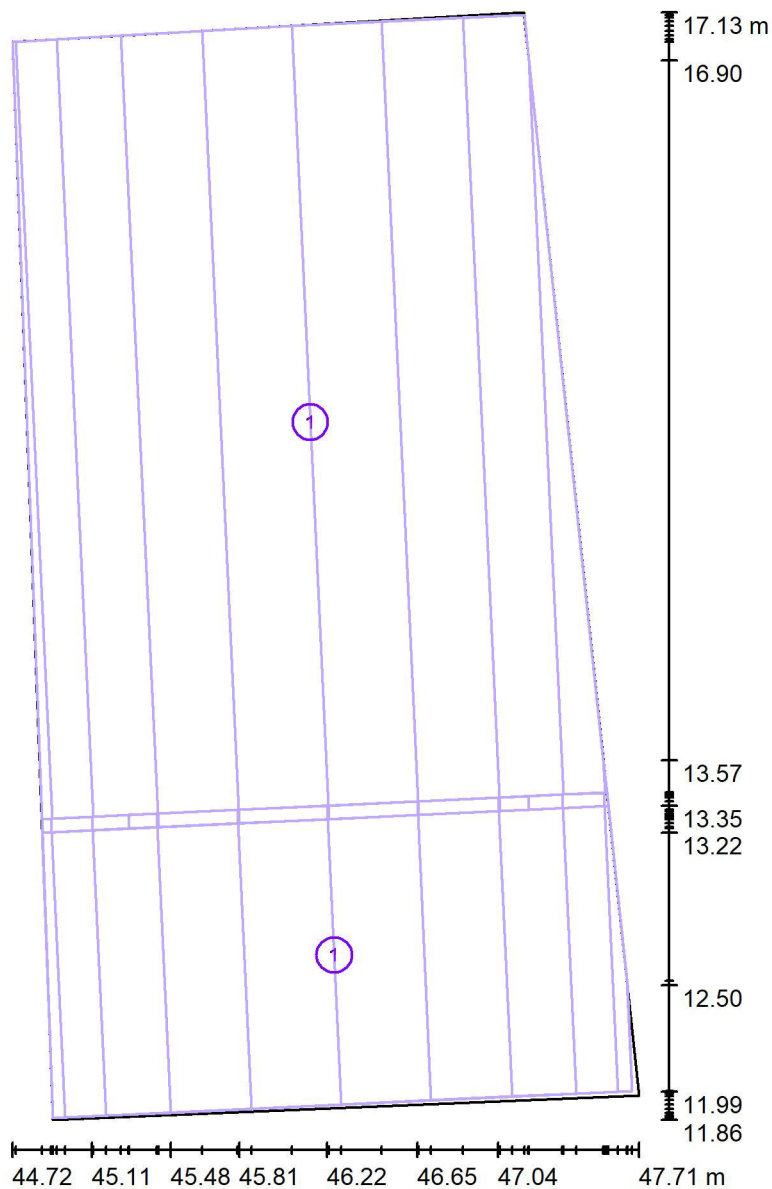
Scala 1 : 36

#### Distinta lampade

No.	Pezzo	Denominazione
1	4	Disano Illuminazione SpA 1844 LED 4000k CLD 1844 Globo 2.0

Redattore  
Telefono  
Fax  
e-Mail

**Servizi igienici P1 / Elementi del locale (planimetria)**



Scala 1 : 36

**Lista pezzi elementi del locale**

No.	Pezzo	Denominazione
1	2	Volta

Redattore  
Telefono  
Fax  
e-Mail

## Servizi igienici P1 / Risultati illuminotecnici

Flusso luminoso sferico: 6200 lm  
Potenza totale: 56.0 W  
Fattore di manutenzione: 0.80  
Zona margine: 0.000 m

Superficie	Illuminamenti medi [lx]			Coefficiente di riflessione [%]	Luminanza medio [cd/m <sup>2</sup> ]
	diretto	indiretto	totale		
Superficie utile	196	65	261	/	/
Pavimento	133	63	196	20	12
Soffitto	1.51	9.33	11	70	2.42
Soffitto_1	0.02	41	41	70	9.15
Parete 1	116	59	175	50	28
Parete 2	68	56	124	50	20
Parete 3	76	50	126	50	20
Parete 4	87	55	142	50	23

Regolarità sulla superficie utile

$E_{\min} / E_m$ : 0.461 (1:2)

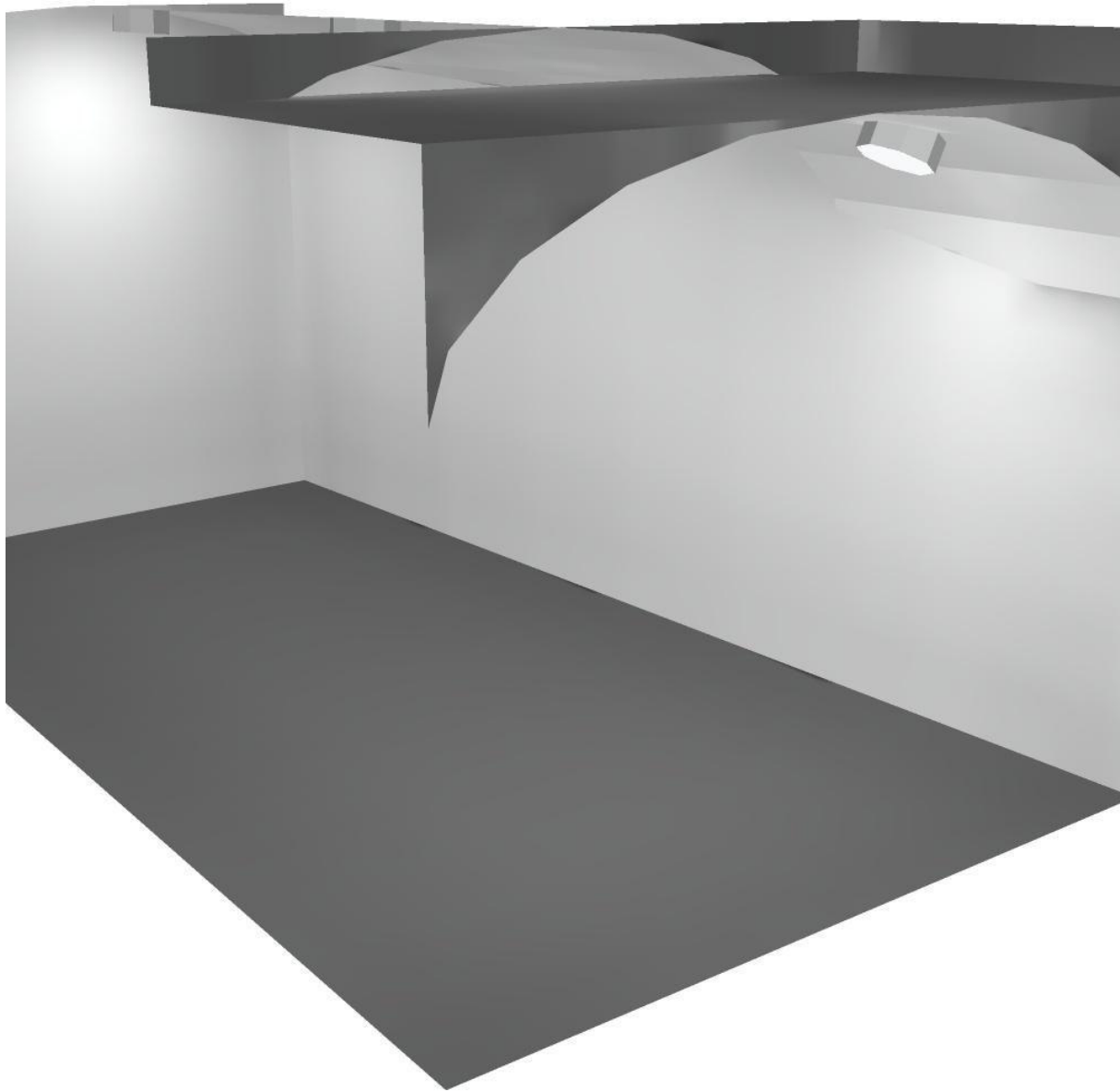
$E_{\min} / E_{\max}$ : 0.270 (1:4)

Potenza allacciata specifica:  $4.15 \text{ W/m}^2 = 1.59 \text{ W/m}^2/100 \text{ lx}$  (Base:  $13.48 \text{ m}^2$ )

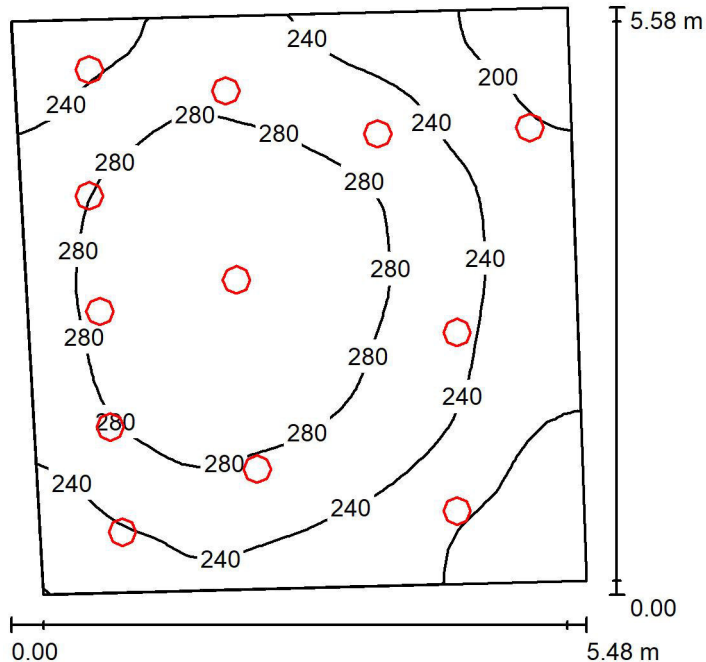


Redattore  
Telefono  
Fax  
e-Mail

### Servizi igienici P1 / Rendering 3D



Redattore  
 Telefono  
 Fax  
 e-Mail

**Servizi igienici P1 (2) / Riepilogo**


Altezza locale: 4.700 m, Altezza di montaggio: 4.700 m, Fattore di manutenzione: 0.80

Valori in Lux, Scala 1:72

Superficie	$\rho$ [%]	$E_m$ [lx]	$E_{min}$ [lx]	$E_{max}$ [lx]	$E_{min} / E_m$
Superficie utile	/	253	159	317	0.629
Pavimento	20	214	148	258	0.692
Soffitto	70	90	66	190	0.739
Pareti (4)	50	184	92	865	/

**Superficie utile:**

 Altezza: 0.850 m  
 Reticolo: 32 x 32 Punti  
 Zona margine: 0.000 m

**Distinta lampade**

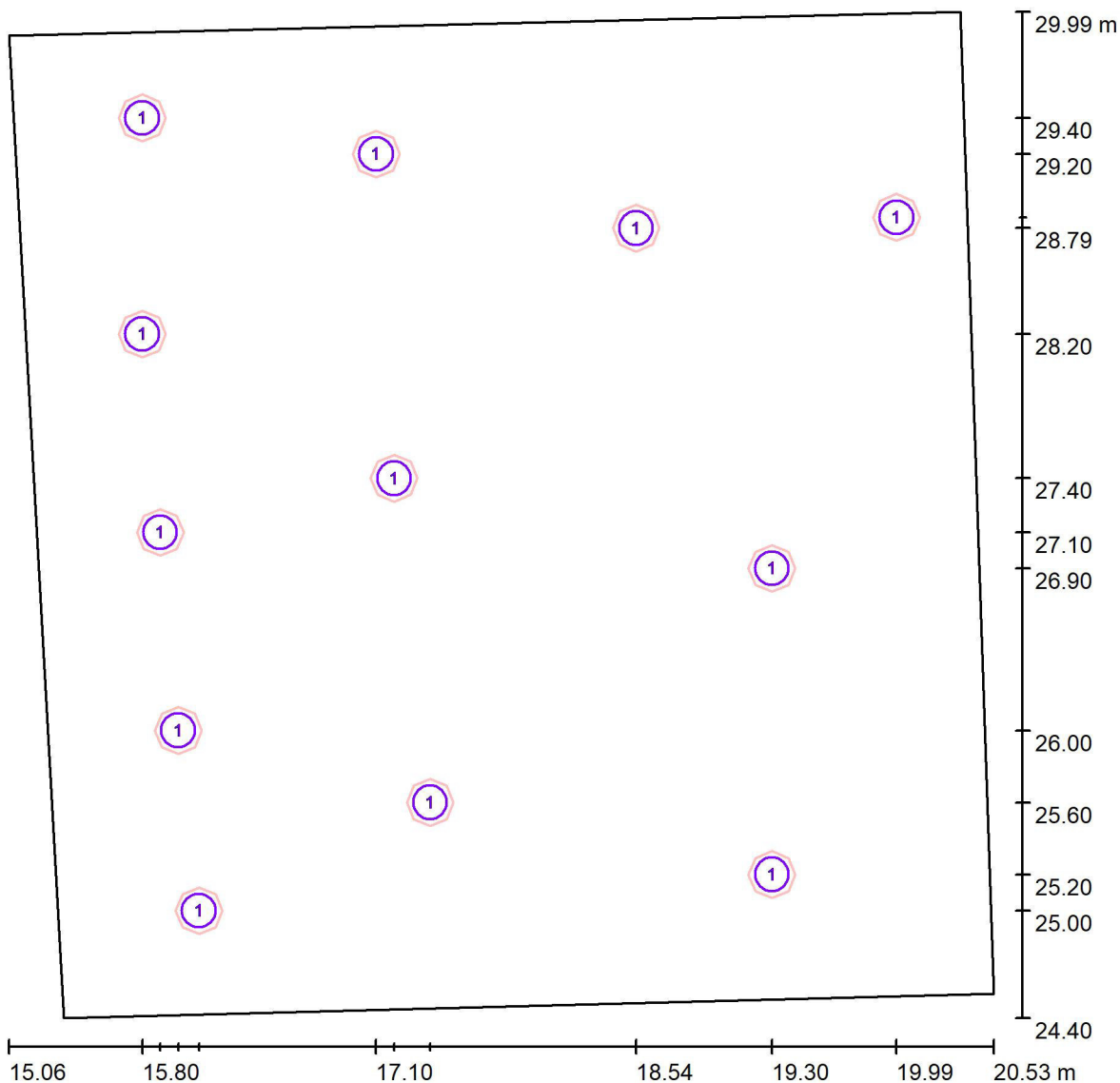
No.	Pezzo	Denominazione (Fattore di correzione)	$\Phi$ (Lampada) [lm]	$\Phi$ (Lampadine) [lm]	P [W]
1	12	Disano Illuminazione SpA 1844 LED 4000k CLD 1844 Globo 2.0 (1.000)	1550	1550	14.0
			Totale: 18599	Totale: 18600	168.0

 Potenza allacciata specifica:  $5.89 \text{ W/m}^2 = 2.33 \text{ W/m}^2/100 \text{ lx}$  (Base:  $28.54 \text{ m}^2$ )



Redattore  
 Telefono  
 Fax  
 e-Mail

**Servizi igienici P1 (2) / Lampade (planimetria)**



Scala 1 : 40

**Distinta lampade**

No.	Pezzo	Denominazione
1	12	Disano Illuminazione SpA 1844 LED 4000k CLD 1844 Globo 2.0

Redattore  
Telefono  
Fax  
e-Mail

## Servizi igienici P1 (2) / Risultati illuminotecnici

Flusso luminoso sferico: 18599 lm  
Potenza totale: 168.0 W  
Fattore di manutenzione: 0.80  
Zona margine: 0.000 m

Superficie	Illuminamenti medi [lx]			Coefficiente di riflessione [%]	Luminanza medio [cd/m <sup>2</sup> ]
	diretto	indiretto	totale		
Superficie utile	171	82	253	/	/
Pavimento	138	76	214	20	14
Soffitto	0.00	90	90	70	20
Parete 1	103	76	179	50	28
Parete 2	92	75	166	50	26
Parete 3	110	78	188	50	30
Parete 4	129	76	205	50	33

Regolarità sulla superficie utile

$E_{\min} / E_m$ : 0.629 (1:2)

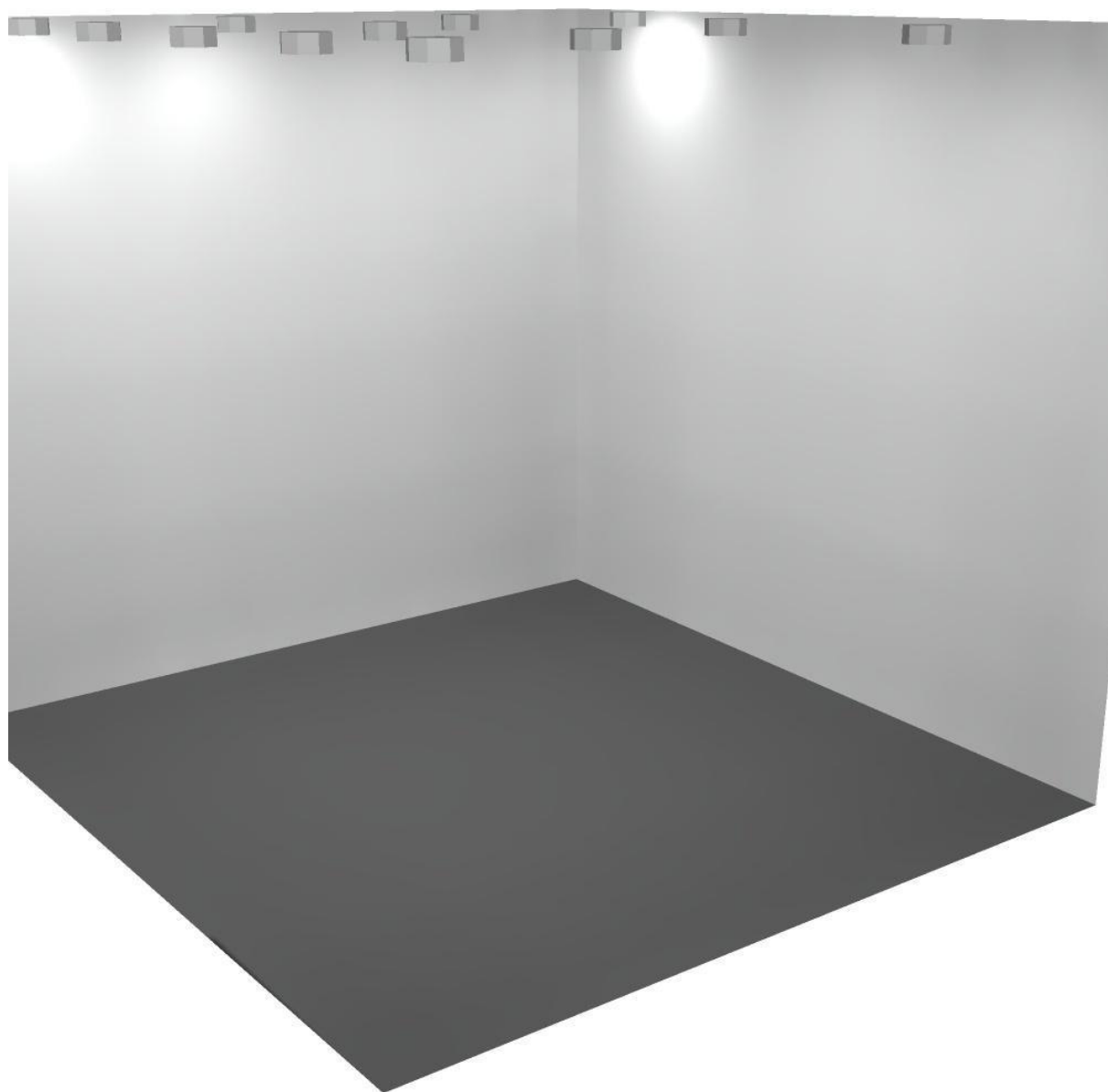
$E_{\min} / E_{\max}$ : 0.503 (1:2)

Potenza allacciata specifica:  $5.89 \text{ W/m}^2 = 2.33 \text{ W/m}^2/100 \text{ lx}$  (Base:  $28.54 \text{ m}^2$ )



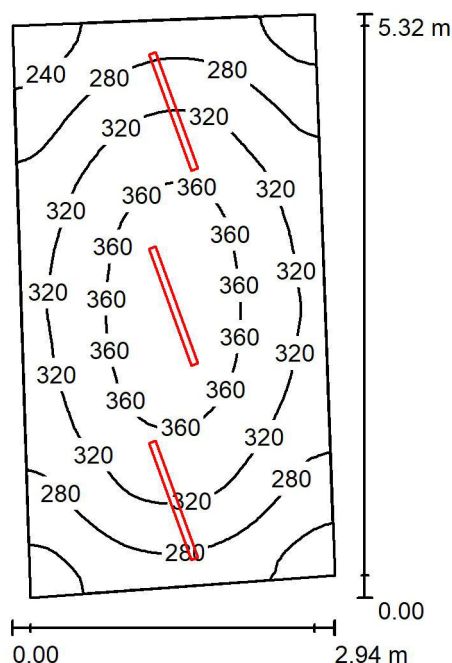
Redattore  
Telefono  
Fax  
e-Mail

### Servizi igienici P1 (2) / Rendering 3D



Redattore  
Telefono  
Fax  
e-Mail

## Segreteria / Riepilogo



Altezza locale: 5.000 m, Altezza di montaggio: 3.800 m, Fattore di manutenzione: 0.80

Valori in Lux, Scala 1:69

Superficie	$\rho$ [%]	$E_m$ [lx]	$E_{min}$ [lx]	$E_{max}$ [lx]	$E_{min} / E_m$
Superficie utile	/	312	214	380	0.686
Pavimento	20	246	189	283	0.768
Soffitto	70	286	107	492	0.374
Pareti (4)	50	163	87	509	/

### Superficie utile:

Altezza: 0.850 m  
Reticolo: 64 x 32 Punti  
Zona margine: 0.000 m

### Distinta lampade

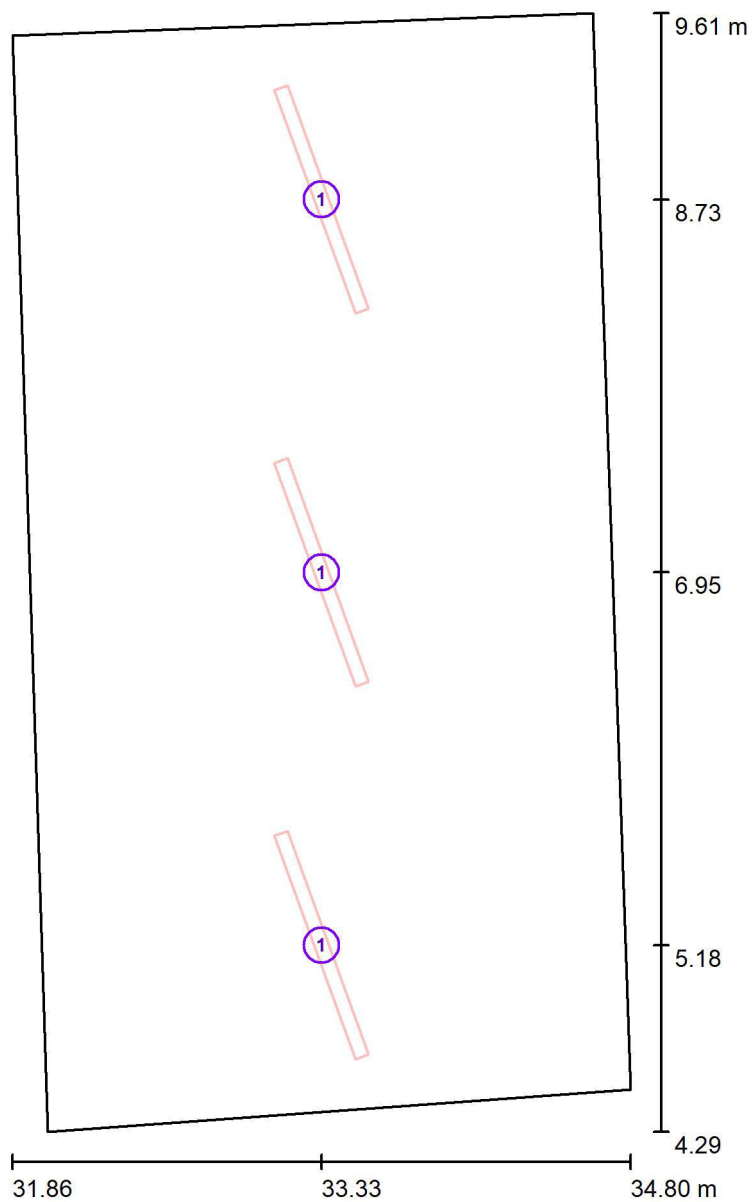
No.	Pezzo	Denominazione (Fattore di correzione)	$\Phi$ (Lampada) [lm]	$\Phi$ (Lampadine) [lm]	P [W]
1	3	ARTEMIDE AG02501 SMART OFFICE SUSPENSION DIR + IND 1129mm 830 DARKLIGHT DIM WHITE (1.000)	4331	4331	37.0
Totale:			12992	Totale: 12993	111.0

Potenza allacciata specifica:  $7.75 \text{ W/m}^2 = 2.49 \text{ W/m}^2/100 \text{ lx}$  (Base:  $14.33 \text{ m}^2$ )



Redattore  
 Telefono  
 Fax  
 e-Mail

**Segreteria / Lampade (planimetria)**



Scala 1 : 36

**Distinta lampade**

No.	Pezzo	Denominazione
1	3	ARTEMIDE AG02501 SMART OFFICE SUSPENSION DIR + IND 1129mm 830 DARKLIGHT DIM WHITE

Redattore  
Telefono  
Fax  
e-Mail

## Segreteria / Risultati illuminotecnici

Flusso luminoso sferico: 12992 lm  
Potenza totale: 111.0 W  
Fattore di manutenzione: 0.80  
Zona margine: 0.000 m

Superficie	Illuminamenti medi [lx]			Coefficiente di riflessione [%]	Luminanza medio [cd/m <sup>2</sup> ]
	diretto	indiretto	totale		
Superficie utile	205	107	312	/	/
Pavimento	150	96	246	20	16
Soffitto	208	78	286	70	64
Parete 1	80	95	175	50	28
Parete 2	60	99	158	50	25
Parete 3	77	96	172	50	27
Parete 4	59	97	156	50	25

Regolarità sulla superficie utile

$E_{\min} / E_m$ : 0.686 (1:1)

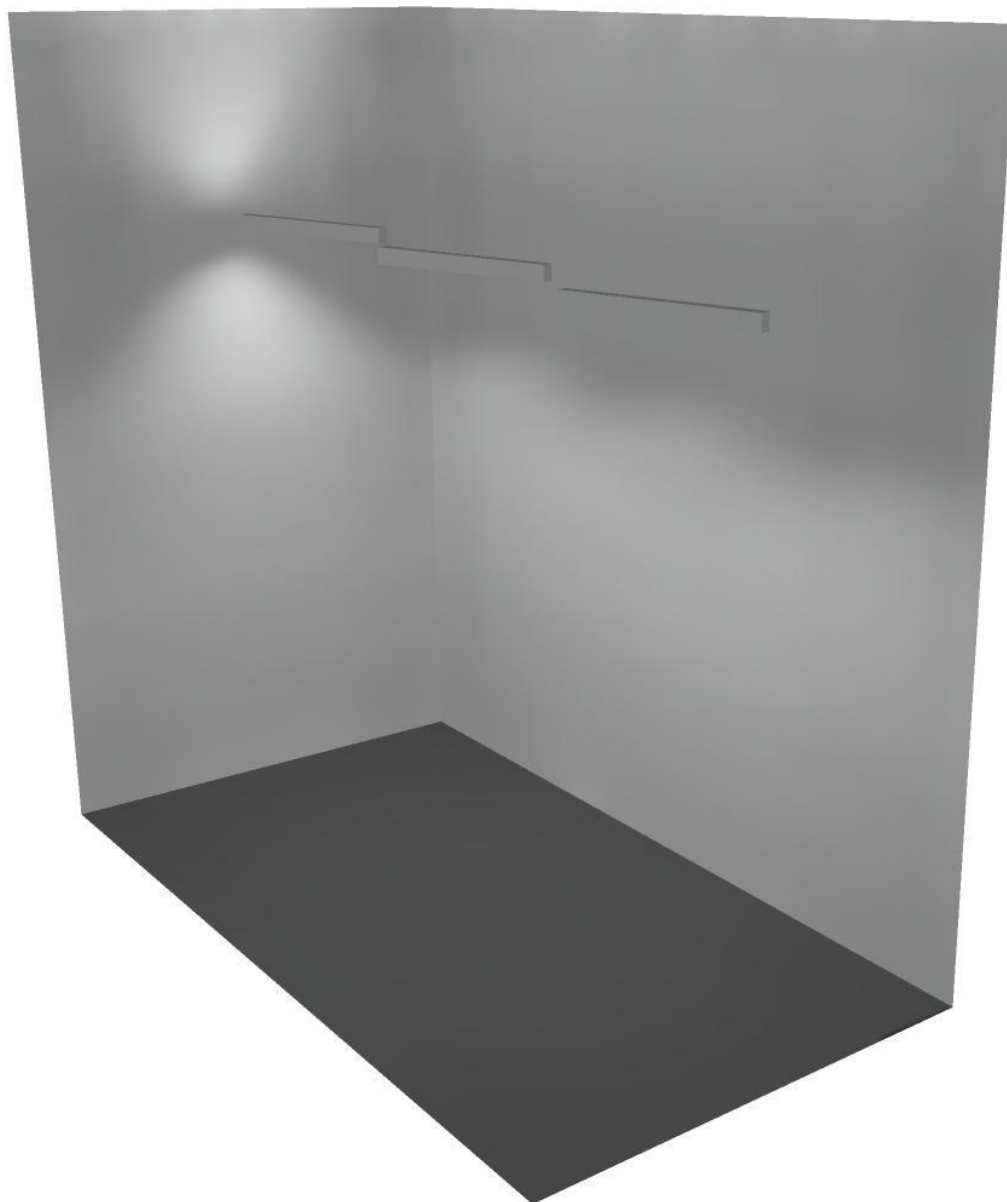
$E_{\min} / E_{\max}$ : 0.563 (1:2)

Potenza allacciata specifica:  $7.75 \text{ W/m}^2 = 2.49 \text{ W/m}^2/100 \text{ lx}$  (Base:  $14.33 \text{ m}^2$ )



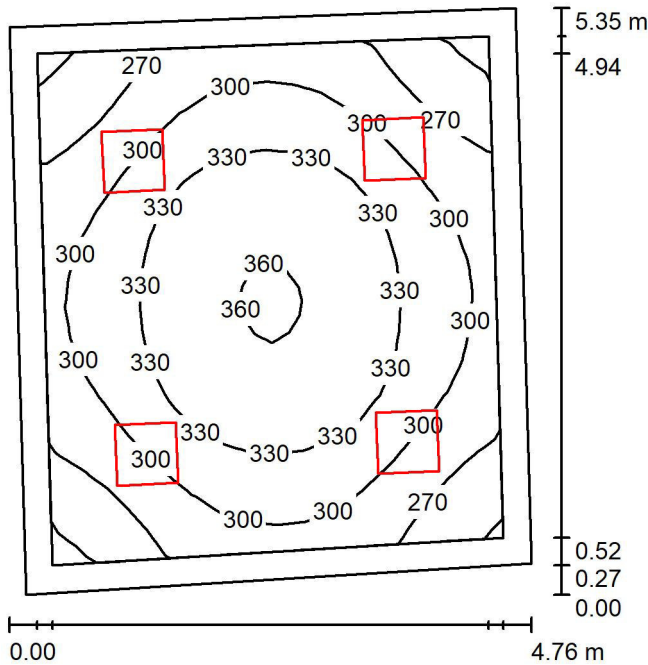
Redattore  
Telefono  
Fax  
e-Mail

**Segreteria / Rendering 3D**



Redattore  
Telefono  
Fax  
e-Mail

**Area Sonno P2 / Riepilogo**



Altezza locale: 5.000 m, Altezza di montaggio: 5.000 m, Fattore di manutenzione: 0.80

Valori in Lux, Scala 1:69

Superficie	$\rho$ [%]	$E_m$ [lx]	$E_{min}$ [lx]	$E_{max}$ [lx]	$E_{min} / E_m$
Superficie utile	/	307	232	363	0.753
Pavimento	20	250	184	298	0.736
Soffitto	70	82	59	103	0.722
Pareti (4)	50	172	83	317	/

**Superficie utile:**

Altezza: 0.850 m  
Reticolo: 16 x 16 Punti  
Zona margine: 0.250 m

**Distinta lampade**

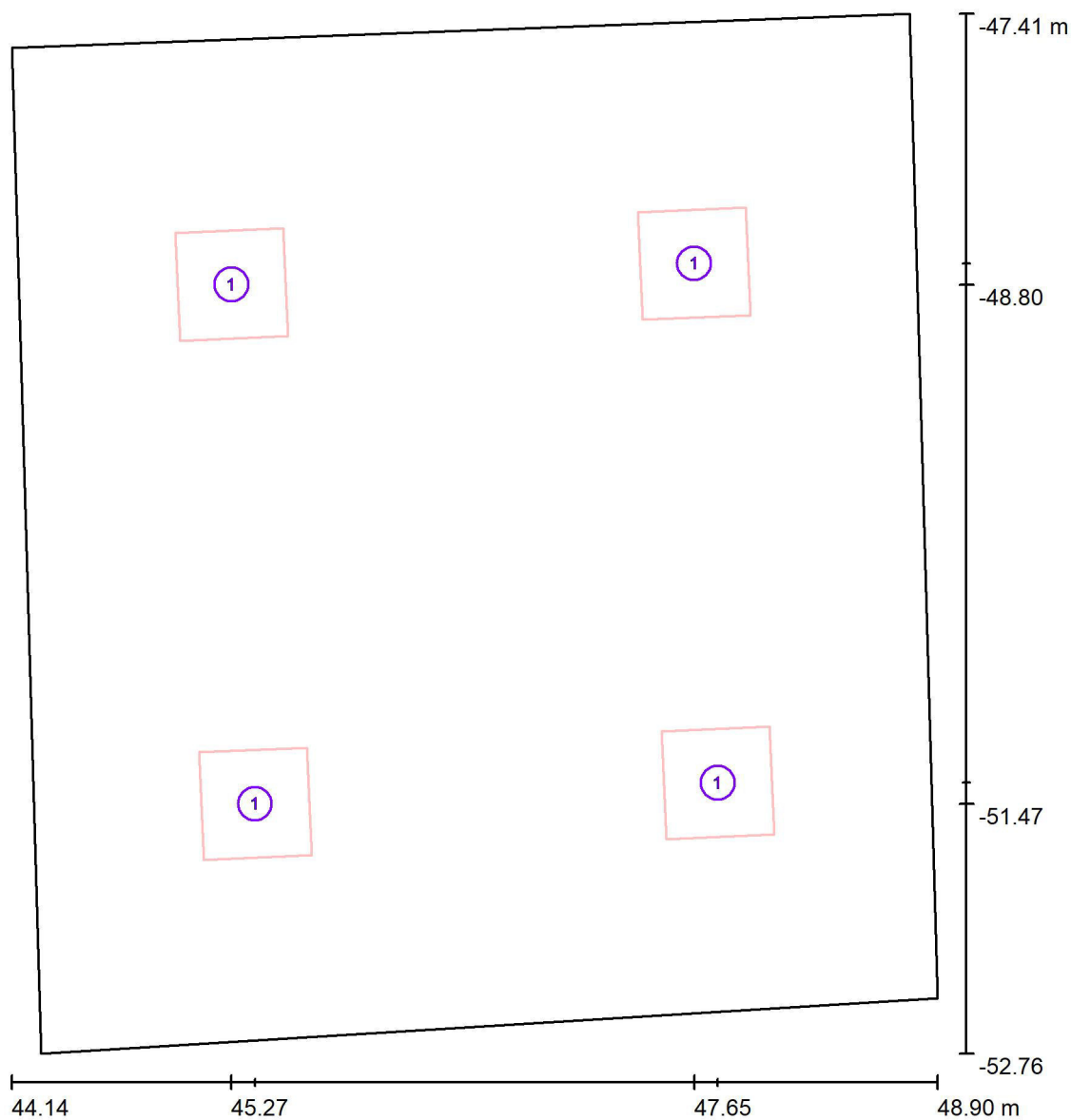
No.	Pezzo	Denominazione (Fattore di correzione)	$\Phi$ (Lampada) [lm]	$\Phi$ (Lampadine) [lm]	P [W]
1	4	Disano Illuminazione SpA 840 LED 47W 4K CLD 840 LED Panel - UGR<19 - CRI>90 (1.000)	4250	4250	47.0
Totale:			16999	17000	188.0

Potenza allacciata specifica:  $7.95 \text{ W/m}^2 = 2.59 \text{ W/m}^2/100 \text{ lx}$  (Base:  $23.66 \text{ m}^2$ )



Redattore  
Telefono  
Fax  
e-Mail

### Area Sonno P2 / Lampade (planimetria)



Scala 1 : 37

#### Distinta lampade

No.	Pezzo	Denominazione
1	4	Disano Illuminazione SpA 840 LED 47W 4K CLD 840 LED Panel - UGR<19 - CRI>90

Redattore  
Telefono  
Fax  
e-Mail

## Area Sonno P2 / Risultati illuminotecnici

Flusso luminoso sferico: 16999 lm  
Potenza totale: 188.0 W  
Fattore di manutenzione: 0.80  
Zona margine: 0.250 m

Superficie	Illuminamenti medi [lx]			Coefficiente di riflessione [%]	Luminanza medio [cd/m <sup>2</sup> ]
	diretto	indiretto	totale		
Superficie utile	226	81	307	/	/
Pavimento	175	75	250	20	16
Soffitto	0.00	82	82	70	18
Parete 1	93	74	167	50	27
Parete 2	99	75	174	50	28
Parete 3	96	76	171	50	27
Parete 4	100	75	175	50	28

Regolarità sulla superficie utile

$E_{\min} / E_m$ : 0.753 (1:1)

$E_{\min} / E_{\max}$ : 0.637 (1:2)

Potenza allacciata specifica:  $7.95 \text{ W/m}^2 = 2.59 \text{ W/m}^2/100 \text{ lx}$  (Base:  $23.66 \text{ m}^2$ )

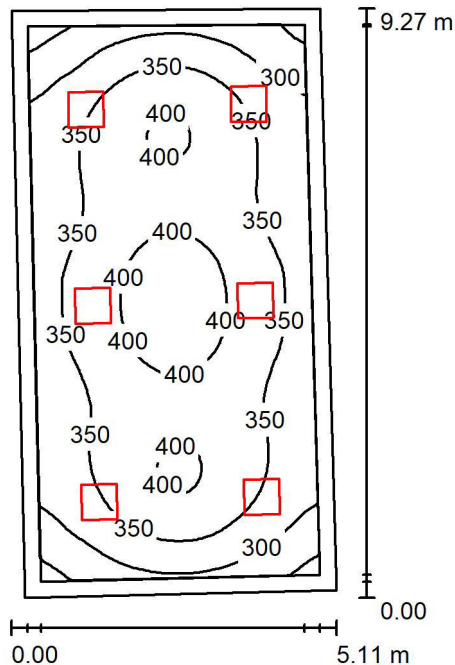


Redattore  
Telefono  
Fax  
e-Mail

## Area Sonno P2 / Rendering 3D

Redattore  
Telefono  
Fax  
e-Mail

## Polo della salute / Riepilogo



Altezza locale: 3.850 m, Altezza di montaggio: 3.850 m, Fattore di manutenzione: 0.80

Valori in Lux, Scala 1:119

Superficie	$\rho$ [%]	$E_m$ [lx]	$E_{min}$ [lx]	$E_{max}$ [lx]	$E_{min} / E_m$
Superficie utile	/	352	225	429	0.639
Pavimento	20	296	181	374	0.611
Soffitto	70	73	55	92	0.751
Pareti (4)	50	164	71	292	/

### Superficie utile:

Altezza: 0.850 m  
Reticolo: 64 x 32 Punti  
Zona margine: 0.250 m

### Distinta lampade

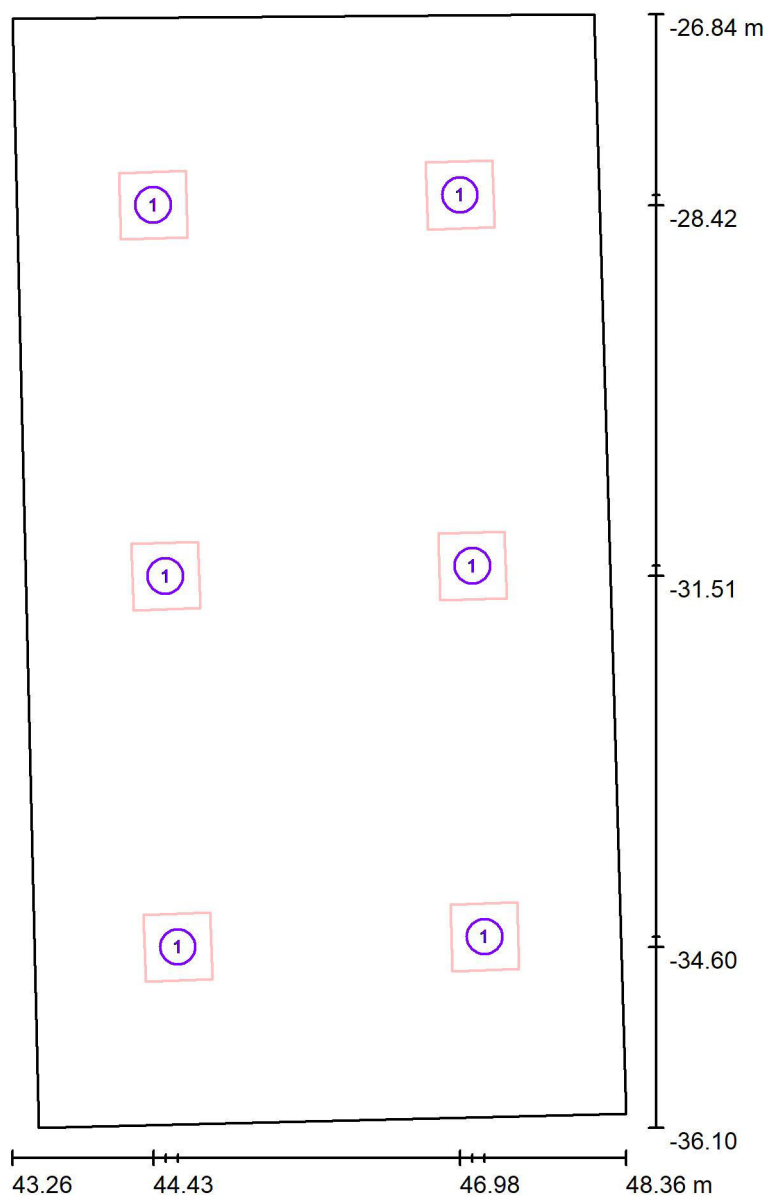
No.	Pezzo	Denominazione (Fattore di correzione)	$\Phi$ (Lampada) [lm]	$\Phi$ (Lampadine) [lm]	P [W]
1	6	Disano Illuminazione SpA 840 LED 47W 4K CLD 840 LED Panel - UGR<19 - CRI>90 (1.000)	4250	4250	47.0
Totale:			25498	25500	282.0

Potenza allacciata specifica:  $6.30 \text{ W/m}^2 = 1.79 \text{ W/m}^2/100 \text{ lx}$  (Base:  $44.73 \text{ m}^2$ )



Redattore  
Telefono  
Fax  
e-Mail

**Polo della salute / Lampade (planimetria)**



Scala 1 : 63

**Distinta lampade**

No.	Pezzo	Denominazione
1	6	Disano Illuminazione SpA 840 LED 47W 4K CLD 840 LED Panel - UGR<19 - CRI>90

Redattore  
Telefono  
Fax  
e-Mail

## Polo della salute / Risultati illuminotecnici

Flusso luminoso sferico: 25498 lm  
Potenza totale: 282.0 W  
Fattore di manutenzione: 0.80  
Zona margine: 0.250 m

Superficie	Illuminamenti medi [lx]			Coefficiente di riflessione [%]	Luminanza medio [cd/m <sup>2</sup> ]
	diretto	indiretto	totale		
Superficie utile	281	71	352	/	/
Pavimento	225	71	296	20	19
Soffitto	0.00	73	73	70	16
Parete 1	86	69	155	50	25
Parete 2	101	68	169	50	27
Parete 3	84	68	152	50	24
Parete 4	100	70	170	50	27

Regolarità sulla superficie utile

$E_{\min} / E_m$ : 0.639 (1:2)

$E_{\min} / E_{\max}$ : 0.524 (1:2)

Potenza allacciata specifica:  $6.30 \text{ W/m}^2 = 1.79 \text{ W/m}^2/100 \text{ lx}$  (Base:  $44.73 \text{ m}^2$ )

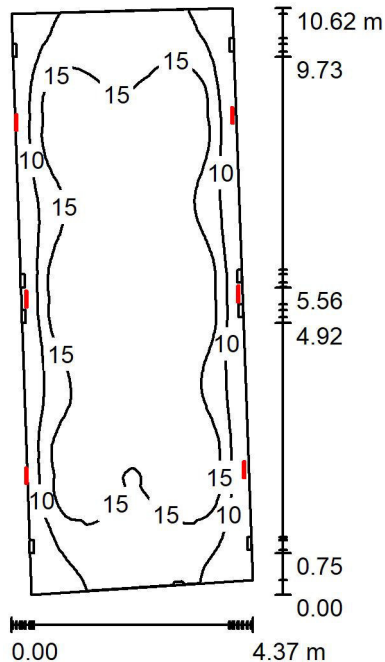


Redattore  
Telefono  
Fax  
e-Mail

## **Polo della salute / Rendering 3D**

Redattore  
Telefono  
Fax  
e-Mail

## Sala Convegni (Emergenza) / Riepilogo



Altezza locale: 4.860 m, Fattore di manutenzione: 0.80

Valori in Lux, Scala 1:137

Superficie	$\rho$ [%]	$E_m$ [lx]	$E_{min}$ [lx]	$E_{max}$ [lx]	$E_{min} / E_m$
Superficie utile	/	14	5.95	20	0.421
Pavimento	20	11	5.69	15	0.516
Soffitti (113)	70	2.96	0.00	16	/
Pareti (5)	60	9.23	0.59	18	/

### Superficie utile:

Altezza: 1.000 m  
Reticolo: 128 x 128 Punti  
Zona margine: 0.000 m

### Distinta lampade

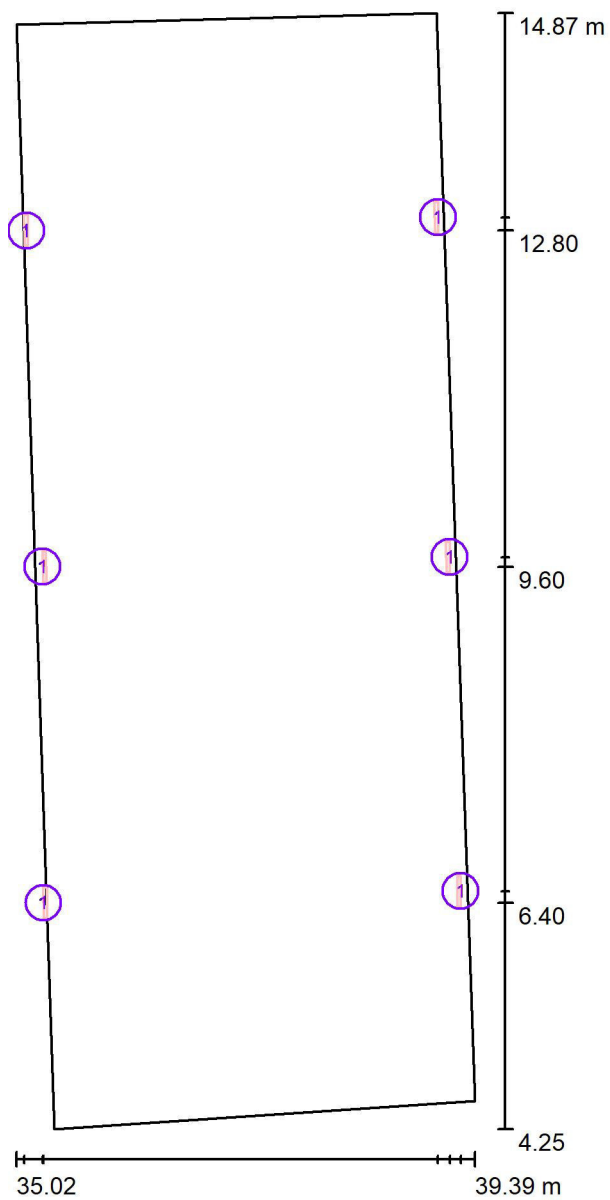
No.	Pezzo	Denominazione (Fattore di correzione)	$\Phi$ (Lampada) [lm]	$\Phi$ (Lampadine) [lm]	P [W]
1	6	Beghelli SpA 4110 COMPLETA LED 24W SA 1N IP40 (1.000)	225	225	1.0
Totale:			1350	1350	6.0

Potenza allacciata specifica:  $0.14 \text{ W/m}^2 = 1.01 \text{ W/m}^2/100 \text{ lx}$  (Base:  $41.82 \text{ m}^2$ )



Redattore  
 Telefono  
 Fax  
 e-Mail

**Sala Convegni (Emergenza) / Lampade (planimetria)**



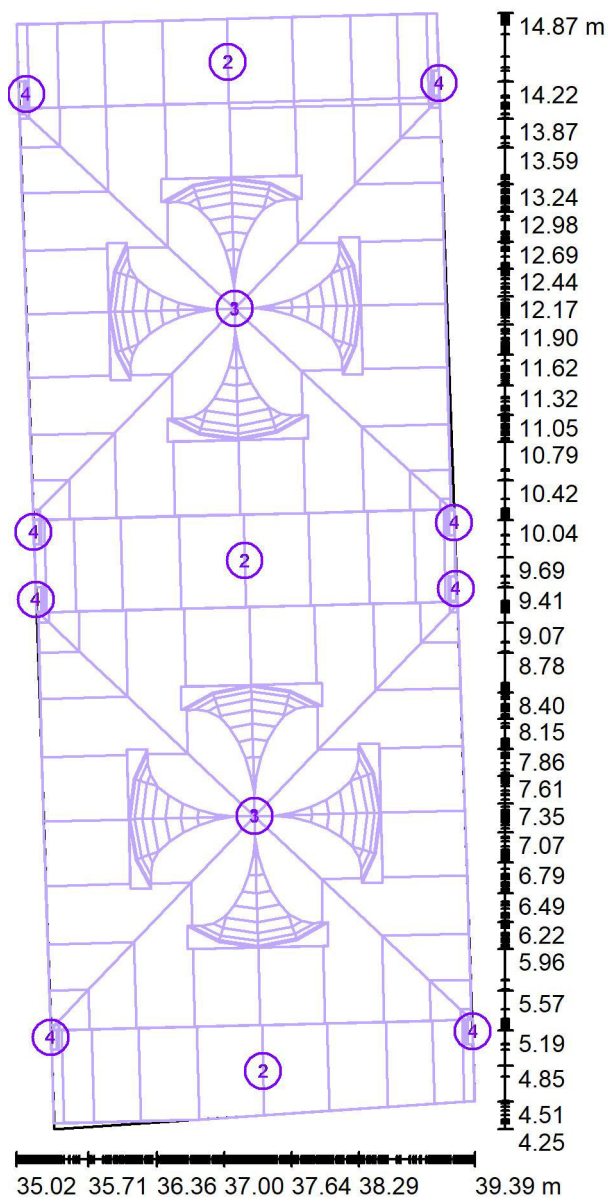
Scala 1 : 72

**Distinta lampade**

No.	Pezzo	Denominazione
1	6	Beghelli SpA 4110 COMPLETA LED 24W SA 1N IP40

Redattore  
 Telefono  
 Fax  
 e-Mail

**Sala Convegni (Emergenza) / Elementi del locale (planimetria)**



Scala 1 : 72

**Lista pezzi elementi del locale**

No.	Pezzo	Denominazione
1	2	Volta a croce
2	3	Volta
3	2	Cupole
4	8	Colonna rettangolare

Redattore  
Telefono  
Fax  
e-Mail

## Sala Convegni (Emergenza) / Risultati illuminotecnici

Flusso luminoso sferico: 1350 lm  
Potenza totale: 6.0 W  
Fattore di manutenzione: 0.80  
Zona margine: 0.000 m

Superficie	Illuminamenti medi [lx]			Coefficiente di riflessione [%]	Luminanza medio [cd/m <sup>2</sup> ]
	diretto	indiretto	totale		
Superficie utile	8.14	6.02	14	/	/
Pavimento	5.28	5.74	11	20	0.70
Soffitto	0.00	0.31	0.31	70	0.07
Soffitto	2.24	3.19	5.43	70	1.21
Soffitto	2.55	4.34	6.89	70	1.53
Soffitto	3.06	4.69	7.75	70	1.73
Soffitto	3.74	4.72	8.45	70	1.88
Soffitto_1	6.42	4.79	11	70	2.50
Soffitto	2.70	4.62	7.31	70	1.63
Soffitto_1	6.42	4.63	11	70	2.46
Soffitto	2.58	4.46	7.04	70	1.57
Soffitto	3.28	4.51	7.80	70	1.74
Soffitto	2.20	4.71	6.90	70	1.54
Soffitto	1.46	4.96	6.42	70	1.43
Soffitto	1.20	5.00	6.19	70	1.38
Soffitto	2.29	4.39	6.68	70	1.49
Soffitto	2.56	4.18	6.74	70	1.50
Soffitto	3.10	4.66	7.75	70	1.73
Soffitto	3.74	4.44	8.18	70	1.82
Soffitto_1	6.40	4.94	11	70	2.53
Soffitto	2.68	4.48	7.16	70	1.60
Soffitto_1	6.46	4.75	11	70	2.50
Soffitto	2.61	4.87	7.48	70	1.67
Soffitto	3.31	5.02	8.33	70	1.86
Soffitto	2.23	4.95	7.19	70	1.60
Soffitto	1.45	5.04	6.50	70	1.45
Soffitto	1.18	4.78	5.96	70	1.33
Soffitto	5.26	5.28	11	70	2.35

Redattore  
Telefono  
Fax  
e-Mail

### Sala Convegni (Emergenza) / Risultati illuminotecnici

Superficie	Illuminamenti medi [lx]			Coefficiente di riflessione [%]	Luminanza medio [cd/m <sup>2</sup> ]
	diretto	indiretto	totale		
Soffitto	5.42	4.78	10	70	2.27
Soffitto	6.24	4.79	11	70	2.46
Soffitto	7.12	4.72	12	70	2.64
Soffitto_1	7.45	4.68	12	70	2.70
Soffitto	7.46	4.85	12	70	2.74
Soffitto_1	7.42	4.76	12	70	2.71
Soffitto	7.43	5.85	13	70	2.96
Soffitto_1	6.23	4.91	11	70	2.48
Soffitto	5.05	4.92	9.97	70	2.22
Soffitto	6.98	5.07	12	70	2.68
Soffitto	5.18	4.98	10	70	2.27
Soffitto	5.94	4.55	10	70	2.34
Soffitto	4.43	5.02	9.45	70	2.10
Soffitto	5.09	5.11	10	70	2.27
Soffitto	3.73	5.10	8.83	70	1.97
Soffitto	4.36	5.33	9.69	70	2.16
Soffitto	3.62	5.09	8.71	70	1.94
Soffitto_1	6.23	4.91	11	70	2.48
Soffitto	5.04	5.41	10	70	2.33
Soffitto	5.28	4.78	10	70	2.24
Soffitto	4.39	4.82	9.21	70	2.05
Soffitto	3.68	4.57	8.25	70	1.84
Soffitto_1	0.00	1.35	1.35	70	0.30
Soffitto	3.57	5.33	8.90	70	1.98
Soffitto	0.00	2.33	2.33	70	0.52
Soffitto	1.06	3.25	4.31	70	0.96
Soffitto_1	0.00	0.00	0.00	70	0.00
Soffitto	0.00	0.43	0.43	70	0.09
Soffitto	0.00	0.20	0.20	70	0.05
Soffitto_1	1.57	3.80	5.37	70	1.20
Soffitto	0.00	0.52	0.52	70	0.12
Soffitto	1.16	4.12	5.28	70	1.18

Redattore  
Telefono  
Fax  
e-Mail

### Sala Convegni (Emergenza) / Risultati illuminotecnici

Superficie	Illuminamenti medi [lx]			Coefficiente di riflessione [%]	Luminanza medio [cd/m <sup>2</sup> ]
	diretto	indiretto	totale		
Soffitto	1.42	5.27	6.69	70	1.49
Soffitto	2.15	5.29	7.43	70	1.66
Soffitto	3.21	4.96	8.17	70	1.82
Soffitto_1	6.36	4.70	11	70	2.46
Soffitto	2.49	4.70	7.18	70	1.60
Soffitto_1	6.40	4.54	11	70	2.44
Soffitto	2.79	4.43	7.22	70	1.61
Soffitto	3.82	4.42	8.24	70	1.84
Soffitto	3.22	4.22	7.44	70	1.66
Soffitto	2.66	4.04	6.71	70	1.49
Soffitto	2.39	3.27	5.66	70	1.26
Soffitto	1.22	3.50	4.72	70	1.05
Soffitto	1.53	4.27	5.80	70	1.29
Soffitto	2.38	4.13	6.50	70	1.45
Soffitto	3.45	4.34	7.78	70	1.73
Soffitto_1	6.50	4.48	11	70	2.45
Soffitto	2.71	4.14	6.86	70	1.53
Soffitto_1	6.28	4.78	11	70	2.46
Soffitto	2.56	4.60	7.16	70	1.60
Soffitto	3.58	4.88	8.47	70	1.89
Soffitto	2.92	4.77	7.69	70	1.71
Soffitto	2.48	4.28	6.76	70	1.51
Soffitto	2.31	4.29	6.59	70	1.47
Soffitto	3.50	4.18	7.68	70	1.71
Soffitto	3.56	4.57	8.12	70	1.81
Soffitto	4.21	4.57	8.78	70	1.96
Soffitto	5.04	4.59	9.63	70	2.14
Soffitto_1	6.14	4.85	11	70	2.45
Soffitto	4.95	4.35	9.30	70	2.07
Soffitto_1	6.18	4.78	11	70	2.44
Soffitto	5.01	4.52	9.53	70	2.12
Soffitto_1	7.44	4.54	12	70	2.67

Redattore  
Telefono  
Fax  
e-Mail

### Sala Convegni (Emergenza) / Risultati illuminotecnici

Superficie	Illuminamenti medi [lx]			Coefficiente di riflessione [%]	Luminanza medio [cd/m <sup>2</sup> ]
	diretto	indiretto	totale		
Soffitto	7.49	5.00	12	70	2.78
Soffitto	5.16	4.86	10	70	2.23
Soffitto	7.14	4.87	12	70	2.68
Soffitto	4.43	4.78	9.21	70	2.05
Soffitto	6.23	5.05	11	70	2.51
Soffitto	3.74	4.55	8.28	70	1.85
Soffitto	5.38	5.39	11	70	2.40
Soffitto	3.33	6.08	9.41	70	2.10
Soffitto	5.14	6.04	11	70	2.49
Soffitto_1	7.39	4.73	12	70	2.70
Soffitto	7.43	4.41	12	70	2.64
Soffitto	6.96	4.64	12	70	2.58
Soffitto	5.94	4.27	10	70	2.27
Soffitto	5.11	4.75	9.86	70	2.20
Soffitto	4.48	5.26	9.73	70	2.17
Soffitto	0.00	2.55	2.55	70	0.57
Soffitto	0.58	3.52	4.10	70	0.91
Soffitto_1	1.52	3.94	5.46	70	1.22
Soffitto	0.00	2.04	2.04	70	0.45
Soffitto	0.00	0.21	0.21	70	0.05
Soffitto	0.00	1.54	1.54	70	0.34
Soffitto_1	0.00	1.80	1.80	70	0.40
Soffitto	0.00	0.15	0.15	70	0.03
Parete 1	6.31	4.58	11	50	1.73
Parete 2	3.83	4.25	8.08	78	2.01
Parete 3	6.99	4.51	11	50	1.83
Parete 4	3.66	4.41	8.07	50	1.28
Parete 4_1	4.45	5.30	9.75	50	1.55

Regolarità sulla superficie utile

$E_{\min} / E_m$ : 0.421 (1:2)

$E_{\min} / E_{\max}$ : 0.297 (1:3)

Potenza allacciata specifica: 0.14 W/m<sup>2</sup> = 1.01 W/m<sup>2</sup>/100 lx (Base: 41.82 m<sup>2</sup>)

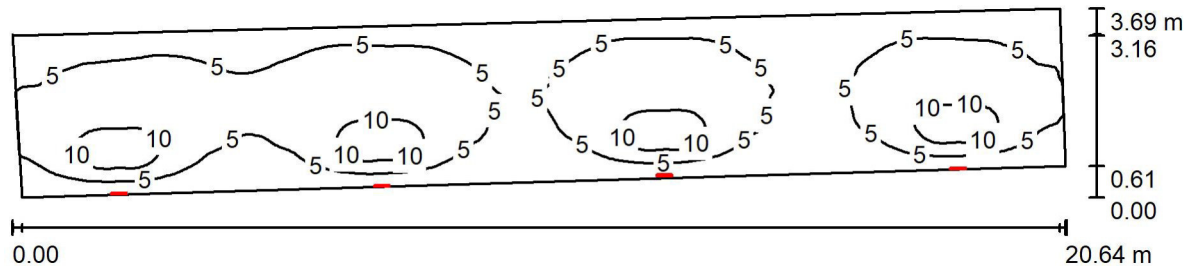


Redattore  
Telefono  
Fax  
e-Mail

## Sala Convegni (Emergenza) / Rendering 3D

Redattore  
Telefono  
Fax  
e-Mail

## Portico (Emergenza) / Riepilogo



Altezza locale: 4.250 m, Altezza di montaggio: 2.200 m, Fattore di manutenzione: 0.80

Valori in Lux, Scala 1:148

Superficie	$\rho$ [%]	$E_m$ [lx]	$E_{min}$ [lx]	$E_{max}$ [lx]	$E_{min} / E_m$
Superficie utile	/	5.71	1.86	12	0.325
Pavimento	20	4.25	1.82	5.73	0.430
Soffitti (2)	70	3.88	1.08	5.48	/
Pareti (5)	50	4.14	0.67	11	/

### Superficie utile:

Altezza: 1.000 m  
Reticolo: 128 x 128 Punti  
Zona margine: 0.000 m

### Distinta lampade

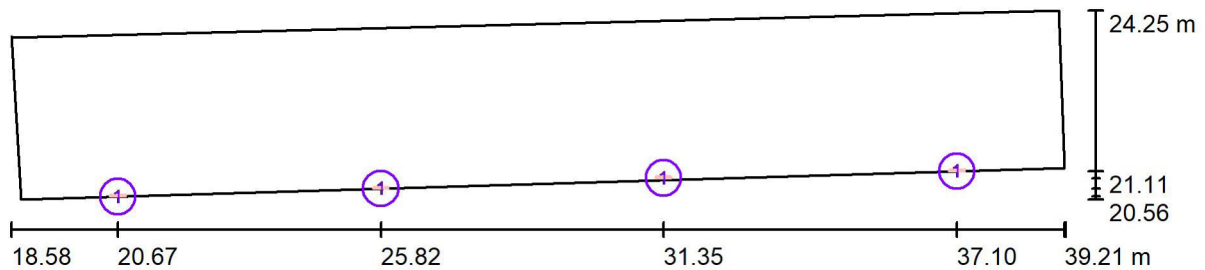
No.	Pezzo	Denominazione (Fattore di correzione)	$\Phi$ (Lampada) [lm]	$\Phi$ (Lampadine) [lm]	P [W]
1	4	Beghelli SpA 4110 COMPLETA LED 24W SA 1N IP40 (1.000)	225	225	1.0
Totale:			900	900	4.0

Potenza allacciata specifica:  $0.06 \text{ W/m}^2 = 1.10 \text{ W/m}^2/100 \text{ lx}$  (Base:  $63.93 \text{ m}^2$ )



Redattore  
Telefono  
Fax  
e-Mail

### Portico (Emergenza) / Lampade (planimetria)



Scala 1 : 148

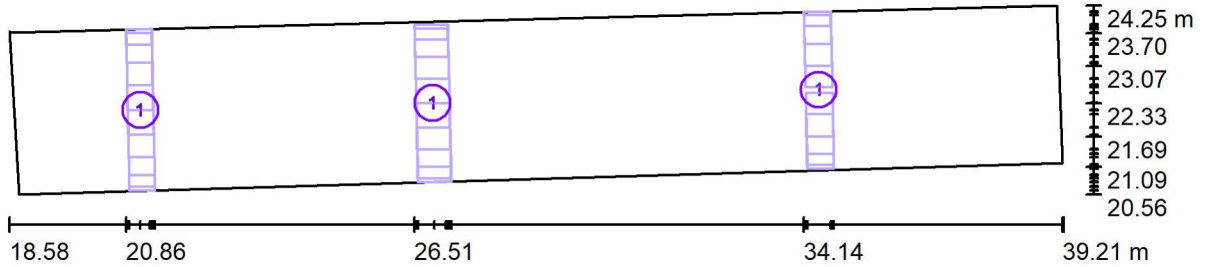
#### Distinta lampade

No.	Pezzo	Denominazione
1	4	Beghelli SpA 4110 COMPLETA LED 24W SA 1N IP40



Redattore  
 Telefono  
 Fax  
 e-Mail

**Portico (Emergenza) / Elementi del locale (planimetria)**



Scala 1 : 148

**Lista pezzi elementi del locale**

No.	Pezzo	Denominazione
1	3	Volta

Redattore  
Telefono  
Fax  
e-Mail

## Portico (Emergenza) / Risultati illuminotecnici

Flusso luminoso sferico: 900 lm  
Potenza totale: 4.0 W  
Fattore di manutenzione: 0.80  
Zona margine: 0.000 m

Superficie	Illuminamenti medi [lx]			Coefficiente di riflessione [%]	Luminanza medio [cd/m <sup>2</sup> ]
	diretto	indiretto	totale		
Superficie utile	3.33	2.38	5.71	/	/
Pavimento	2.03	2.22	4.25	20	0.27
Soffitto	2.15	1.71	3.86	70	0.86
Soffitto_1	2.10	1.93	4.02	70	0.90
Parete 1	3.28	1.91	5.19	50	0.83
Parete 2	0.00	2.27	2.27	50	0.36
Parete 3	3.13	1.98	5.10	50	0.81
Parete 4	4.13	1.58	5.71	50	0.91
Parete 5	0.60	2.19	2.79	50	0.44

Regolarità sulla superficie utile

$E_{\min} / E_m$ : 0.325 (1:3)

$E_{\min} / E_{\max}$ : 0.149 (1:7)

Potenza allacciata specifica: 0.06 W/m<sup>2</sup> = 1.10 W/m<sup>2</sup>/100 lx (Base: 63.93 m<sup>2</sup>)

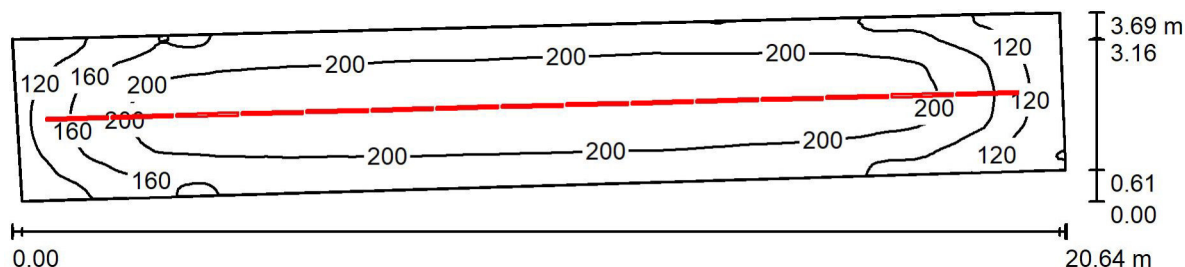


Redattore  
Telefono  
Fax  
e-Mail

## **Portico (Emergenza) / Rendering 3D**

Redattore  
Telefono  
Fax  
e-Mail

## Portico / Riepilogo



Altezza locale: 4.250 m, Altezza di montaggio: 2.800 m, Fattore di manutenzione: 0.80

Valori in Lux, Scala 1:148

Superficie	$\rho$ [%]	$E_m$ [lx]	$E_{min}$ [lx]	$E_{max}$ [lx]	$E_{min} / E_m$
Superficie utile	/	187	78	235	0.415
Pavimento	20	152	79	183	0.521
Soffitti (2)	70	96	46	114	/
Pareti (5)	50	136	26	219	/

### Superficie utile:

Altezza: 0.850 m  
Reticolo: 128 x 128 Punti  
Zona margine: 0.000 m

### Distinta lampade

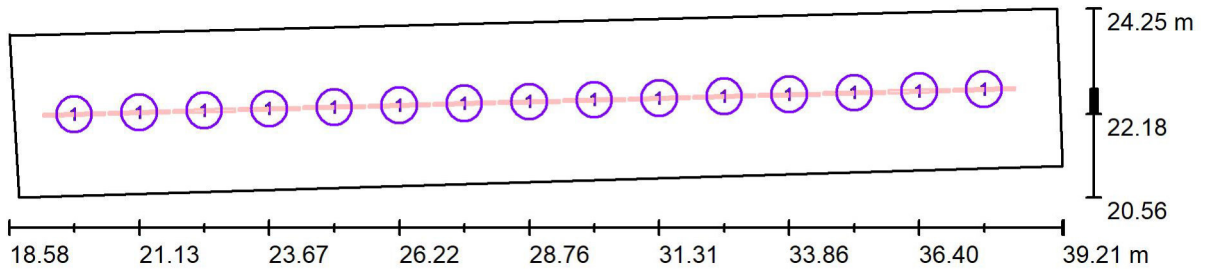
No.	Pezzo	Denominazione (Fattore di correzione)	$\Phi$ (Lampada) [lm]	$\Phi$ (Lampadine) [lm]	P [W]
1	15	ARTEMIDE 2106C10A AoL SYSTEM S LIN.120 SLAVE TERM. 3500K (1.000)	1984	1984	21.0
Totale:			29760	29760	315.0

Potenza allacciata specifica:  $4.93 \text{ W/m}^2 = 2.64 \text{ W/m}^2/100 \text{ lx}$  (Base:  $63.93 \text{ m}^2$ )



Redattore  
Telefono  
Fax  
e-Mail

### Portico / Lampade (planimetria)



Scala 1 : 148

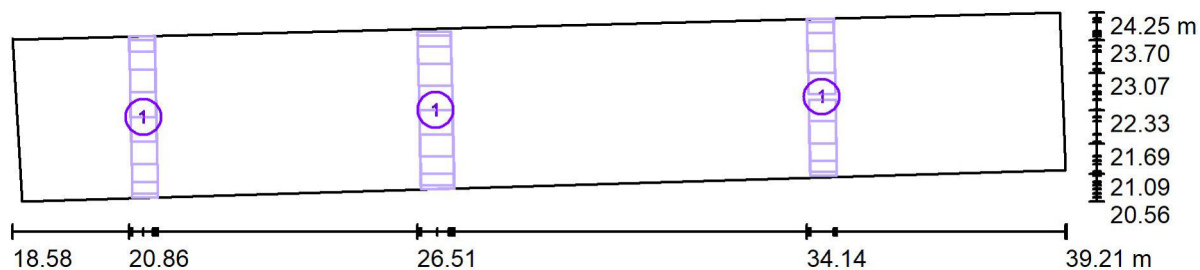
#### Distinta lampade

No.	Pezzo	Denominazione
1	15	ARTEMIDE 2106C10A AoL SYSTEM S LIN.120 SLAVE TERM. 3500K



Redattore  
 Telefono  
 Fax  
 e-Mail

**Portico / Elementi del locale (planimetria)**



Scala 1 : 148

**Lista pezzi elementi del locale**

No.	Pezzo	Denominazione
1	3	Volta

Redattore  
Telefono  
Fax  
e-Mail

## Portico / Risultati illuminotecnici

Flusso luminoso sferico: 29760 lm  
Potenza totale: 315.0 W  
Fattore di manutenzione: 0.80  
Zona margine: 0.000 m

Superficie	Illuminamenti medi [lx]			Coefficiente di riflessione [%]	Luminanza medio [cd/m <sup>2</sup> ]
	diretto	indiretto	totale		
Superficie utile	115	72	187	/	/
Pavimento	85	67	152	20	9.71
Soffitto	40	59	99	70	22
Soffitto_1	28	48	76	70	17
Parete 1	40	52	91	50	15
Parete 2	83	60	144	50	23
Parete 3	32	52	84	50	13
Parete 4	84	60	144	50	23
Parete 5	4.02	43	47	50	7.52

Regolarità sulla superficie utile

$E_{\min} / E_{\max}$ : 0.415 (1:2)

$E_{\min} / E_{\max}$ : 0.330 (1:3)

Potenza allacciata specifica: 4.93 W/m<sup>2</sup> = 2.64 W/m<sup>2</sup>/100 lx (Base: 63.93 m<sup>2</sup>)

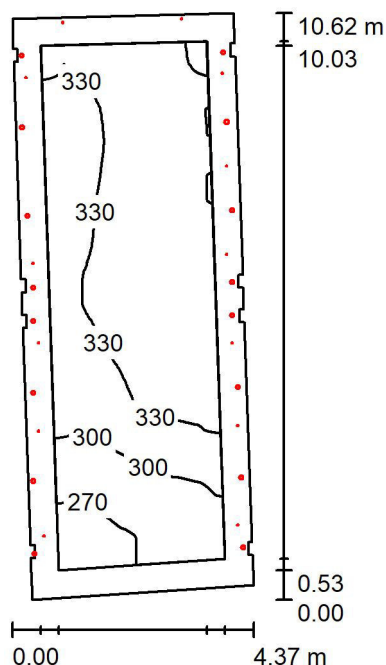


Redattore  
Telefono  
Fax  
e-Mail

## Portico / Rendering 3D

Redattore  
Telefono  
Fax  
e-Mail

## Sala Convegni / Riepilogo



Altezza locale: 4.860 m, Fattore di manutenzione: 0.80

Valori in Lux, Scala 1:137

Superficie	$\rho$ [%]	$E_m$ [lx]	$E_{min}$ [lx]	$E_{max}$ [lx]	$E_{min} / E_m$
Superficie utile	/	324	255	366	0.785
Pavimento	20	262	177	455	0.677
Soffitti (113)	70	186	0.00	847	/
Pareti (5)	60	369	40	41670	/

**Superficie utile:**

Altezza: 0.850 m  
Reticolo: 128 x 128 Punti  
Zona margine: 0.500 m

**Distinta lampade**

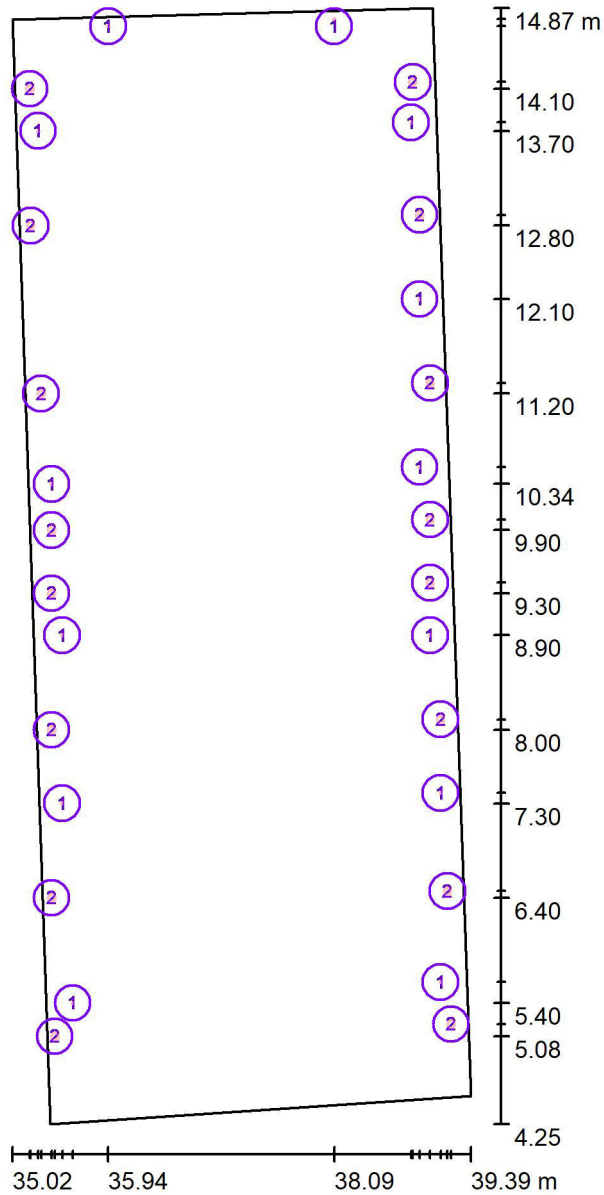
No.	Pezzo	Denominazione (Fattore di correzione)	$\Phi$ (Lampada) [lm]	$\Phi$ (Lampadine) [lm]	P [W]
1	13	ARTEMIDE 1833020A ATHENA LED F BIANCO (1.000)	3492	3492	44.0
2	16	Disano Illuminazione SpA 1872 6W CLD S+L 1872 Midifloor (1.000)	350	350	6.0
			Totale: 50991	Totale: 50996	668.0

Potenza allacciata specifica:  $15.97 \text{ W/m}^2 = 4.93 \text{ W/m}^2/100 \text{ lx}$  (Base:  $41.82 \text{ m}^2$ )



Redattore  
Telefono  
Fax  
e-Mail

**Sala Convegni / Lampade (planimetria)**



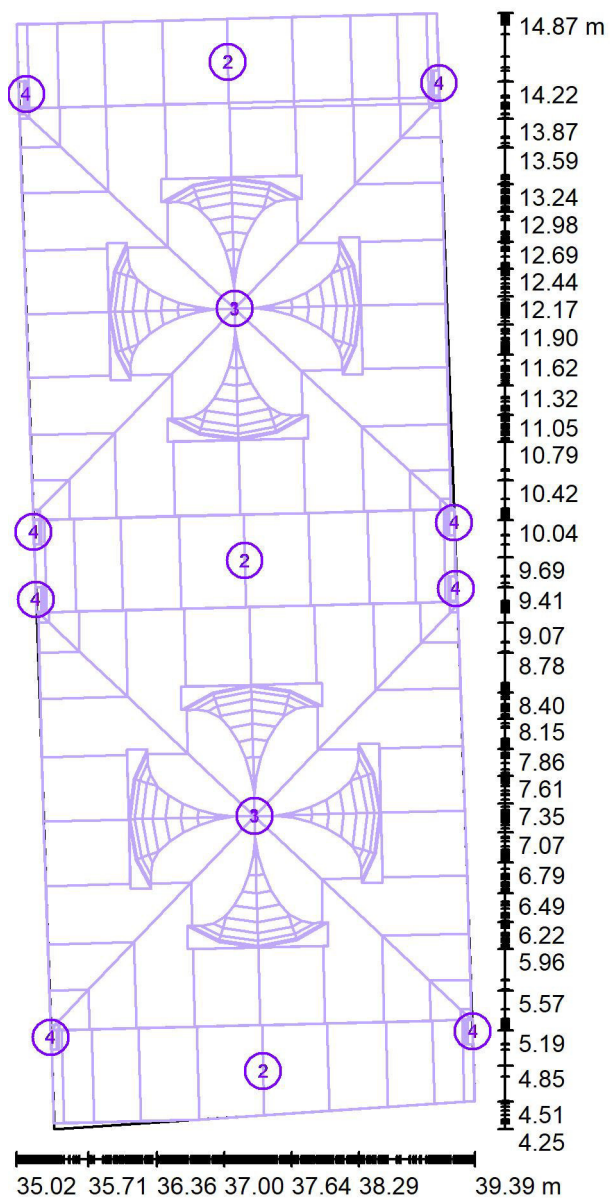
Scala 1 : 72

**Distinta lampade**

No.	Pezzo	Denominazione
1	13	ARTEMIDE 1833020A ATHENA LED F BIANCO
2	16	Disano Illuminazione SpA 1872 6W CLD S+L 1872 Midifloor

Redattore  
Telefono  
Fax  
e-Mail

**Sala Convegni / Elementi del locale (planimetria)**



Scala 1 : 72

**Lista pezzi elementi del locale**

No.	Pezzo	Denominazione
1	2	Volta a croce
2	3	Volta
3	2	Cupole
4	8	Colonna rettangolare

Redattore  
Telefono  
Fax  
e-Mail

## Sala Convegni / Risultati illuminotecnici

Flusso luminoso sferico: 50991 lm  
Potenza totale: 668.0 W  
Fattore di manutenzione: 0.80  
Zona margine: 0.500 m

Superficie	Illuminamenti medi [lx]			Coefficiente di riflessione [%]	Luminanza medio [cd/m <sup>2</sup> ]
	diretto	indiretto	totale		
Superficie utile	0.00	324	324	/	/
Pavimento	0.00	262	262	20	17
Soffitto	0.06	14	14	70	3.10
Soffitto	232	247	479	70	107
Soffitto	354	234	588	70	131
Soffitto	427	236	664	70	148
Soffitto	457	228	685	70	153
Soffitto_1	447	216	663	70	148
Soffitto	463	227	690	70	154
Soffitto_1	393	201	594	70	132
Soffitto	345	206	551	70	123
Soffitto	343	198	541	70	121
Soffitto	299	213	512	70	114
Soffitto	229	231	460	70	102
Soffitto	154	238	392	70	87
Soffitto	146	218	364	70	81
Soffitto	246	198	444	70	99
Soffitto	316	217	533	70	119
Soffitto	353	201	554	70	123
Soffitto_1	396	211	607	70	135
Soffitto	347	209	556	70	124
Soffitto_1	444	213	657	70	146
Soffitto	461	232	693	70	154
Soffitto	447	229	676	70	151
Soffitto	408	224	632	70	141
Soffitto	344	230	574	70	128
Soffitto	266	210	476	70	106
Soffitto	216	249	466	70	104

Redattore  
Telefono  
Fax  
e-Mail

## Sala Convegni / Risultati illuminotecnici

Superficie	Illuminamenti medi [lx]			Coefficiente di riflessione [%]	Luminanza medio [cd/m <sup>2</sup> ]
	diretto	indiretto	totale		
Soffitto	363	215	578	70	129
Soffitto	424	207	631	70	141
Soffitto	442	203	645	70	144
Soffitto_1	428	203	631	70	140
Soffitto	436	204	639	70	142
Soffitto_1	412	208	620	70	138
Soffitto	428	254	683	70	152
Soffitto_1	418	218	636	70	142
Soffitto	430	238	668	70	149
Soffitto	414	225	639	70	142
Soffitto	425	229	654	70	146
Soffitto	388	210	598	70	133
Soffitto	415	238	653	70	145
Soffitto	324	234	558	70	124
Soffitto	384	256	640	70	143
Soffitto	154	259	413	70	92
Soffitto	274	281	555	70	124
Soffitto_1	433	222	655	70	146
Soffitto	438	256	694	70	155
Soffitto	455	234	689	70	154
Soffitto	450	230	680	70	152
Soffitto	412	231	643	70	143
Soffitto_1	3.47	112	115	70	26
Soffitto	235	289	523	70	117
Soffitto	0.00	144	144	70	32
Soffitto	602	177	779	70	173
Soffitto_1	0.00	0.00	0.00	70	0.00
Soffitto	0.00	32	32	70	7.14
Soffitto	0.00	9.87	9.87	70	2.20
Soffitto_1	112	168	280	70	62
Soffitto	0.00	29	29	70	6.44
Soffitto	266	219	485	70	108

Redattore  
Telefono  
Fax  
e-Mail

## Sala Convegni / Risultati illuminotecnici

Superficie	Illuminamenti medi [lx]			Coefficiente di riflessione [%]	Luminanza medio [cd/m <sup>2</sup> ]
	diretto	indiretto	totale		
Soffitto	348	253	600	70	134
Soffitto	408	245	653	70	145
Soffitto	434	209	643	70	143
Soffitto_1	428	194	622	70	139
Soffitto	430	207	637	70	142
Soffitto_1	412	185	597	70	133
Soffitto	408	193	601	70	134
Soffitto	396	182	578	70	129
Soffitto	365	188	553	70	123
Soffitto	316	183	500	70	111
Soffitto	217	172	389	70	87
Soffitto	256	194	450	70	100
Soffitto	338	182	520	70	116
Soffitto	401	176	577	70	129
Soffitto	427	177	603	70	134
Soffitto_1	424	181	605	70	135
Soffitto	420	187	607	70	135
Soffitto_1	416	196	612	70	136
Soffitto	419	208	626	70	140
Soffitto	405	212	617	70	137
Soffitto	376	215	592	70	132
Soffitto	331	201	533	70	119
Soffitto	250	198	447	70	100
Soffitto	159	173	332	70	74
Soffitto	249	180	429	70	96
Soffitto	297	177	473	70	105
Soffitto	327	178	505	70	113
Soffitto_1	384	194	578	70	129
Soffitto	302	166	468	70	104
Soffitto_1	383	191	574	70	128
Soffitto	302	171	473	70	105
Soffitto_1	436	192	628	70	140

Redattore  
Telefono  
Fax  
e-Mail

## Sala Convegni / Risultati illuminotecnici

Superficie	Illuminamenti medi [lx]			Coefficiente di riflessione [%]	Luminanza medio [cd/m <sup>2</sup> ]
	diretto	indiretto	totale		
Soffitto	449	209	659	70	147
Soffitto	325	189	514	70	115
Soffitto	449	211	660	70	147
Soffitto	297	186	483	70	108
Soffitto	429	224	653	70	145
Soffitto	252	186	438	70	98
Soffitto	371	245	616	70	137
Soffitto	113	252	365	70	81
Soffitto	221	296	516	70	115
Soffitto_1	438	198	636	70	142
Soffitto	452	194	645	70	144
Soffitto	453	200	653	70	145
Soffitto	431	188	619	70	138
Soffitto	356	213	569	70	127
Soffitto	169	261	430	70	96
Soffitto	0.00	138	138	70	31
Soffitto	636	181	817	70	182
Soffitto_1	87	170	256	70	57
Soffitto	0.00	120	120	70	27
Soffitto	0.00	9.19	9.19	70	2.05
Soffitto	0.00	80	80	70	18
Soffitto_1	0.00	89	89	70	20
Soffitto	0.28	7.76	8.04	70	1.79
Parete 1	67	200	267	50	43
Parete 2	179	197	376	78	93
Parete 3	215	232	447	50	71
Parete 4	147	192	339	50	54
Parete 4_1	159	260	420	50	67

Regolarità sulla superficie utile

$E_{\min} / E_m$ : 0.785 (1:1)

$E_{\min} / E_{\max}$ : 0.695 (1:1)

Potenza allacciata specifica: 15.97 W/m<sup>2</sup> = 4.93 W/m<sup>2</sup>/100 lx (Base: 41.82 m<sup>2</sup>)



Redattore  
Telefono  
Fax  
e-Mail

## Sala Convegni / Rendering 3D