

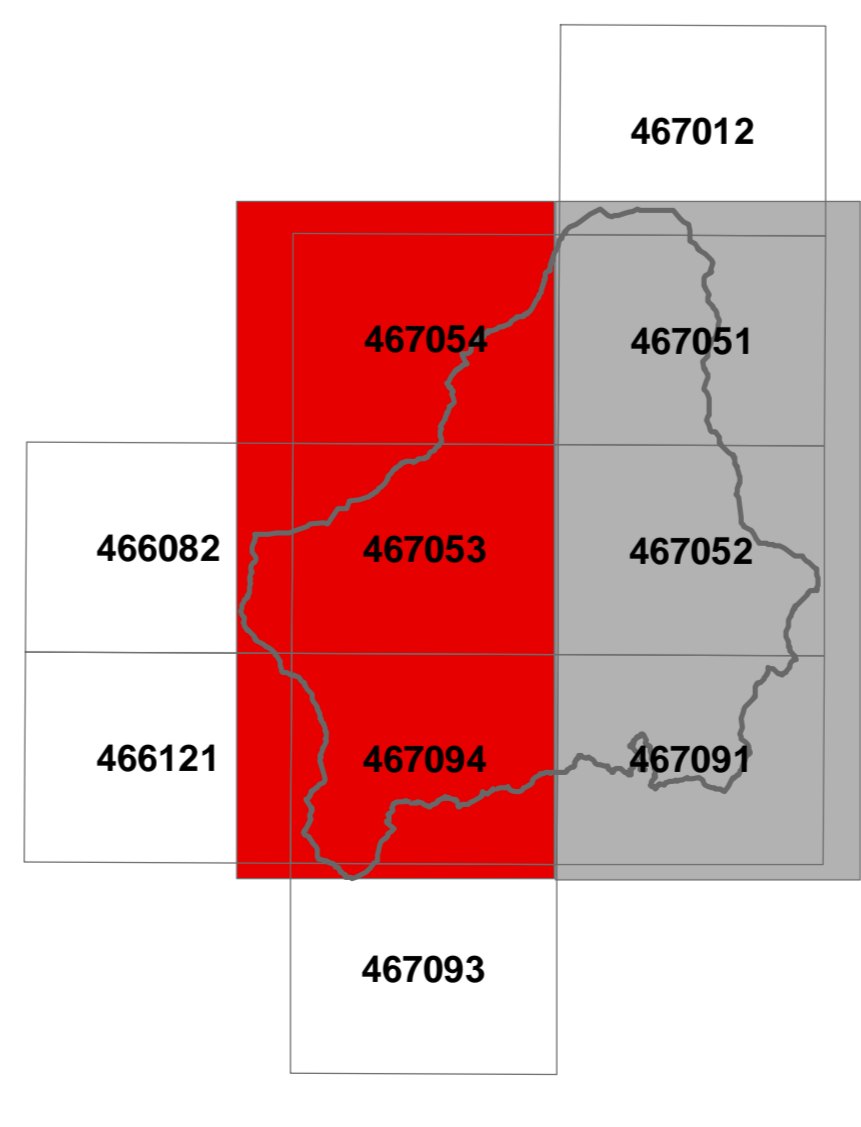
**Unità del Quaternario**

- COPERTURA DETRITICO - PIROCLASTICA**  
 Depositi alluvionali e colluvioni di natura piroclastica. Successioni discontinue di vulcanoclastici rimaneggiati formate da pomici e cenere da caduta, ai luoghi si rinvengono intercalate lenti di paleosuoli e livelli limosi e sabbiosi alluvionali. Nelle aree pedemontane nei depositi vulcanoclastici si rinvengono subordinati livelli di ciottoli carbonatici e livelli sabbioso - ghiaiosi (OLOCENE - ATTUALE)
- DEPOSITI CONOIDE RECENTE**  
 Depositi costituiti da ghiaie, sabbie e limi in abbondante matrice piroclastica depositi in ambiente di conide alluvionale (PLEIST. SUP. - OLOCENE)
- FALDA DETRITICA**  
 Breccia di falda detritica con ciottoli carbonatici spogliati in matrice piroclastica, prevalentemente poco cementata (PLEISTOCENE SUPERIORE)
- CONGLOMERATI DI CONOIDE ANTICA**  
 Conglomerati di trasporto torrentizio con matrice piroclastica prevalente, localmente ben cementati, costituenti ampi apparati di conoidi coalescenti con falda detritica (PLEIST. INF-MEDIO)

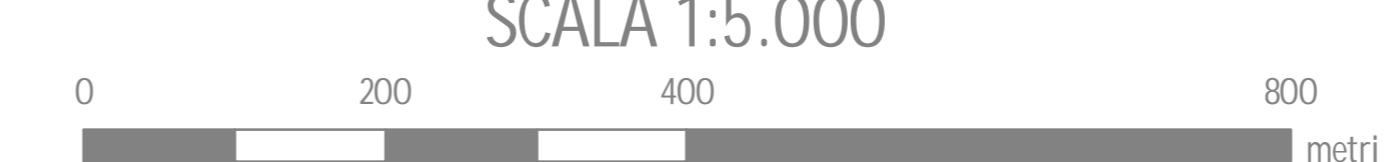
**Unità tettonica dei M.ti Lattari - M.ti Picentini**

- Calcari e calcari dolomietici di colore biancastro, nocciola e grigio, in strati e banchi con intercalazioni di argille verdastre. Spessore 300 - 350 metri (LIAS - GIURASSICO)
- Dolomie e dolomie calcaree di colore dal grigio chiaro al grigio scuro con subordinate intercalazioni di breccie intralformazionali passanti verso l'alto a dolomie grigio chiaro ben stratificate massive. Spessore 700 - 1600 metri (TRIAS SUP - LIAS)

- faglia certa
- faglia incerta
- faglia sepolta
- faglia presunta
- giacitura degli strati



Quadro di unione Carta Tecnica Numerica Comunale  
 SCALA 1:5.000



**PIANO URBANISTICO COMUNALE DI CAVA DE' TIRRENI**

progetto definitivo

Proposta di adozione con D.D.C. n. \_\_\_\_ del \_\_\_\_  
 Approvato con D.D.C. n. \_\_\_\_ del \_\_\_\_  
 Approvato con D.P.C.F. n. \_\_\_\_ del \_\_\_\_

Allegato B  
 Indagini Geologiche  
 Carta Geolitologica - L.R. 9/83

Dirigente del V. Settore  
 Luca De Gennaro  
 Architetto  
 Responsabile Ufficio del Progettamento  
 Antonio Landolfi  
 Gruppo di progettazione:  
 Alberto Argenti  
 Luca Colucci  
 Francesco Milione  
 Vittorio Piana  
 Vincenzo Ajello  
 Anna Maria  
 Raffaella Poverino  
 Daniela Sestano  
 Simone Sassi

consulente per la redazione del P.U.C.  
 Carlo Caporali - coordinatore generale  
 Vito Cappello  
 Giulio Gatti  
 Ettore Cingolani  
 Saverio Turchi

collaboratori amministrativi:  
 Giuseppe Cirico  
 Paolo Sestano  
 Maria Luisa Zorzi

AII.B-2