

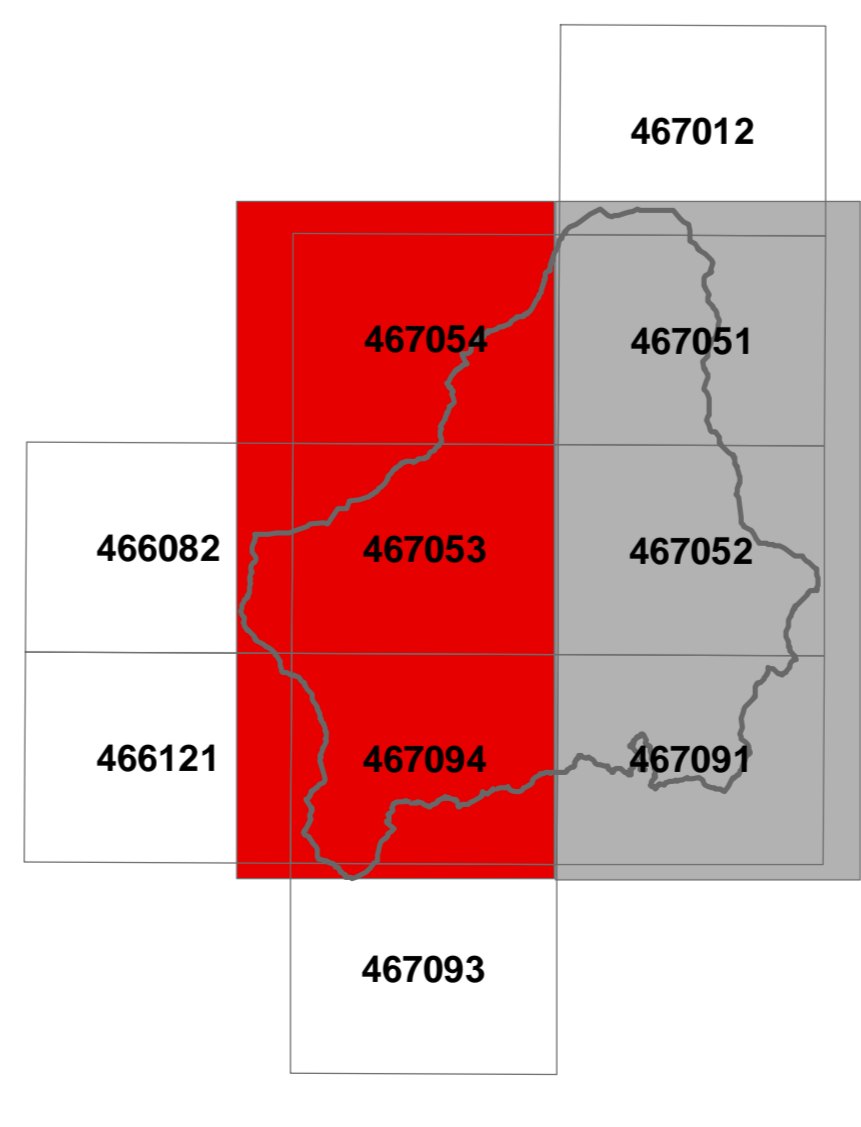
**Unità del Quaternario**

- COPERTURA DETRITICO – PIROCLASTICA**  
 Depositi alluvionali e colluvioni di natura piroclastica. Successioni discontinue di vulcanoclastici rimaneggiati formate da pomici e cenere da caduta, ai luoghi si rinvengono intercalate lenti di paleosuoli e livelli limosi e sabbiosi alluvionali. Nelle aree pedemontane nei depositi vulcanoclastici si rinvengono subordinati livelli di ciottoli carbonatici e livelli sabbioso – ghiaiosi (OLOCENE – ATTUALE)
- DEPOSITI CONOIDE RECENTE**  
 Depositi costituiti da ghiaie, sabbie e limi in abbondante matrice piroclastica depositi in ambiente di conoidi alluvionale (PLEIST. SUP. – OLOCENE)
- FALDA DETRITICA**  
 Breccie di falda detritica con ciottoli carbonatici spogliati in matrice piroclastica, prevalentemente poco cementate (PLEISTOCENE SUPERIORE)
- CONGLOMERATI DI CONOIDE ANTICA**  
 Conglomerati di trasporto torrentizio con matrice piroclastica prevalente, localmente ben cementati, costituenti ampi apparati di conoidi coalescenti con falda detritica (PLEIST. INF-MEDIO)

**Unità tettonica dei M.ti Lattari - M.ti Picentini**

- Calcari e calcari dolomitici di colore biancastro, nocciola e grigio, in strati e banchi con intercalazioni di argille verdastre. Spessore 300 – 350 metri (LIAS – GIURASSICO)
- Dolomie e dolomie calcaree di colore dal grigio chiaro al grigio scuro con subordinate intercalazioni di breccie intraformazionali passanti verso l'alto a dolomie grigio chiaro ben stratificate massive. Spessore 700 – 1600 metri (TRIAS SUP – LIAS)

- faglia certa
- faglia incerta
- faglia sepolta
- faglia presunta
- glacitura degli strati



Quadro di unione Carta Tecnica Numerica Comunale  
 SCALA 1:5.000  
 0 200 400 800 metri

PUC

CITTA' DI CAVA DE' TIRRENI  
 Sindaco  
 Assessore del qualità del disegno urbano e cartografico  
 Brunno Lombardi

---

**PIANO URBANISTICO COMUNALE DI CAVA DE' TIRRENI**

progetto definitivo

Proposta di adozione con D.D.C. n. \_\_\_\_ del \_\_\_\_  
 Approvata con D.D.C. n. \_\_\_\_ del \_\_\_\_  
 Approvata con D.P.C.F. n. \_\_\_\_ del \_\_\_\_

Allegato B  
 Indagini Geologiche  
 Carta Geolitologica - L.R. 9/83

Dirigente del V. Settore  
 Luca Debbi  
 proponente appalto

Responsabile del Servizio del Progettamento  
 Antonio Picardi

Gruppo di progettazione:  
 Alberto Argenti  
 Luca Colucci  
 Francesco Milone  
 Luca Orlandi  
 Vincenzo Ajello  
 Anna Maria  
 Raffaella Polverino  
 Daniela Santoro  
 Simona Sassi

consulente per la redazione del P.U.C.  
 Carlo Caporini - coordinatore tecnico  
 Vito Cappello  
 Gianfranco  
 Elvira Caputo  
 Simona Turchi

collaboratori amministrativi:  
 Giuseppe Cirico  
 Rossella Sestini  
 Maria Luisa Zorzi

AII.B-2