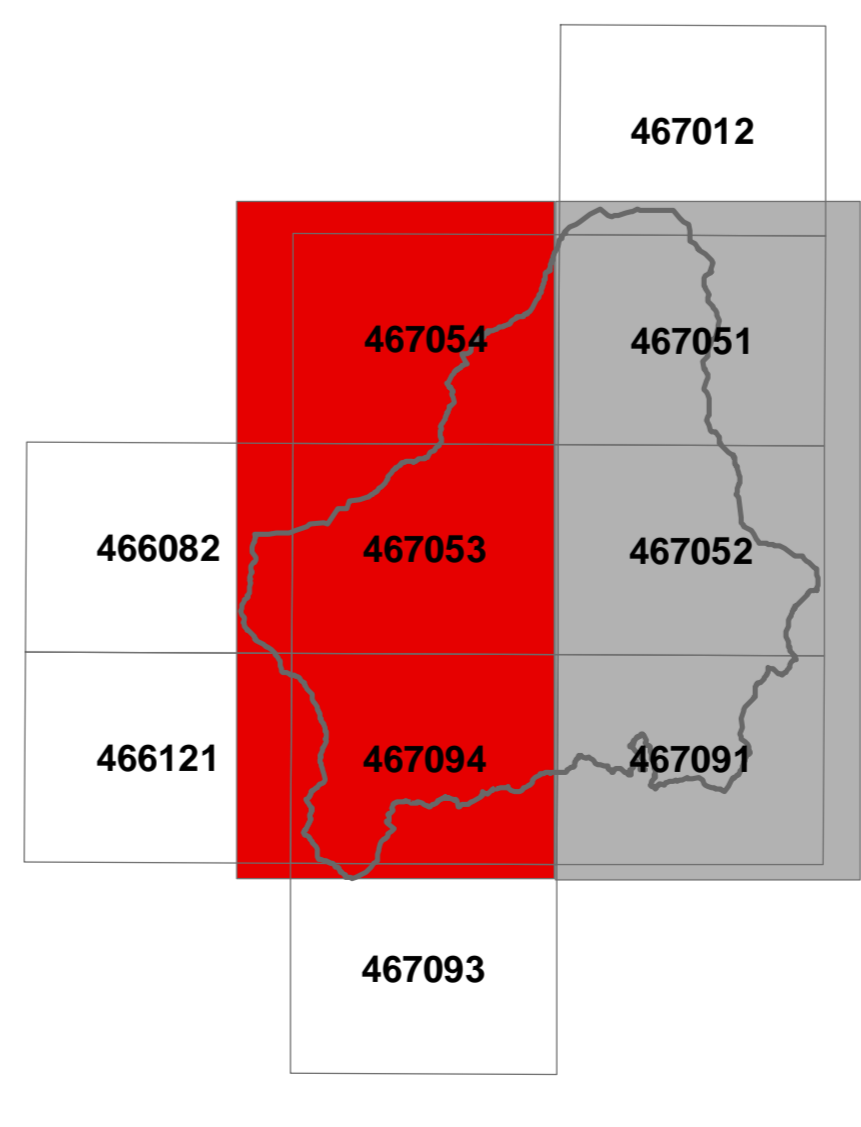


Grado di Stabilità

- AREA INSTABILE - L.R. 9/83
(ZONA DISSESTATA E POTENZIALMENTE FRANOSA - L.R. 35/87)
- AREA AD ALTA INSTABILITA' POTENZIALE PER EROSIONE E SCALZAMENTO - L.R. 9/83
(ZONA DISSESTATA E POTENZIALMENTE FRANOSA - L.R. 35/87)
- AREA AD ALTA INSTABILITA' POTENZIALE PER CONDIZIONI LITOSTRATIGRAFICHE E MORFOLOGICHE - L.R. 9/83
(ZONA DISSESTATA E POTENZIALMENTE FRANOSA - L.R. 35/87)
- AREA A BASSA INSTABILITA' POTENZIALE - L.R. 9/83
(ZONA DI INCERTA STABILITA' - L.R. 35/87)
- AREA STABILE - L.R. 9/83
(ZONA STABILE - L.R. 35/87)
- AREA DI POTENZIALE INVASIONE PER FRANA DA COLATA RAPIDA DI FANGO
(ZONA DISSESTATA E POTENZIALMENTE FRANOSA L.R. 35/87)



Quadro di unione Carta Tecnica Numerica Comunale
SCALA 1:5.000
 0 200 400 800 metri

PUC

PIANO URBANISTICO COMUNALE

progetto definitivo

Proposta di adozione con D.D.C. n. ____ del ____/____
 Approvata con D.D.C. n. ____ del ____/____
 Approvata con D.P.C.F. n. ____ del ____/____

Allegato B
Indagini Geologiche

Carta della Stabilità - L.R. 9/83
 (Carta della Franosità - L.R. 35/87)

CITTA' DI CAVA DE' TIRRENI
 Sindaco: [Nome]
 Assessore alla qualità del disegno urbano e cartografico: [Nome]

Dirigente del V. Settore Urbanistico: [Nome]
 Dirigente del Servizio Urbanistico: [Nome]
 Dirigente del Servizio Urbanistico: [Nome]
 Gruppo di progettazione:
 Alberto Argenti
 Luigi Colucci
 Francesco Milone
 Vittorio Di Piero
 Vincenzo Ajello
 Anna Maria
 Raffaella Polverino
 Daniela Scaramo
 Simona Sassi

consulente per la redazione del P.U.C.:
 Carlo Caporali - coordinatore tecnico:
 Vito Cappello
 Gianfrancesco
 Ettore Caspe
 Saverio Pirella

collaboratori amministrativi:
 Giuseppe Cirillo
 Rossella Sestini
 Maria Luisa Zorzi

AII.B-4