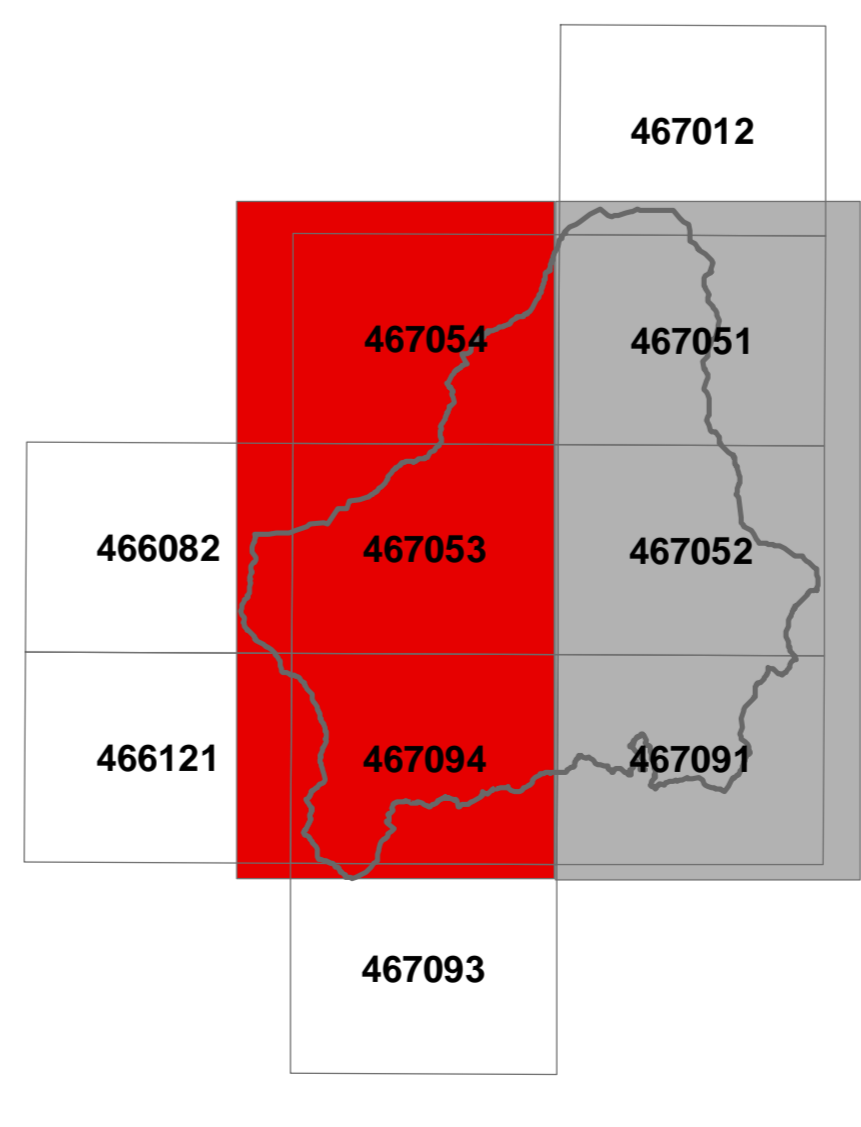


Zonazione Sismica

- SUOLO DI TIPO A:**
Terreni con V_{s30} superiore generalmente a 800 m/s
- SUOLO DI TIPO B:**
SOTTOCATEGORIA B1: Terreni con V_{s30} generalmente compresa tra 500 e 800 m/s
- SUOLO DI TIPO B:**
SOTTOCATEGORIA B2: Terreni con V_{s30} generalmente compresa tra 360 e 500 m/s
- SUOLO DI TIPO C:**
Terreni con V_{s30} generalmente compresa tra 180 e 360 m/s



Quadro di unione Carta Tecnica Numerica Comunale
SCALA 1:5.000
 0 200 400 800 metri

PIANO URBANISTICO COMUNALE

progetto definitivo

Proposta di adozione con D.D.C. n. ____ del ____/____
 Approvato con D.D.C. n. ____ del ____/____
 Approvato con D.P.C.F. n. ____ del ____/____

Allegato B
Indagini Geologiche

Carta della Zonazione Sismica - L.R. 9/83

CITTA' DI CAVA DE' TIRRENI
 Sindaco: Luca Cingolani
 Assessori: Paolo Di Biase, Roberto Di Biase, Roberto Lombardi

Responsabile Ufficio del Progettamento: Antonio Landolfi
 Gruppo di progettazione:
 Alberto Argenti
 Luca Colucci
 Francesco Milione
 Lorenzo Di Biase
 Vincenzo Ajello
 Anna Maria
 Raffaella Polverino
 Daniela Scaramo
 Simone Sassi

consulente per la redazione del P.U.C.:
 Carlo Cingolani - coordinatore tecnico
 Vito Cappello
 Giulio Di Biase
 Ettore Cingolani
 Saverio Tomasi

collaboratori amministrativi:
 Giuseppe Cirico
 Paolo Scaramo
 Maria Luisa Zorzi

AII.B-5