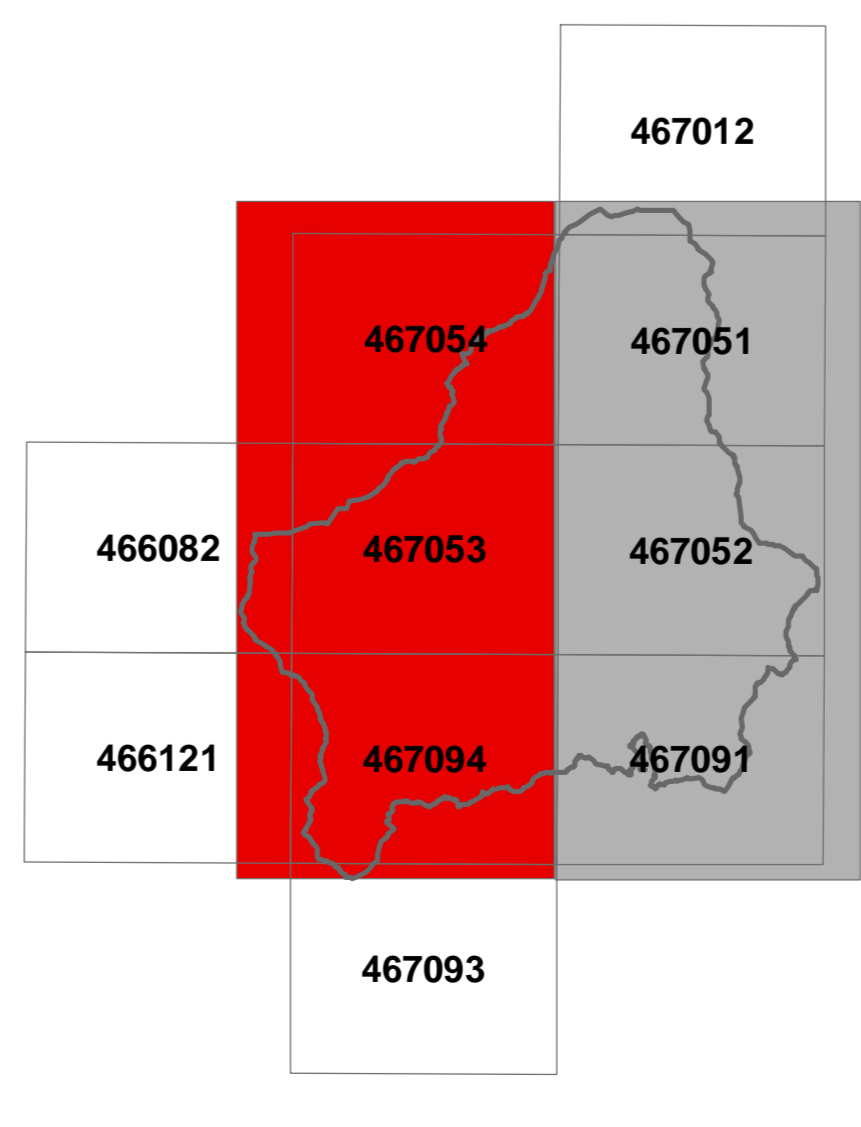


- Zonazione Sismica**
- SUOLO DI TIPO A:**  
Terreni con Vs30 superiore generalmente a 800 m/s
  - SUOLO DI TIPO B:**  
**SOTTOCATEGORIA B1:** Terreni con Vs30 generalmente compresa tra 500 e 800 m/s
  - SUOLO DI TIPO B:**  
**SOTTOCATEGORIA B2:** Terreni con Vs30 generalmente compresa tra 360 e 500 m/s
  - SUOLO DI TIPO C:**  
Terreni con Vs30 generalmente compresa tra 180 e 360 m/s



Quadro di unione Carta Tecnica Numerica Comunale  
**SCALA 1:5.000**  
 0 200 400 800 metri

# PUC

**PIANO URBANISTICO COMUNALE**

progetto definitivo

Proposta di adozione con D.D.C. n. \_\_\_\_ del \_\_\_\_/\_\_\_\_  
 Approvata con D.D.C. n. \_\_\_\_ del \_\_\_\_/\_\_\_\_  
 Approvata con D.P.C.F. n. \_\_\_\_ del \_\_\_\_/\_\_\_\_

Allegato B

Indagini Geologiche

Carta della Zonazione Sismica - L.R. 9/83

**CITTA' DI CAVA DE' TIRRENI**  
 Sindaco  
 Luigi Longanesi  
 Assessore alla qualità del disegno urbano e cartografico  
 Brunno Lombardi

**Responsabile del Servizio Urbanistico**  
 Assessore Urbanistico  
 Gruppo di progettazione:  
 Alberto Argenti  
 Luigi Colucci  
 Francesco Milione  
 Uffizio di Piano  
 Vincenzo Ajossa  
 Anna Maria  
 Raffaella Polverino  
 Daniela Scaramo  
 Simone Sassi

consulente per la redazione del P.U.C.  
 Carlo Caporin - coordinatore tecnico  
 Vito Cappello  
 Carlo Colucci  
 Ettore Casagrande  
 Saverio Tomella

collaboratori amministrativi  
 Giuseppe Cirico  
 Paolo Sclafani  
 Maria Luisa Zorzi

**AII.B-5**