

A DESCRIZIONI ED INTERPRETAZIONI

**A1 DINAMICHE, MODI E FORME
DELL'URBANIZZAZIONE STORICA,
MODERNA E CONTEMPORANEA**

**A1.1 EVOLUZIONE DEL TERRITORIO E
PERMANENZE STORICHE**

scemi delle dinamiche di crescita scale varie

- tracciati storici strutturanti
- tracciati storici secondari
- tracciati storici privi dell'originario valore strutturante
- reticolo idrografico
- ville di origine etrusco-romana
- insediamenti di origine etrusco-romana
- borghi storici di versante e di crinale
- emergenze architettoniche di valenza territoriale
- siti archeologici
- nuclei urbani di valenza strutturante
- urbanizzazione contemporanea
- connessioni con il fondovalle
- grandi connessioni urbane e territoriali



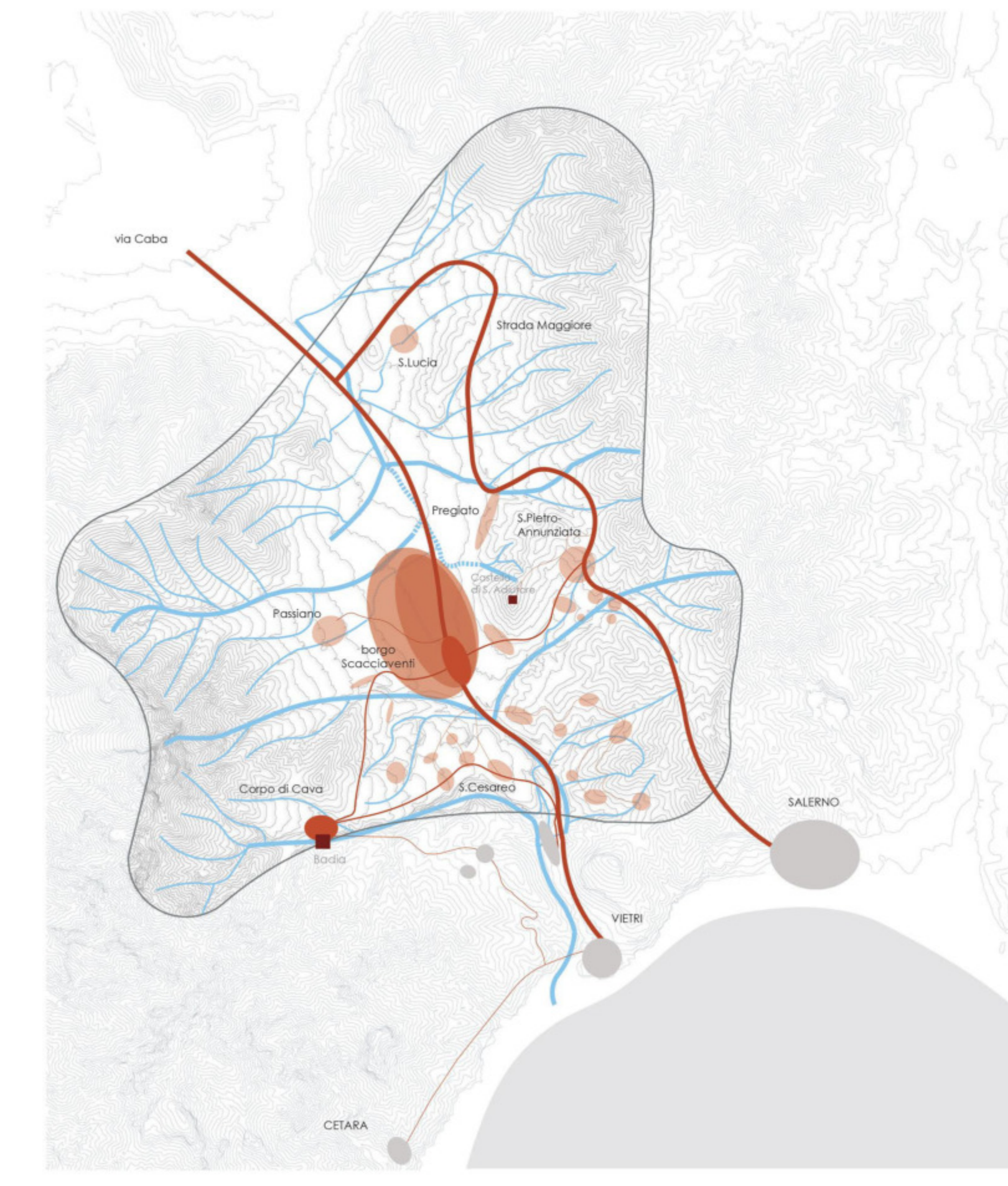
epoca etrusco romana. Il nucleo di Scacciafenti, borgo di transito verso Saepinum



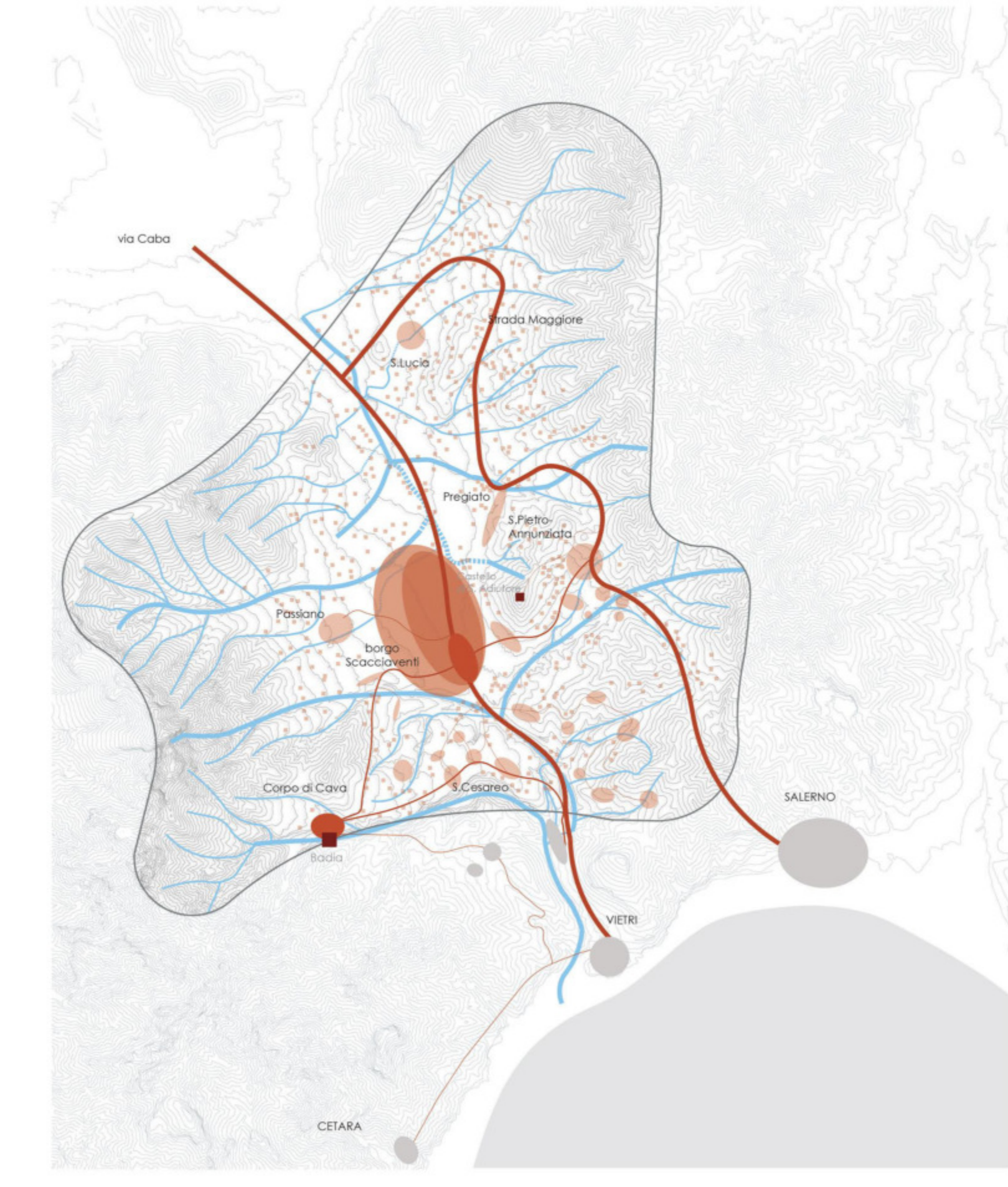
alto medioevo. Il declino di Scacciafenti, il polcentesimo dei borghi e la centralità del tracciato di connessione orientale



basso medioevo. la centralità di Borgo di Cava



1500-1950. la nuova centralità del borgo di Scacciafenti



1950-2000. la saldatura di fondovalle e la diffusione insediativa delle aree pedecollari



Atlante geografico del Regno di Napoli
Rizzi Zanoni, Reale Ufficio topografico, 1810. Scala originaria 1:126.000



Carta delle provincie continentali dell'ex Regno di Napoli
Reale Ufficio topografico, 1823. Scala originaria 1:103.680



Carta topografica del tenimento di Nocera e sue adiazioni
Reale Ufficio topografico, 1831. Scala originaria 1:20.000



Carta Topografica di Italia
IGM, 1877. Scala originaria 1:50.000



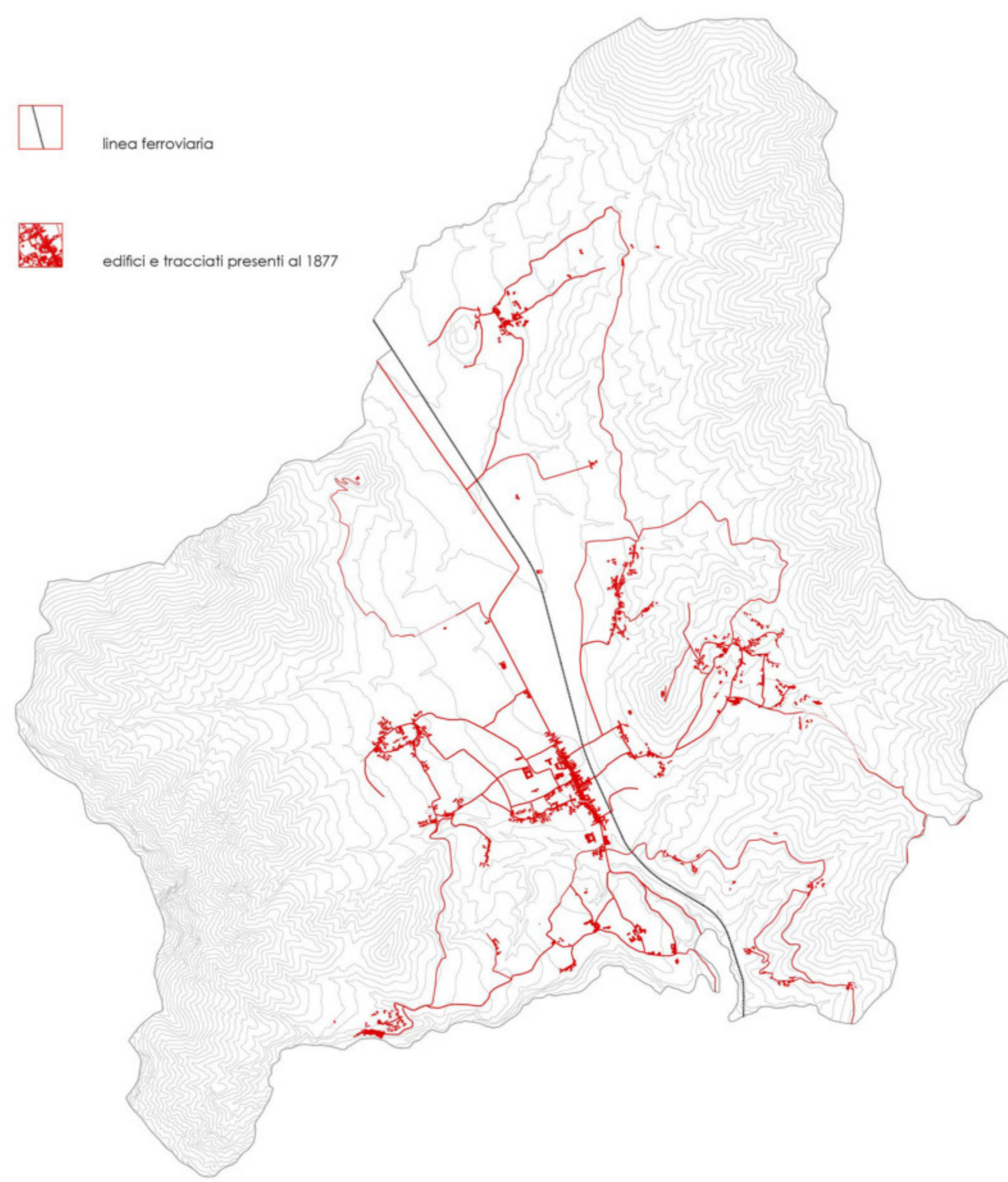
Carta Topografica di Italia
IGM, 1936. Scala originaria 1:50.000



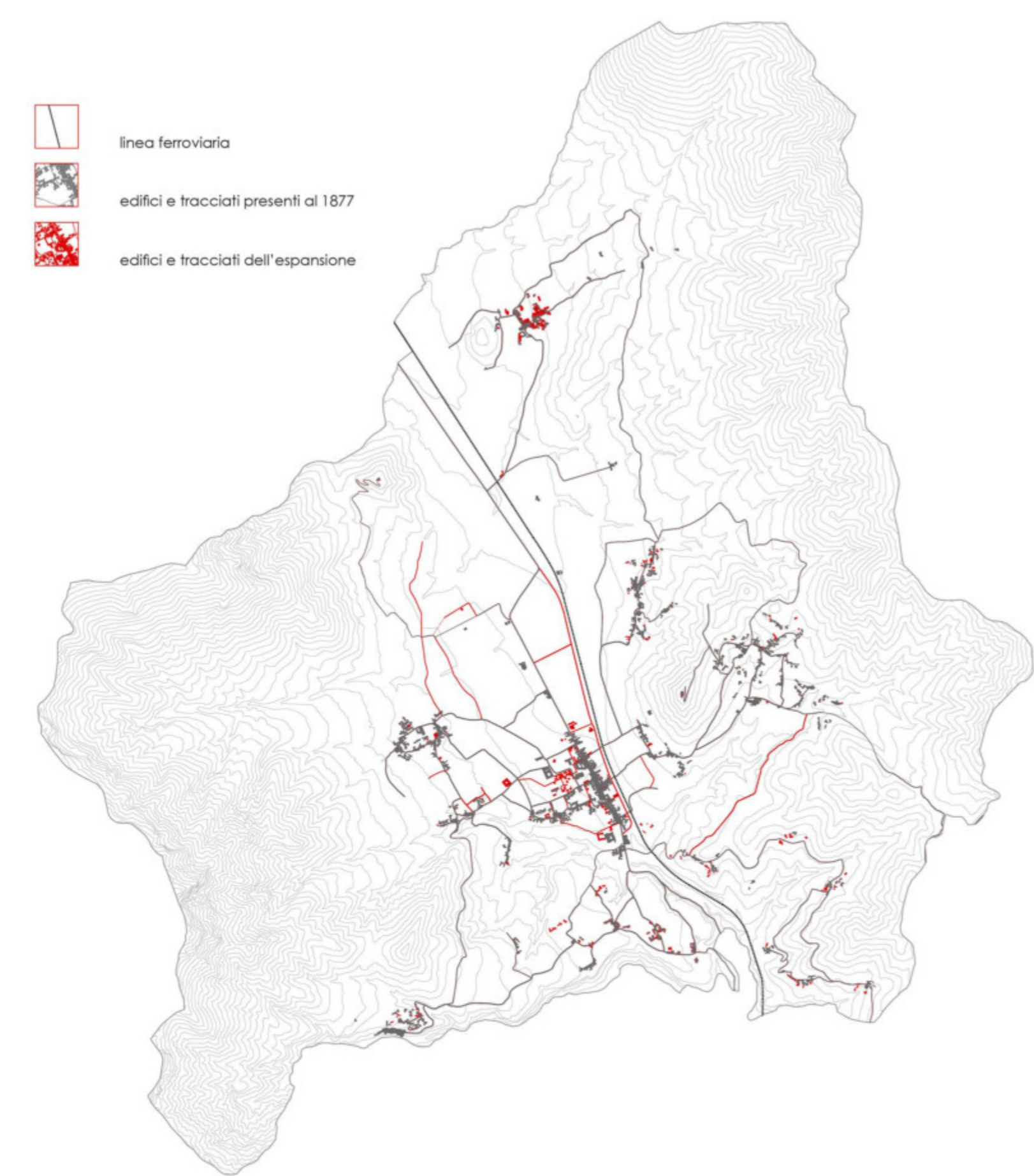
Carta Topografica di Italia
IGM, 1936. Scala originaria 1:25.000



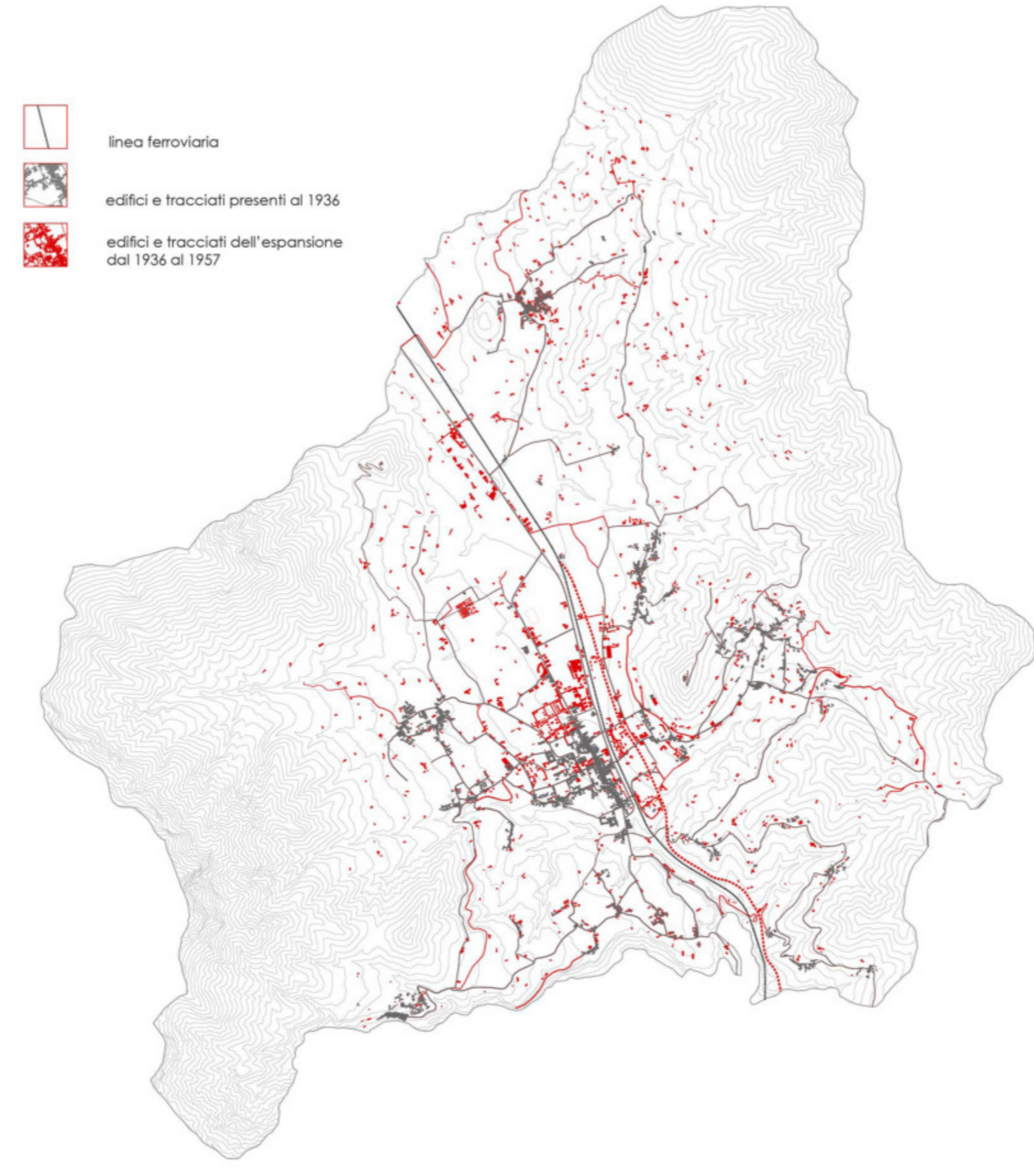
Carta Topografica di Italia
IGM, 1957. Scala originaria 1:25.000



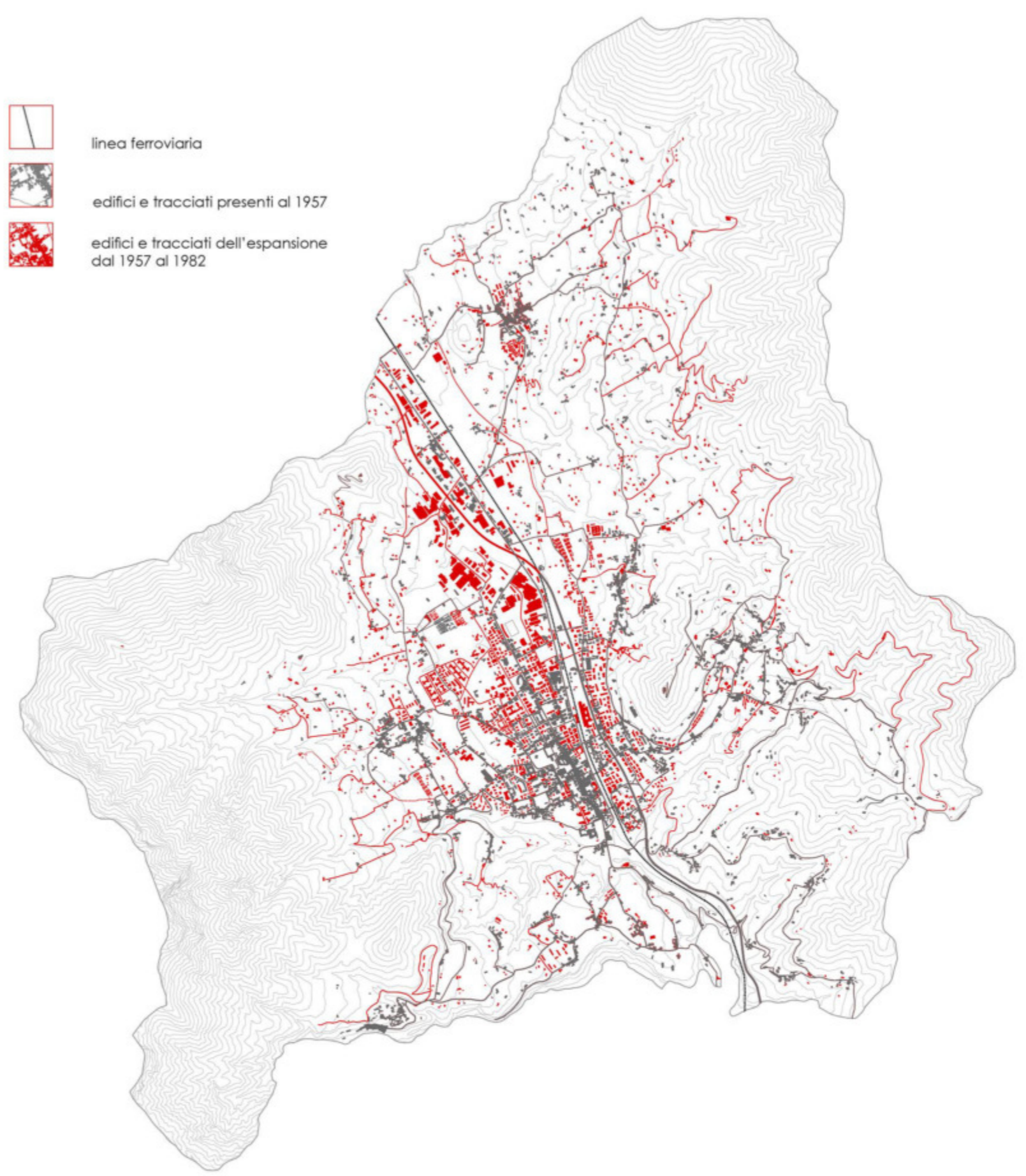
- linea ferroviaria
- edifici e tracciati presenti al 1877



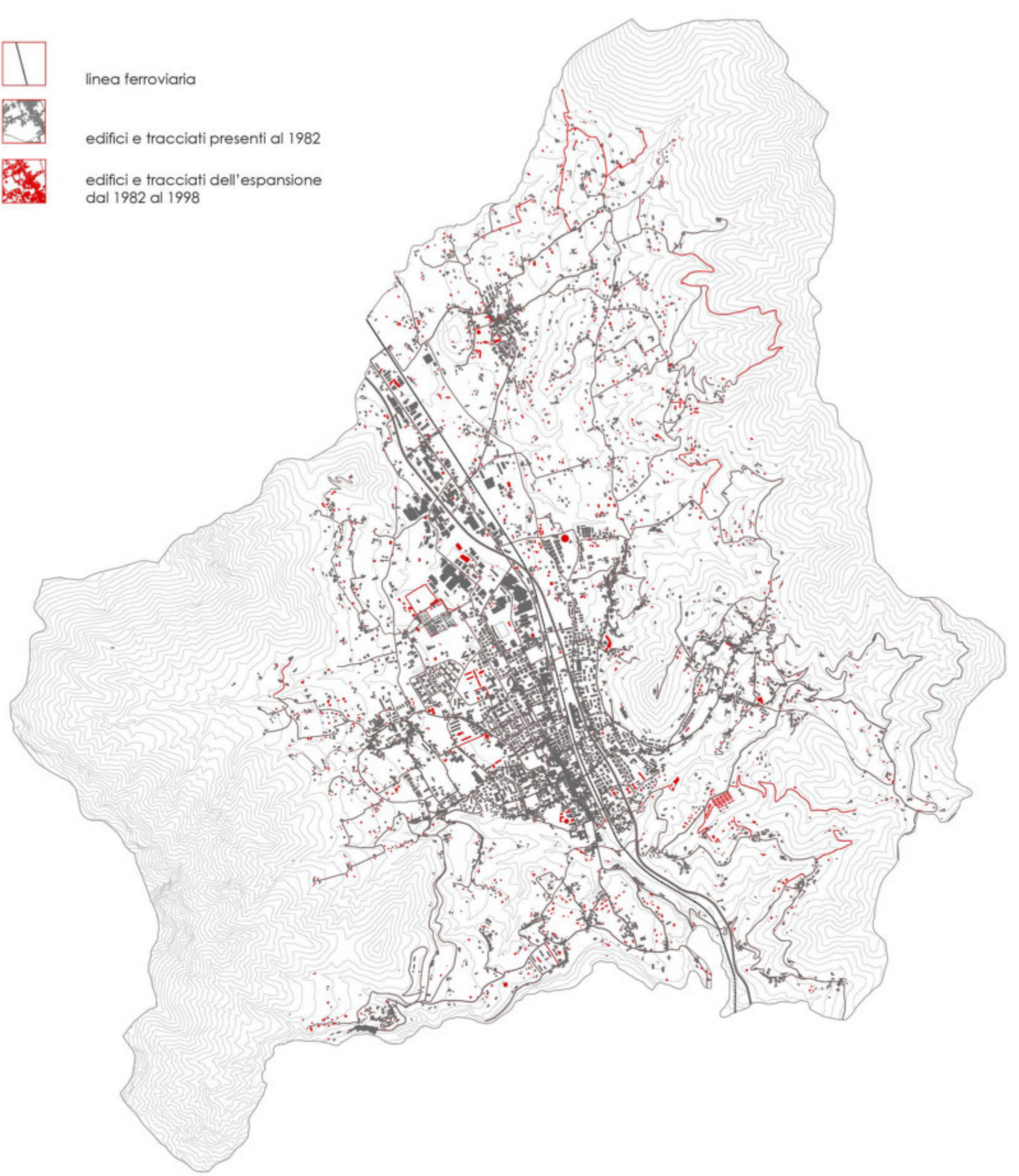
- linea ferroviaria
- edifici e tracciati presenti al 1877
- edifici e tracciati dell'espansione



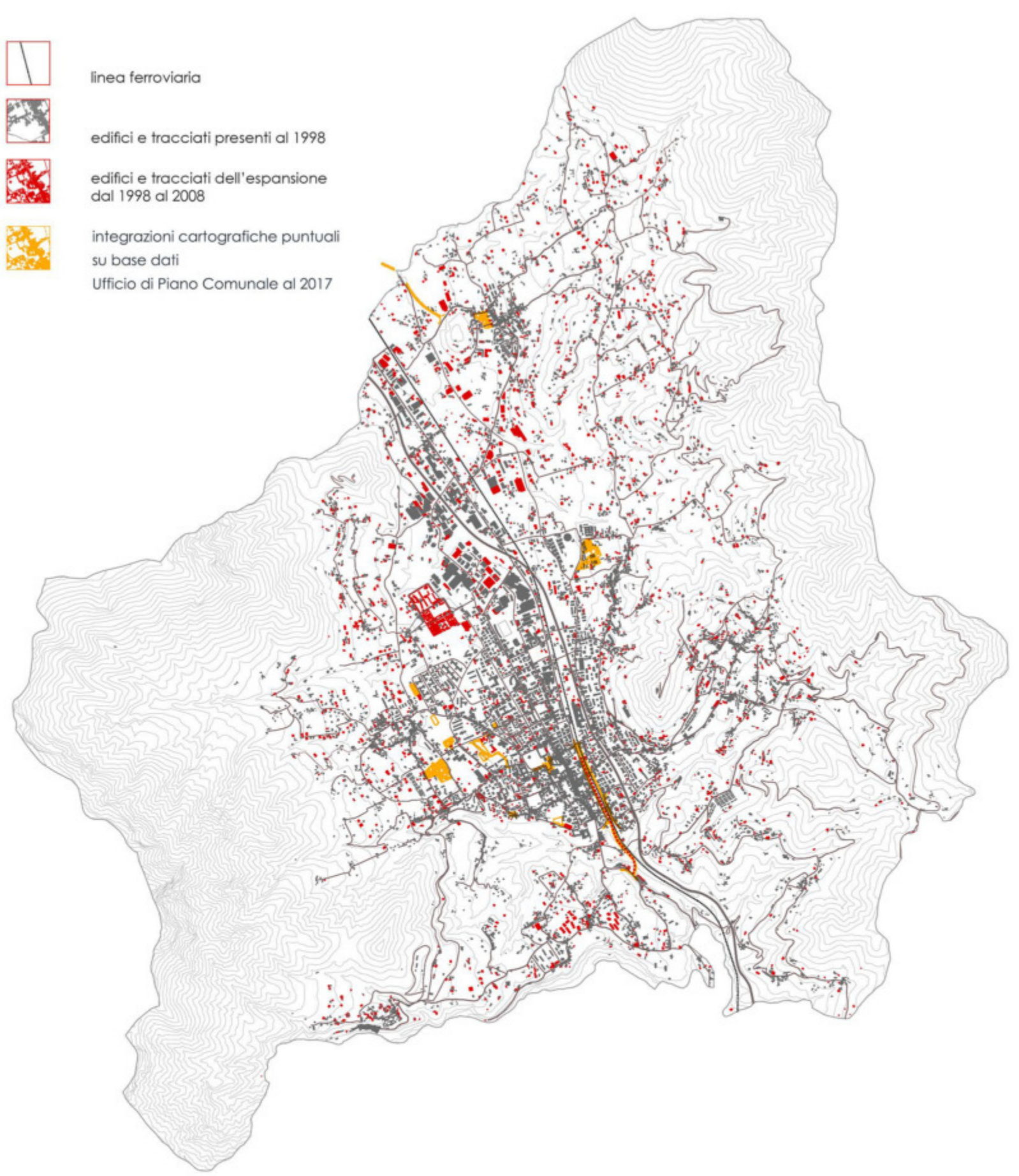
- linea ferroviaria
- edifici e tracciati presenti al 1936
- edifici e tracciati dell'espansione dal 1936 al 1957



- linea ferroviaria
- edifici e tracciati presenti al 1957
- edifici e tracciati dell'espansione dal 1957 al 1982



- linea ferroviaria
- edifici e tracciati presenti al 1982
- edifici e tracciati dell'espansione dal 1982 al 1998



- linea ferroviaria
- edifici e tracciati presenti al 1998
- edifici e tracciati dell'espansione dal 1998 al 2008
- integrazioni cartografiche puntuali su base dati Ufficio di Piano Comunale al 2017