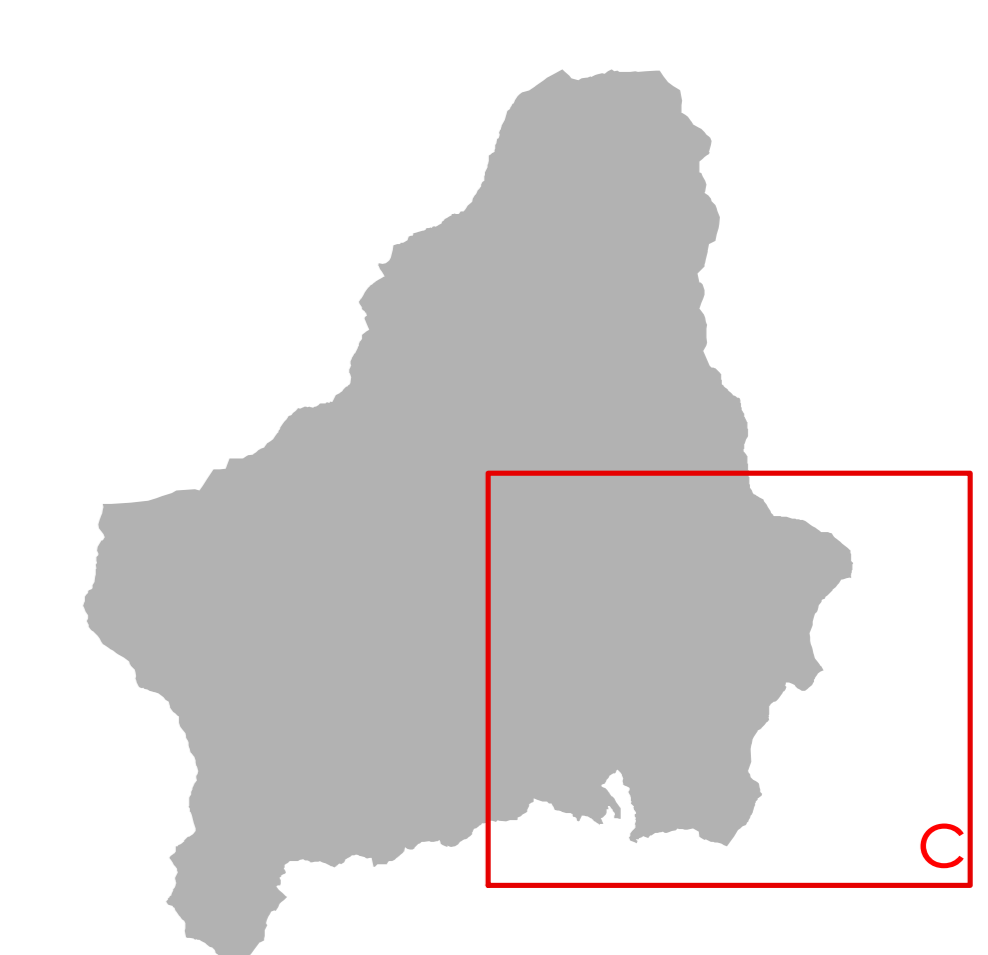


- Grado di stabilità**
- Area instabile - L.R. 9/83  
(Zona dissestata e potenzialmente franosa - L.R. 35/87)
  - Area ad alta instabilità potenziale per erosione e scivolamento - L.R.9/83  
(Zona dissestata e potenzialmente franosa - L.R. 35/87)
  - Area ad alta instabilità potenziale per condizioni litostratigrafiche e morfologiche - L.R.9/83  
(Zona dissestata e potenzialmente franosa - L.R. 35/87)
  - Area a bassa instabilità potenziale - L.R.9/83  
(Zona di incerta stabilità - L.R. 35/87)
  - Area stabile - L.R.9/83  
(Zona stabile - L.R. 35/87)
  - Area di potenziale invasione per frana da colata rapida di fango  
(Zona dissestata e potenzialmente franosa L.R. 35/87)



Proiezione: UTM Fuso: 33  
Datum: WGS84 - Unità: metri  
Scala cartografica:  
Cartografia Istituto Geografico Militare

 **Città di Cava de' Tirreni**  
  
Sindaco  
dott. Vincenzo Serelli  
**Assessore al Governo del Territorio**  
arch. Giovanni Minelli

 **PUC**  
Piano Urbanistico Comunale



**PROPOSTA DEFINITIVA**

**Responsabile del procedimento**  
ing. Gianluigi Acciaro

**Studio geologico**  
dott. geol. Silvano Di Giuseppe

**SG. STUDIO GEOLOGICO**  
Carta della stabilità  
e della franosità

**Diligente Settore Governo del Territorio**  
arch. Luigi Calozzo (progettista cartografo)

**Gruppo di progettazione**  
arch. Alberto Argenti  
arch. Anello De Stefano  
arch. Vincenzo Pajani  
arch. Gerardo Russo  
arch. Giulio Gerardo Sotano  
arch. Valentino Tolercio

**hanno inoltre collaborato:**  
ing. Giulio Gallo  
geom. Alessandro Simone Grossi  
dott. Maurizio Virgilio

**Supporto amministrativo**  
ist. tech. Giuseppina Greco  
dott. Alessandro Morzò  
per. agr. Maurizio Mauerli

**Coordinamento scientifico**  
arch. arch. Carlo Caspanini  
con arch. Ciro Pannelli

**Studio geologico**  
dott. geol. Silvano Di Giuseppe

**Studio agronomico**  
dott. agr. Maurizio Mauerli

**Piano di zonizzazione acustica**  
GE S.p.A.  
geom. Giovanni La Francesca

scala 1:5.000

**SG.5c**