

Sindaco
Luigi Gravagnuolo
Assessore alla qualità del disegno urbano e contenziioso
Rossana Lambertini

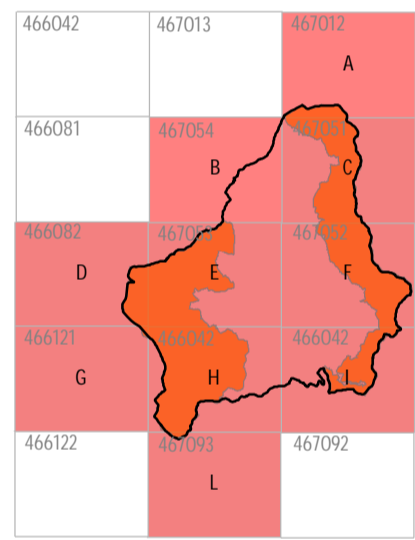
Dirigente del Settore Pianificazione e Tutela del Territorio e dell'Ambiente - Progettista capogruppo
Luca Caselli
Responsabile Unico del Procedimento
Americo Picariello
Gruppo di progettazione
Alberto Angrisani, Luigi Collazzo, Franca Milione
Ufficio di Piano
Vincenzo Apicella, Anna Mandia, Raffaella Polverino,
Giuseppe G. Saturno, Simona Siddi
collaboratori amministrativi
Giuseppina Grieco, Rosa Falciano, Marialisa Zenna

QUADRO CONOSCITIVO

VINCOLI

YINCOLO

DROGEOLOGICO
R.D. 3267 del 30/12/1923



— confine comunale

vincolo idrogeologico (R.D. 3267 del 30/12/1923)

